

35 620 970 90



- Kit componenti interni
- Pannelli pioggia con 3 diversi tipi di getto
- AQUACIRCLE RAIN: Tenda antipioggia rotonda, portata max. 12 l/min (a 3 bar)
- TEMPEST RAIN: Pioggia naturale, portata max. 10 l/min (a 3 bar)
- Queen's Collar: ondata arrotondata, max. 24 l/min
- Alloggiamento a soffitto 1356 x 1356 x 290 mm
- Diametro di apertura 1252 mm
- Struttura del soffitto con capacità di carico sufficiente per il fissaggio permanente del dispositivo (peso: 57,5 kg / 127 lbs. (US)). Per fissare il modulo a soffitto, bulloni filettati M8 (resistenza minima: 2.000 N) necessari

**Input LED Power Supply**

- Attacco all'alimentazione 220-240 V CA 50Hz

**Output LED Power Supply**

- 12 V DC (CV)

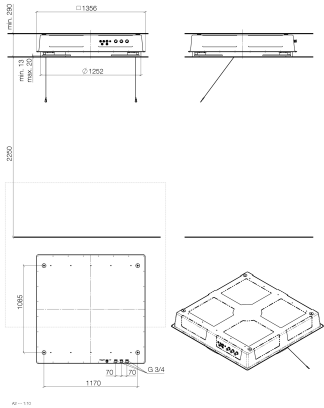
**Output Specification LED Power Supply**

- SELV (Safety Extra Low Voltage)
- Fornito dal cliente: Interruttore della luce

**Ambiente**

- Non adatto all'uso in un bagno turco.
- Non adatto per uso esterno.
- Non adatto per l'uso in ambienti clorurati o salini.
- Osservare le disposizioni relative alle zone di protezione secondo DIN VDE 0100, parte 701 (IEC 60364-7-701)

35 620 970 90



Codes & Standards

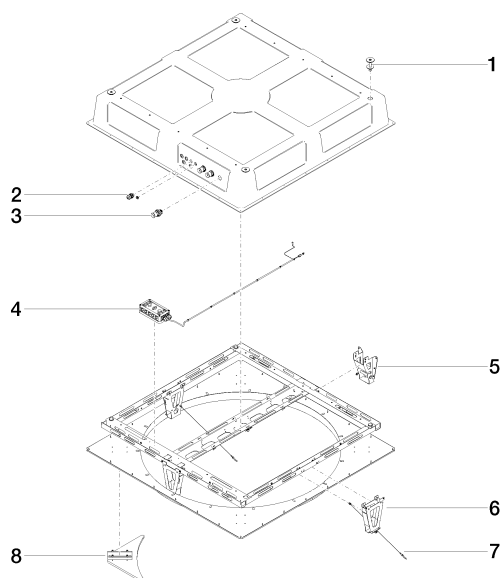
DIN 4109

ISO 3822

Ü-Zeichen

Certificati e sostenibilità

LGA\_29



## Elenco delle parti di ricambio

N.	Codice articolo	Denominazione	Quantità necessaria	Tempo di produzione
6	90 17 20 209 00 90	sostegno	1,00	2
4	90 10 01 192 00 90	accessori elettrici	1,00	2
1	04 24 03 239 02 90	set di fissaggio	4,00	2
3	90 24 03 285 00 90	attacco	3,00	2
5	90 17 20 205 00 90	sostegno	1,00	2
7	90 21 50 007 00 90	accessori	2,00	2
8	90 17 20 215 00 90	arresto	4,00	2
2	90 10 01 089 00 90	accessori	1,00	2