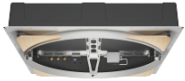


35 625 970 90



- Kit componenti interni
- Pannelli pioggia con 3 diversi tipi di getto
- AQUACIRCLE RAIN: Tenda antipioggia rotonda, portata max. 12 l/min (a 3 bar)
- TEMPEST RAIN: Pioggia naturale, portata max. 10 l/min (a 3 bar)
- QUEEN'S COLLAR CASCADE: Zampillo arrotondato, portata max. 24 l/min (a 3 bar)
- Alloggiamento a soffitto 1356 x 1356 x 290 mm
- Diametro di apertura 1252 mm
- Struttura del soffitto con capacità di carico sufficiente per il fissaggio permanente del dispositivo (peso: 57,5 kg / 127 lbs. (US)). Per fissare il modulo a soffitto, bulloni filettati M8 (resistenza minima: 2.000 N) necessari

Separate LED Power Supply

Input LED Power Supply

- Allacciamento elettrico: 100-240 V CA, 50-60 Hz, 20 Watt

Output LED Power Supply

- 12 V DC (CV)

Output Specification LED Power Supply

- SELV (Safety Extra Low Voltage)
- Class 2

Modulo di alimentazione a soffitto

- 12 V DC (CV)
- Cavo di alimentazione 7 m

Comando

- Controller ZigBee Light Link RGBW
- Da predisporre a cura del cliente: Zigbee Gateway

Ambiente

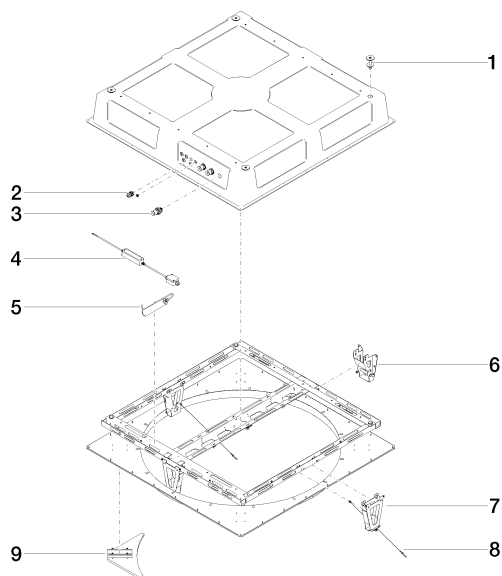
- Non adatto per uso esterno.
- Non adatto all'uso in un bagno turco.
- Non adatto per l'uso in ambienti clorurati o salini.
- Osservare le disposizioni relative alle zone di protezione secondo DIN VDE 0100, parte 701 (IEC 60364-7-701)
- Dornbracht consiglia di rivolgersi a un integratore di sistemi.

Codes & Standards

Ü-Zeichen

Certificati e sostenibilità

LGA_29



Elenco delle parti di ricambio

N.	Codice articolo	Denominazione	Quantità necessaria	Tempo di produzione
2	90 10 01 089 00 90	accessori	1,00	2
3	90 24 03 285 00 90	attacco	3,00	2
1	04 24 03 239 02 90	set di fissaggio	4,00	2
8	90 21 50 007 00 90	accessori	2,00	2
9	90 17 20 215 00 90	arresto	4,00	2
5	90 10 01 211 00 90	accessori elettrici	1,00	2
4	90 10 01 212 00 90	accessori elettrici	1,00	2
6	90 17 20 205 00 90	sostegno	1,00	2
7	90 17 20 209 00 90	sostegno	1,00	2