

## Miscelatore da incasso bocca centrale -

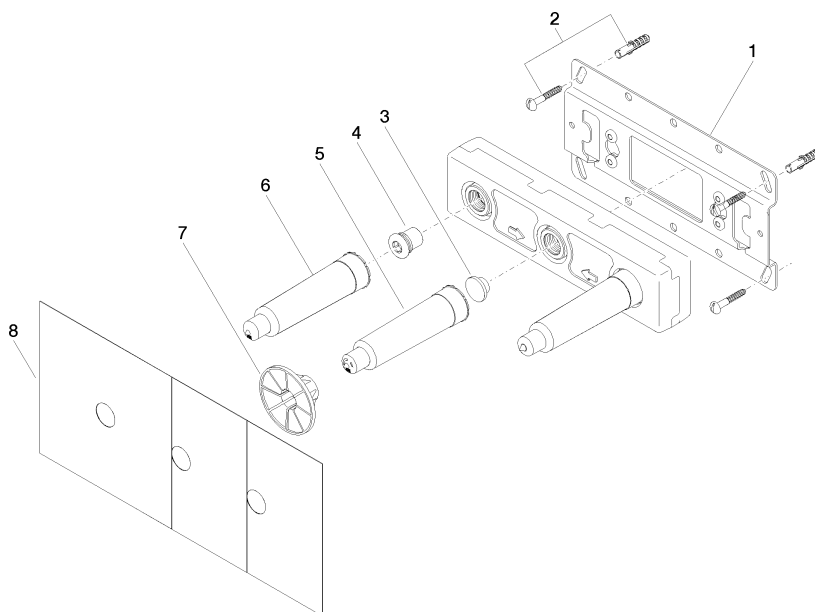
SERIE NEUTRO

35 700 970 90    Versione del prodotto da 01/04/2022



- 3x cappe protettive per i lavori
- 2x ingressi filettatura int. 1/2"
- 1x uscita filettatura int. 1/2"
- 3x tappi di chiusura 1/2"
- interasse 100 mm





## Elenco delle parti di ricambio

N.	Codice articolo	Denominazione	Quantità necessaria	Tempo di produzione
6	04 21 02 173 01 90	calotta	2,00	2
3	09 31 20 092 90	tappo	1,00	2
2	04 30 31 024 01 90	set di fissaggio	2,00	2
7	90 23 01 174 00 90	bussola	1,00	2
5	09 21 02 173 90	calotta	1,00	2
4	04 31 20 037 00 90	tappo	2,00	2
1	04 17 20 251 00 90	alloggio	1,00	60
8	04 14 03 072 01 90	corredo della guarnizione	3,00	2