

## eSET Touchfree Batteria lavabo con regolazione della temperatura da combinare con rubinetterie da parete -

SERIE NEUTRO

35 741 970 90 Versione del prodotto da 03/07/2017



- senza piombo
- 2x ingresso filettatura esterna 1/2"
- 2x valvole antiriflusso
- 2x intercettatori
- Montaggio ad incasso
- profondità d'incasso min. 90 mm
- Profondità d'incasso max. 125 mm

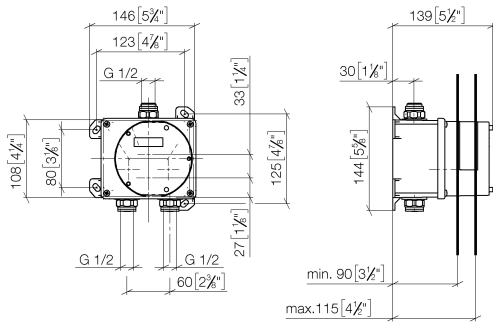
Combinabile con bocche di erogazione delle serie  
Vaia, Lissé, CL.1, IMO, Tara., Tara Logic, Meta.02,  
Deque, Supernova, Symetrics, LULU e MEM

Non combinabile con bocche di erogazione dotate  
di piletta con salterello. Combinare i codici articolo  
10 126 970-FF

Altre serie e finiture su richiesta (X-TRA SERVICE)

ATTENZIONE: Per gli articoli elettronici si applicano  
condizioni commerciali e scontistiche differenti

35 741 970 90    Versione del prodotto da 03/07/2017  
mm [inches]

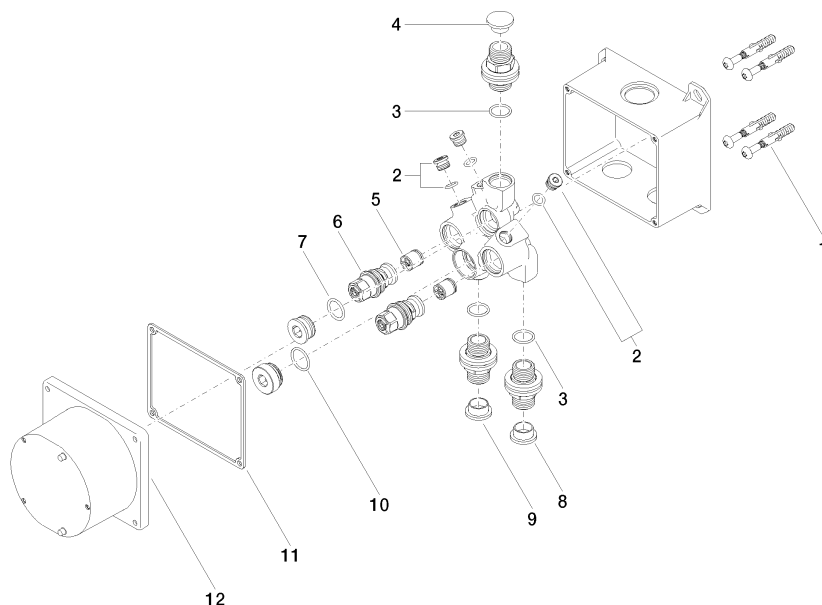


## Codes & Standards

|                             |           |          |                        |
|-----------------------------|-----------|----------|------------------------|
| DIN 4109                    | EN 1717   | ISO 3822 | Scottish Water Byelaws |
| UK Water Supply Regulations | Ü-Zeichen |          |                        |

## Certificati e sostenibilità

Belgaqua\_23-210-2 LGA\_29 WRAS\_250302



## Elenco delle parti di ricambio

| N. | Codice articolo    | Denominazione          | Quantità necessaria | Tempo di produzione |
|----|--------------------|------------------------|---------------------|---------------------|
| 8  | 09 31 20 094 90    | tappo                  | 1,00                | 2                   |
| 4  | 09 31 20 092 90    | tappo                  | 1,00                | 2                   |
| 11 | 09 14 03 103 90    | guarnizione            | 1,00                | 2                   |
| 6  | 04 29 05 031 01 90 | inserto                | 2,00                | 2                   |
| 9  | 09 31 20 093 90    | tappo                  | 1,00                | 2                   |
| 1  | 04 30 31 024 01 90 | set di fissaggio       | 2,00                | 2                   |
| 5  | 90 23 01 040 00 90 | valvola di non ritorno | 2,00                | 2                   |
| 7  | 09 14 10 117 90    | guarnizione            | 1,00                | 2                   |
| 12 | 09 11 11 011 90    | coperchio              | 1,00                | 2                   |
| 10 | 09 14 10 031 90    | guarnizione            | 1,00                | 2                   |
| 2  | 04 31 20 039 11 90 | tappo                  | 3,00                | 2                   |
| 3  | 90 14 10 010 00 90 | guarnizione            | 3,00                | 2                   |