

Miscelatore monocomando incasso con attacco doccia incluso con doccetta e flessibile senza doccetta - Cromato

IMO

36 013 970



Compatibile con: IMO, MEM, CL.1

- piastra di copertura 80 x 80 mm
- Flessibile doccia in metallo 1750mm con protezione antitorsione integrata
- asta da parete con supporto scorrevole
- Diametro del tubo 18 mm

Questo articolo non include la doccetta!

Sistema di sicurezza antiriflusso.

L'articolo non può essere allungato, attenzione alla profondità d'incasso!

Questo articolo non include la doccetta!

Sistema di sicurezza antiriflusso.

L'articolo non può essere allungato, attenzione alla profondità d'incasso!

| | | |
|--|--------------------------------|---------------|
| | Cromato | 36 013 970-00 |
| | Platinato spazzolato | 36 013 970-06 |
| | Platinato | 36 013 970-08 |
| | Dark Chrome | 36 013 970-19 |
| | Ottone spazzolato (Oro 23k) | 36 013 970-28 |
| | Nero opaco | 36 013 970-33 |
| | Champagne spazzolato (Oro 22k) | 36 013 970-46 |
| | Champagne (Oro 22k) | 36 013 970-47 |
| | Cromo spazzolato | 36 013 970-93 |
| | Dark Platinum spazzolato | 36 013 970-99 |

Prodotti complementari necessari

- Fissaggio a muro da incasso -** 35 003 970 90
- Profondità d'incasso max. 103 mm
 - profondità d'incasso min. 78 mm



Prodotti complementari necessari

- Doccetta - Cromato** 28 012 979-00



Prodotti complementari necessari

- Doccetta - Cromato** 28 017 979-00



Prodotti complementari necessari

- Doccetta - Cromato** 28 018 979-00



Prodotti complementari necessari

- Doccetta - Cromato** 28 016 979-00



Prodotti complementari necessari

- Doccetta FlowReduce - Cromato** 28 016 979-00 0010



Prodotti complementari necessari

- Doccetta FlowReduce - Cromato** 28 012 979-00 0010



Prodotti complementari necessari

- Doccetta FlowReduce - Cromato** 28 018 979-00 0010



Miscelatore monocomando incasso con attacco doccia incluso con doccetta e flessibile senza doccetta - Cromato

IMO

36 013 970

mm [inches]



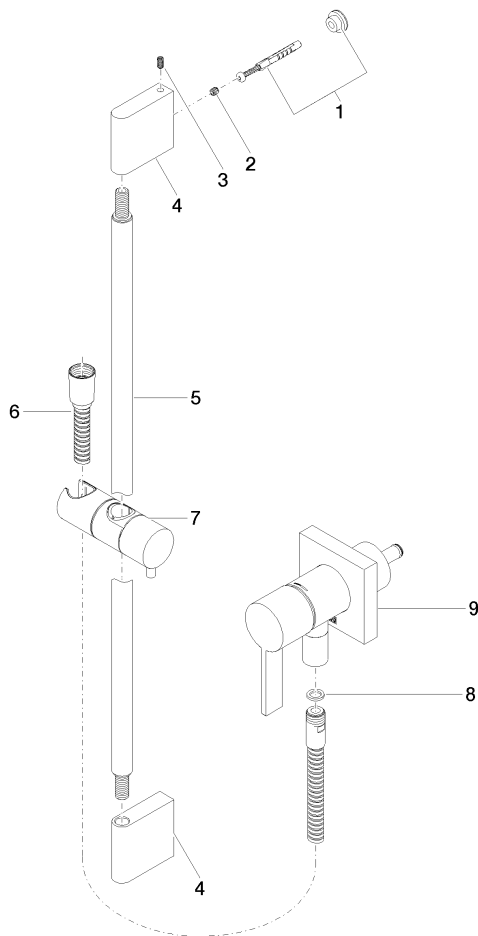
Certificati

Belgaqua_21-025- WRAS_2011027. LGA_29569.
27_1.

Miscelatore monocomando incasso con attacco doccia incluso con doccetta e flessibile senza doccetta - Cromato

IMO

36 013 970



Elenco delle parti di ricambio

| N. | Codice articolo | Denominazione | Quantità necessaria | Tempo di produzione |
|----|--------------------|---|---------------------|---------------------|
| 1 | 05 17 20 726 02 90 | set di fissaggio | 1 | 2 |
| 2 | 09 31 11 049 90 | perno | 2 | 2 |
| 3 | 04 31 11 113 00 90 | perno | 2 | 2 |
| 4 | 08 17 97 054-00 | sostegno | 2 | 10 |
| 5 | 90 28 22 597 00-00 | sostegno | 1 | 10 |
| 6 | 28 322 970-00 | Flessibile metallico per doccetta 1/2" x 3/8" x 1750 mm - Cromato | 1 | 2 |
| 7 | 12 580 970-00 | Supporto scorrevole - Cromato | 1 | 10 |
| 8 | 90 14 20 026 00 90 | guarnizione | 1 | 2 |
| 9 | 36 045 970-00 | Miscelatore monocomando incasso con piastra di copertura con attacco doccia incluso - Cromato | 1 | 10 |