

## Miscelatore monocomando incasso con attacco doccia incluso con doccetta e flessibile senza doccetta - Ottone spazzolato (Oro 23k)

IMO

36 013 970



Compatibile con: IMO, MEM, CL.1

- piastra di copertura 80 x 80 mm
- Flessibile doccia in metallo 1750mm con protezione antitorsione integrata
- asta da parete con supporto scorrevole
- Diametro del tubo 18 mm

**Questo articolo non include la doccetta!**

**Sistema di sicurezza antiriflusso.**

**L'articolo non può essere allungato, attenzione alla profondità d'incasso!**

Questo articolo non include la doccetta!

Sistema di sicurezza antiriflusso.

L'articolo non può essere allungato, attenzione alla profondità d'incasso!

|  |                                |               |
|--|--------------------------------|---------------|
|  | Ottone spazzolato (Oro 23k)    | 36 013 970-28 |
|  | Cromato                        | 36 013 970-00 |
|  | Platinato spazzolato           | 36 013 970-06 |
|  | Platinato                      | 36 013 970-08 |
|  | Dark Chrome                    | 36 013 970-19 |
|  | Nero opaco                     | 36 013 970-33 |
|  | Champagne spazzolato (Oro 22k) | 36 013 970-46 |
|  | Champagne (Oro 22k)            | 36 013 970-47 |
|  | Cromo spazzolato               | 36 013 970-93 |
|  | Dark Platinum spazzolato       | 36 013 970-99 |

### Prodotti complementari necessari



**Fissaggio a muro da incasso -** 35 003 970 90  
 • Profondità d'incasso max. 103 mm  
 • profondità d'incasso min. 78 mm

### Prodotti complementari necessari



**Doccetta - Ottone spazzolato (Oro 23k)** 28 016 979-28

### Prodotti complementari necessari



**Doccetta - Ottone spazzolato (Oro 23k)** 28 018 979-28

### Prodotti complementari necessari



**Doccetta - Ottone spazzolato (Oro 23k)** 28 017 979-28

### Prodotti complementari necessari



**Doccetta - Ottone spazzolato (Oro 23k)** 28 012 979-28

### Prodotti complementari necessari



**Doccetta FlowReduce - Ottone spazzolato (Oro 23k)** 28 012 979-28 0010

### Prodotti complementari necessari



**Doccetta FlowReduce - Ottone spazzolato (Oro 23k)** 28 016 979-28 0010

### Prodotti complementari necessari



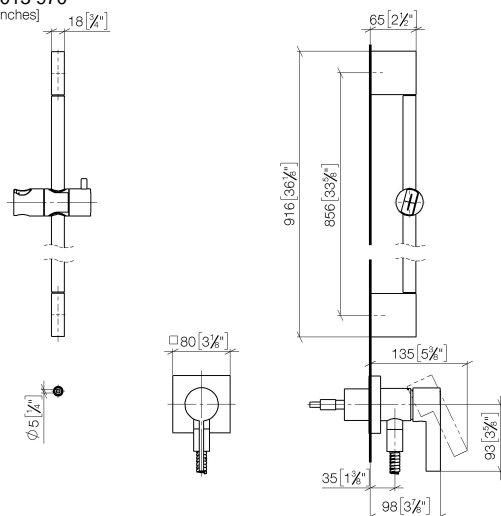
**Doccetta FlowReduce - Ottone spazzolato (Oro 23k)** 28 018 979-28 0010

**Miscelatore monocomando incasso con attacco doccia incluso con doccetta e flessibile senza doccetta - Ottone spazzolato (Oro 23k)**

IMO

36 013 970

mm [inches]



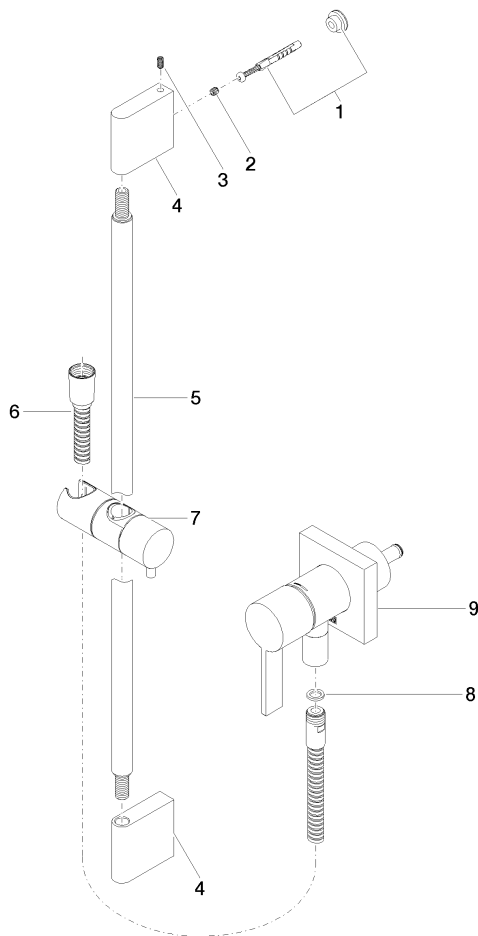
**Certificati**

Belacqua\_21-025- WRAS\_2011027. LGA\_29569.  
27\_1.

Miscelatore monocomando incasso con attacco doccia incluso con doccetta e flessibile senza doccetta - Ottone spazzolato (Oro 23k)

IMO

36 013 970



Elenco delle parti di ricambio

| N.  | Codice articolo    | Denominazione   | Quantità necessaria | Tempo di produzione |
|---|--------------------|---|---------------------|---------------------|
| 1   | 05 17 20 726 02 90 | set di fissaggio  | 1                   | 2                   |
| 2   | 09 31 11 049 90    | perno   | 2                   | 2                   |
| 3   | 04 31 11 113 00 90 | perno   | 2                   | 2                   |
| 4   | 08 17 97 054-28    | sostegno  | 2                   | 20                  |
| 5   | 90 28 22 597 00-28 | sostegno  | 1                   | -                   |
| Il pezzo di ricambio non può più essere ordinato, si prega di ordinare l'articolo sostitutivo |                    |   |                     |                     |
| 6   | 28 322 970-28      | Flessibile metallico per doccetta 1/2" x 3/8" x 1750 mm - Ottone spazzolato (Oro 23k)                             | 1                   | 20                  |
| 7   | 12 580 970-28      | Supporto scorrevole - Ottone spazzolato (Oro 23k)   | 1                   | 20                  |
| 8   | 90 14 20 026 00 90 | guarnizione   | 1                   | 2                   |
| 9   | 36 045 970-28      | Miscelatore monocomando incasso con piastra di copertura con attacco doccia incluso - Ottone spazzolato (Oro 23k) | 1                   | 20                  |