

## Miscelatore monocomando incasso con piastra di copertura con attacco doccia incluso - Dark Platinum spazzolato

TARA

36 045 660



- piastra di copertura Ø 78 mm
- Sistema di sicurezza antiriflusso.**
- L'articolo non può essere allungato, attenzione alla profondità d'incasso!**
- Sistema di sicurezza antiriflusso.
- L'articolo non può essere allungato, attenzione alla profondità d'incasso!

Compatibile con: TARA, META

	Dark Platinum spazzolato	36 045 660-99
	Cromato	36 045 660-00
	Platinato spazzolato	36 045 660-06
	Platinato	36 045 660-08
	Dark Chrome	36 045 660-19
	Light Gold	36 045 660-26
	Light Gold spazzolato	36 045 660-27
	Ottone spazzolato (Oro 23k)	36 045 660-28
	Nero opaco	36 045 660-33
	Bronzo spazzolato	36 045 660-42
	Champagne spazzolato (Oro 22k)	36 045 660-46
	Champagne (Oro 22k)	36 045 660-47
	Cromo spazzolato	36 045 660-93

### Prodotti complementari necessari



- Fissaggio a muro da incasso -** 35 003 970 90
- Profondità d'incasso max. 103 mm
  - profondità d'incasso min. 78 mm

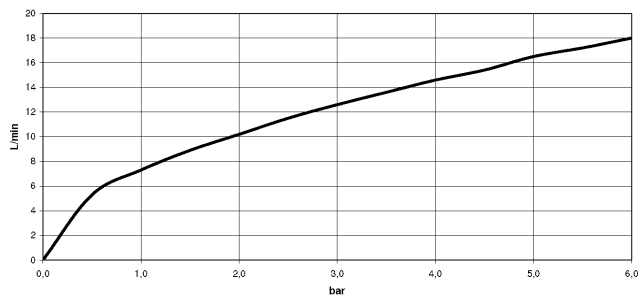
**Miscelatore monocomando incasso con piastra di copertura con attacco doccia  
incluso - Dark Platinum spazzolato**

TARA

36 045 660  
mm [inches]



**Diagramma di portata**



**Codes & Standards**

DIN 4109

EN 1717

ISO 3822

Scottish Water  
Byelaws

UK Water Supply  
Regulations

Ü-Zeichen



Miscelatore monocomando incasso con piastra di copertura con attacco doccia  
incluso - Dark Platinum spazzolato

---

TARA

36 045 660

Certificati

---

WRAS\_2101

Belgaqua\_21-025-2 LGA\_29

**Miscelatore monocomando incasso con piastra di copertura con attacco doccia  
incluso - Dark Platinum spazzolato**

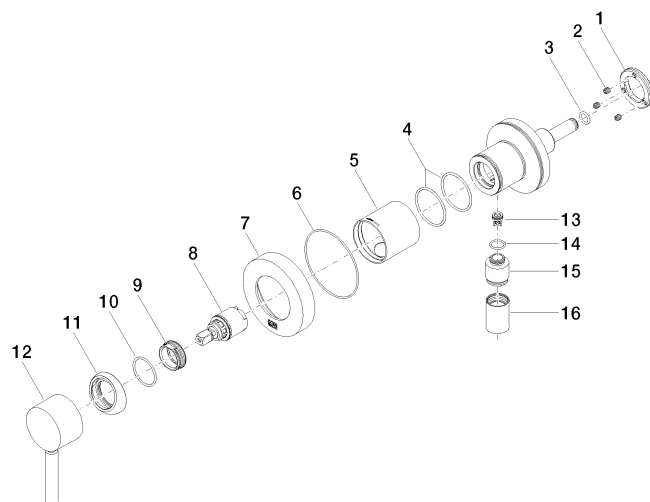
TARA

36 045 660

Versione del prodotto fino a 5/15/2020

Versione del prodotto da 5/15/2020 a 5/15/2020

**Versione del prodotto da 5/15/2020**





Miscelatore monocomando incasso con piastra di copertura con attacco doccia  
incluso - Dark Platinum spazzolato

TARA

36 045 660

Elenco delle parti di ricambio

Versione del prodotto fino a 5/15/2020

Versione del prodotto da 5/15/2020 a 5/15/2020

**Versione del prodotto da 5/15/2020**

N.	Codice articolo	Denominazione	Quantità necessaria	Tempo di produzione
	09 24 77 002 90	dado	19	2