

Miscelatore monocomando incasso con attacco doccia incluso - Platinato spazzolato

36 050 970 Versione del prodotto da 10/1/2023

- senza rosetta

Sistema di sicurezza antiriflusso.

Sistema di sicurezza antiriflusso.



	Platinato spazzolato	36 050 970-06
	Cromato	36 050 970-00
	Platinato	36 050 970-08
	Dark Brass matt	36 050 970-16
	Dark Chrome	36 050 970-19
	Light Gold	36 050 970-26
	Light Gold spazzolato	36 050 970-27
	Ottone spazzolato (Oro 23k)	36 050 970-28
	Nero opaco	36 050 970-33
	Bronzo spazzolato	36 050 970-42
	Champagne spazzolato (Oro 22k)	36 050 970-46
	Champagne (Oro 22k)	36 050 970-47
	Cromo spazzolato	36 050 970-93
	Dark Platinum spazzolato	36 050 970-99

Prodotti complementari necessari

Fissaggio a muro da incasso -

35 050 970 90

- Profondità d'incasso max. mm
- profondità d'incasso min. mm



Miscelatore monocomando incasso con attacco doccia incluso - Platinato spazzolato

36 050 970 Versione del prodotto da 10/1/2023
mm [inches]

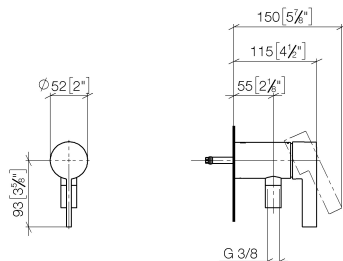
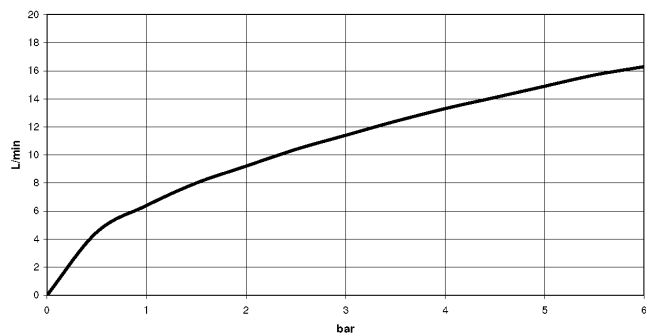


Diagramma di portata



Codes & Standards

DIN 4109

EN 1717

ISO 3822

Scottish Water
Byelaws

UK Water Supply
Regulations

Ü-Zeichen



Miscelatore monocomando incasso con attacco doccia incluso - Platinato spazzolato

36 050 970 Versione del prodotto da 10/1/2023

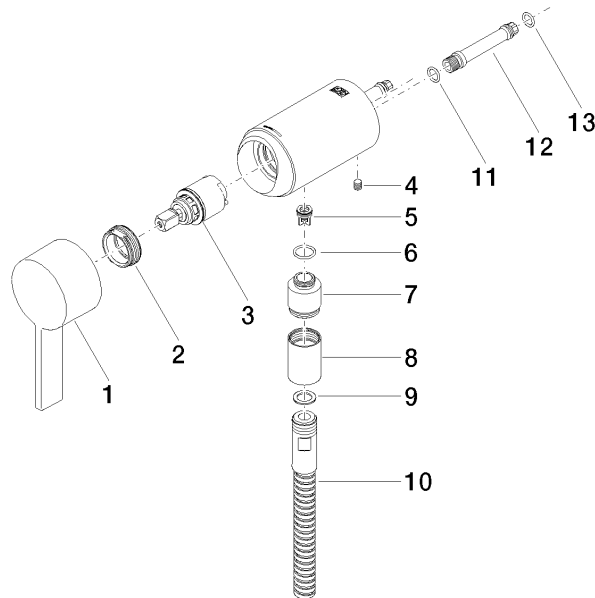
Certificati

Belgaqua_21-025-2 WRAS_2011

LGA_29

Miscelatore monocomando incasso con attacco doccia incluso - Platinato spazzolato

36 050 970 Versione del prodotto da 10/1/2023



Elenco delle parti di ricambio

N.	Codice articolo	Denominazione	Quantità necessaria	Tempo di produzione
1	90 20 97 064 00-06	manopola	1	10
2	09 24 04 266 90	dado	1	2
3	90 15 05 044 04 90	cartuccia	1	2
4	09 31 11 004 90	perno	1	60
5	09 23 01 131 90	valvola di non ritorno	1	2
6	09 14 10 213 90	guarnizione	1	2
7	09 24 03 281-06	ugello	1	10
8	90 21 02 069 00-06	copertura	1	10
9	90 14 20 026 00 90	guarnizione	1	2
10	28 322 970-06	Flessibile metallico per doccia 1/2" x 3/8" x 1750 mm - Platinato spazzolato	1	2
11	90 14 10 060 00 90	guarnizione	1	2
12	09 18 40 230 90	attacco	1	2
13	09 14 10 061 90	guarnizione	1	2