

Miscelatore monocomando incasso con attacco doccia incluso - Bronzo spazzolato

SERIE NEUTRO

36 050 970 Versione del prodotto da 01/10/2023

- senza rosetta

Sistema di sicurezza antiriflusso.

Sistema di sicurezza antiriflusso.



	Bronzo spazzolato	36 050 970-42
	Cromato	36 050 970-00
	Platinato spazzolato	36 050 970-06
	Platinato	36 050 970-08
	Dark Brass matt	36 050 970-16
	Dark Chrome	36 050 970-19
	Light Gold	36 050 970-26
	Light Gold spazzolato	36 050 970-27
	Ottone spazzolato (Oro 23k)	36 050 970-28
	Nero opaco	36 050 970-33
	Champagne spazzolato (Oro 22k)	36 050 970-46
	Champagne (Oro 22k)	36 050 970-47
	Cromo spazzolato	36 050 970-93
	Dark Platinum spazzolato	36 050 970-99

Prodotti complementari necessari

Fissaggio a muro da incasso - 35 050 970 90

- profondità d'incasso min. 80 mm
- Profondità d'incasso max. 105 mm



Miscelatore monocomando incasso con attacco doccia incluso - Bronzo spazzolato

SERIE NEUTRO

36 050 970 Versione del prodotto da 01/10/2023
mm [inches]

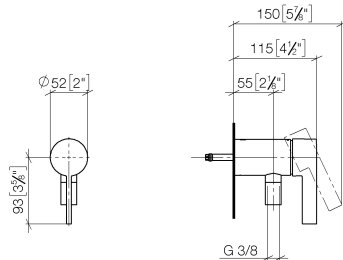
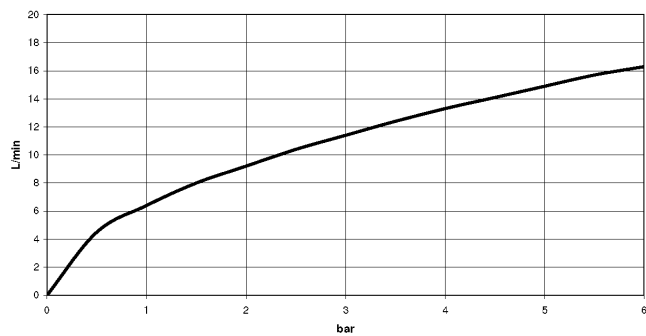
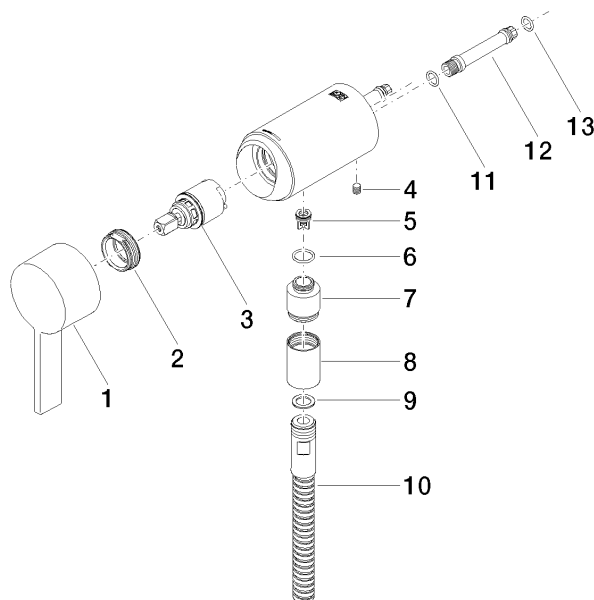


Diagramma di portata





Elenco delle parti di ricambio

N.	Codice articolo	Denominazione	Quantità necessaria	Tempo di produzione
13	09 14 10 061 90	guarnizione	1,00	2
12	09 18 40 230 90	attacco	1,00	2
8	90 21 02 069 00-42	copertura	1,00	30
11	90 14 10 060 00 90	guarnizione	1,00	2
10	28 322 970-42	Flessibile metallico per doccia 1/2" x 3/8" x 1750 mm - Bronzo spazzolato	1,00	30
2	09 24 04 266 90	dado	1,00	2
7	09 24 03 281-42	ugello	1,00	60
5	09 23 01 131 90	valvola di non ritorno	1,00	2
9	90 14 20 026 00 90	guarnizione	1,00	2
1	90 20 97 064 00-42	manopola	1,00	30
4	09 31 11 004 90	perno	1,00	60
3	90 15 05 044 04 90	cartuccia	1,00	2
6	09 14 10 213 90	guarnizione	1,00	2