

## Miscelatore monocomando incasso con piastra di copertura - Ottone spazzolato (Oro 23k)

SERIES SPECIFIC

36 060 660 Versione del prodotto fino a 29/06/2020

- piastra di copertura Ø 78 mm



	Ottone spazzolato (Oro 23k)	36 060 660-28
	Cromato	36 060 660-00
	Platinato spazzolato	36 060 660-06
	Platinato	36 060 660-08
	Dark Chrome	36 060 660-19
	Light Gold	36 060 660-26
	Light Gold spazzolato	36 060 660-27
	Nero opaco	36 060 660-33
	Dark Brass spazzolato	36 060 660-39
	Bronzo spazzolato	36 060 660-42
	Champagne spazzolato (Oro 22k)	36 060 660-46
	Champagne (Oro 22k)	36 060 660-47
	Cromo spazzolato	36 060 660-93
	Dark Platinum spazzolato	36 060 660-99

### Prodotti complementari necessari



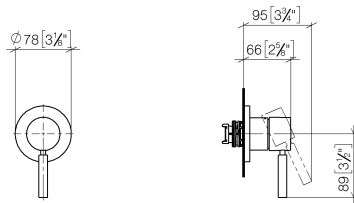
**Miscelatore monocomando da incasso -** 35 860 970 90

- Profondità d'incasso max. 95 mm
- profondità d'incasso min. 80 mm

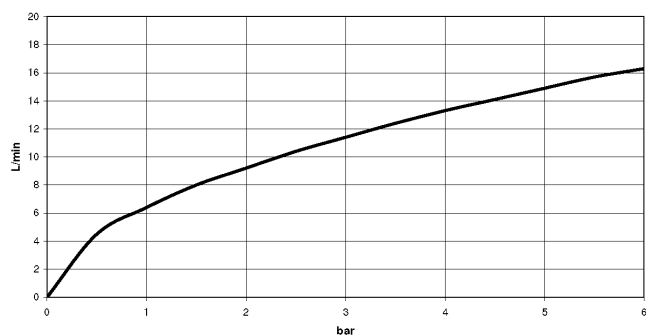
## Miscelatore monocomando incasso con piastra di copertura - Ottone spazzolato (Oro 23k)

SERIES SPECIFIC

36 060 660 Versione del prodotto fino a 29/06/2020  
mm [inches]



### Diagramma di portata



### Codes & Standards

DIN 4109

ISO 3822

Scottish Water  
Byelaws

UK Water Supply  
Regulations

Ü-Zeichen



## Miscelatore monocomando incasso con piastra di copertura - Ottone spazzolato (Oro 23k)

---

SERIES SPECIFIC

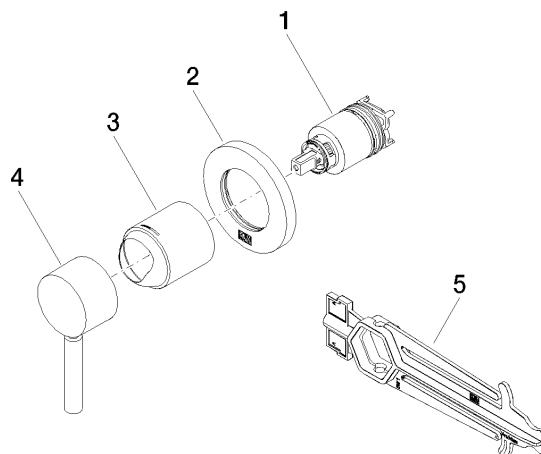
36 060 660    Versione del prodotto fino a 29/06/2020

Certificati e sostenibilità

---

WRAS\_2107

LGA\_29



## Elenco delle parti di ricambio

N.	Codice articolo	Denominazione	Quantità necessaria	Tempo di produzione
2	90 27 66 009 00-28	rosetta	1,00	20
1	90 15 05 064 01 90	cartuccia	1,00	2
4	90 20 66 006 00-28	manopola	1,00	20
3	09 11 02 293-28	copertura	1,00	60
5	90 30 09 064 00 90	chiave	1,00	2