

Miscelatore monocomando incasso con piastra di copertura - Cromato

SERIES SPECIFIC

36 060 670 Versione del prodotto da 01/06/2024



- piastra di copertura 80 x 80 mm

| | | |
|---|--------------------------------|---------------|
|  | Cromato | 36 060 670-00 |
|  | Platinato spazzolato | 36 060 670-06 |
|  | Platinato | 36 060 670-08 |
|  | Dark Chrome | 36 060 670-19 |
|  | Light Gold spazzolato | 36 060 670-27 |
|  | Ottone spazzolato (Oro 23k) | 36 060 670-28 |
|  | Nero opaco | 36 060 670-33 |
|  | Champagne spazzolato (Oro 22k) | 36 060 670-46 |
|  | Champagne (Oro 22k) | 36 060 670-47 |
|  | Cromo spazzolato | 36 060 670-93 |
|  | Dark Platinum spazzolato | 36 060 670-99 |

Prodotti complementari necessari



- Miscelatore monocomando da incasso -35 860 970 90
- Profondità d'incasso max. 95 mm
 - profondità d'incasso min. 80 mm

mm [inches]

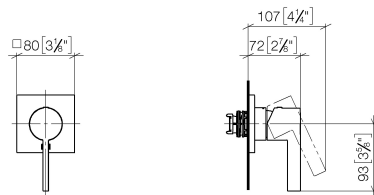


Diagramma di portata



Codes & Standards

DIN 4109

ISO 3822

Scottish Water
Byelaws

UK Water Supply
Regulations

Ü-Zeichen



Miscelatore monocomando incasso con piastra di copertura - Cromato

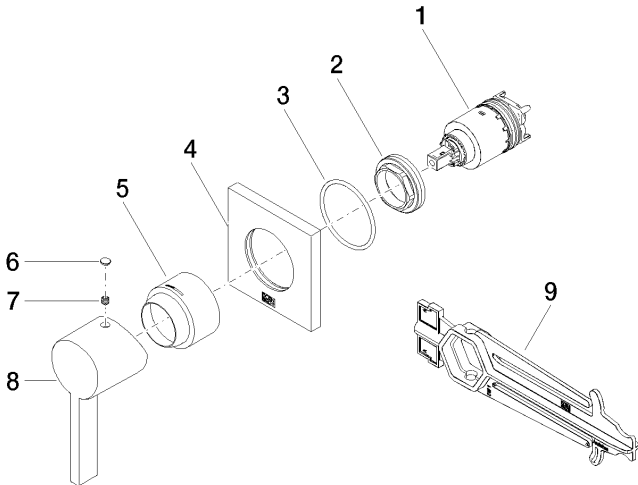
SERIES SPECIFIC

36 060 670 Versione del prodotto da 01/06/2024

Certificati e sostenibilità

WRAS_2107

LGA_29



Elenco delle parti di ricambio

| N. | Codice articolo | Denominazione | Quantità necessaria | Tempo di produzione |
|----|--------------------|---------------|---------------------|---------------------|
| 8 | 09 20 67 004-00 | manopola | 1,00 | 10 |
| 4 | 09 27 78 048-00 | rosetta | 1,00 | 10 |
| 1 | 90 15 05 064 01 90 | cartuccia | 1,00 | 2 |
| 5 | 09 11 02 530-00 | copertura | 1,00 | 10 |
| 2 | 09 24 04 105 90 | dado | 1,00 | 2 |
| 6 | 90 31 20 087 00-00 | tappo | 1,00 | 10 |
| 9 | 90 30 09 064 00 90 | chiave | 1,00 | 2 |
| 3 | 90 14 10 049 00 90 | guarnizione | 1,00 | 2 |
| 7 | 90 31 11 112 00 90 | perno | 1,00 | 2 |