

VAIA Miscelatore monocomando incasso con deviatore - Platinato spazzolato

VAIA

36 120 809    Versione del prodotto da 13/03/2017 a 20/02/2020

- deviatore automatico
- piastra di copertura Ø 150 mm

	Platinato spazzolato	36 120 809-06
	Cromato	36 120 809-00
	Platinato	36 120 809-08
	Dark Chrome	36 120 809-19
	Ottone spazzolato (Oro 23k)	36 120 809-28
	Dark Brass spazzolato	36 120 809-39
	Bronzo spazzolato	36 120 809-42
	Champagne spazzolato (Oro 22k)	36 120 809-46
	Champagne (Oro 22k)	36 120 809-47
	Dark Platinum spazzolato	36 120 809-99

Prodotti complementari necessari

	<b>Miscelatore monocomando incasso -</b> ●Profondità d'incasso max. 105 mm ●profondità d'incasso min. 80 mm	35 020 970 90
--	---	---------------

Prodotti complementari

	<b>xGRID Kit di fissaggio per integrazione in cartongesso -</b>	12 340 970 90
--	---	---------------

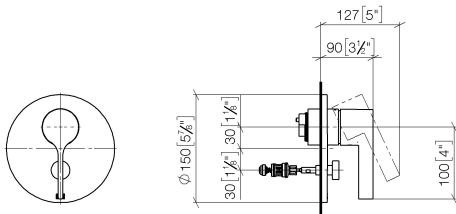
Prodotti complementari necessari

	<b>Miscelatore monocomando incasso Con dispositivo di sicurezza -</b> ●Profondità d'incasso max. 105 mm ●profondità d'incasso min. 80 mm	35 021 970 90
--	--	---------------

Prodotti complementari necessari

	<b>xGRID Staffa di montaggio 555 mm -</b>	12 360 970 90
--	---	---------------

mm [inches]



### Diagramma di portata



### Codes & Standards

DIN 4109

ISO 3822

Scottish Water  
Byelaws

UK Water Supply  
Regulations

Ü-Zeichen



## VAIA Miscelatore monocomando incasso con deviatore - Platinato spazzolato

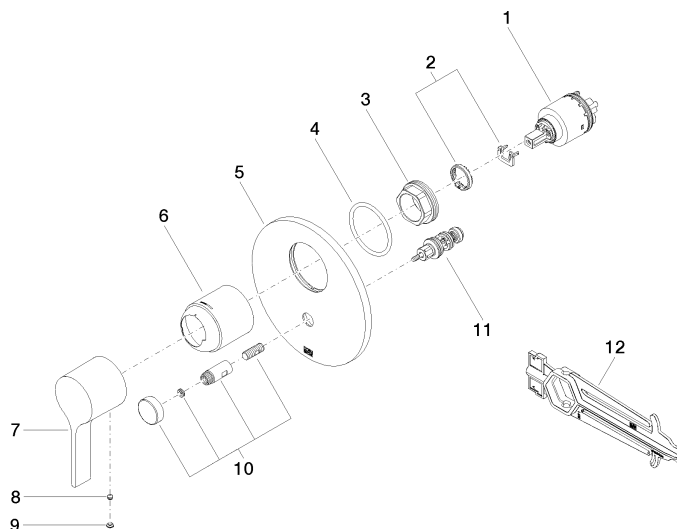
VAIA

36 120 809    Versione del prodotto da 13/03/2017 a 20/02/2020

Certificati e sostenibilità

LGA\_19

WRAS\_2207



## Elenco delle parti di ricambio

N.	Codice articolo	Denominazione	Quantità necessaria	Tempo di produzione
7	09 20 80 023-06	manopola	1,00	10
9	90 31 20 087 00-06	tappo	1,00	10
6	09 11 02 260-06	bussola	1,00	10
3	09 24 04 448 90	dado	1,00	2
10	90 31 09 139 00-06	astina	1,00	10
1	90 15 05 038 00 90	cartuccia	1,00	60
5	09 11 02 261-06	piastra	1,00	10
4	09 14 10 084 90	guarnizione	1,00	2
2	04 28 10 149 00 90	accessori	1,00	2
11	90 21 34 081 00 90	deviatore	1,00	2
8	90 31 11 063 00 90	perno	1,00	2
12	90 30 09 064 00 90	chiave	1,00	2