

## MADISON Deviatore a due vie incasso - Platinato spazzolato

MADISON

36 200 361    Versione del prodotto da 01/04/2022



- deviatore a rotazione
- rosetta Ø 60 mm
- inserto in porcellana NEUTRO

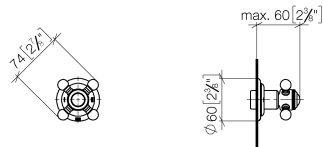
	Platinato spazzolato	36 200 361-06
	Cromato	36 200 361-00
	Platinato	36 200 361-08
	Ottone (Oro 23k)	36 200 361-09
	Ottone spazzolato (Oro 23k)	36 200 361-28
	Dark Platinum spazzolato	36 200 361-99

### Prodotti complementari necessari

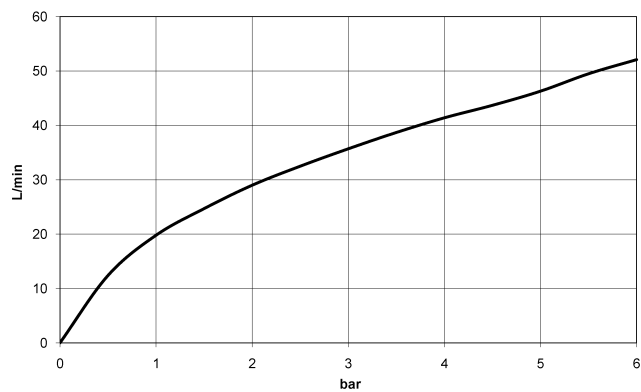


- Deviatore a due vie incasso -**    35 202 970 90
- profondità d'incasso min. 85 mm
  - Profondità d'incasso max. 155 mm

mm [inches]



**Diagramma di portata**



**Codes & Standards**

DIN 4109

ISO 3822

Scottish Water  
Byelaws

UK Water Supply  
Regulations

Ü-Zeichen



## MADISON Deviatore a due vie incasso - Platinato spazzolato

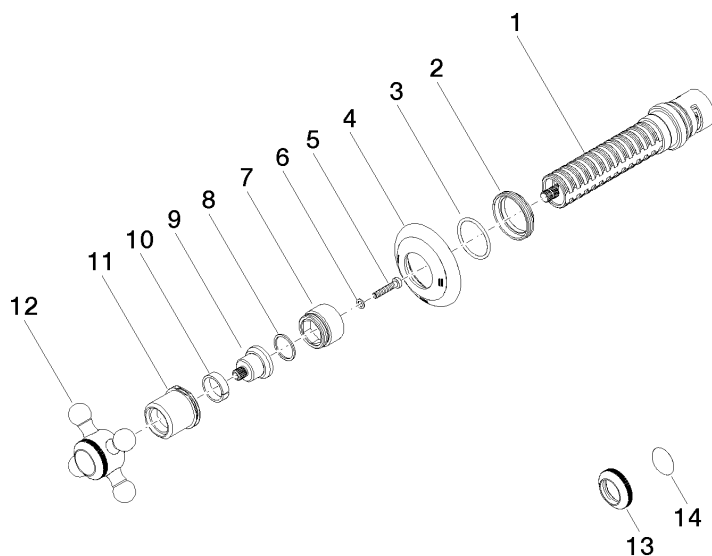
MADISON

36 200 361    Versione del prodotto da 01/04/2022

Certificati e sostenibilità

LGA\_38

WRAS\_2307



## Elenco delle parti di ricambio

N.	Codice articolo	Denominazione	Quantità necessaria	Tempo di produzione
2	09 23 10 125-00	dado	1,00	10
12	04 20 36 100 02-06	manopola	1,00	10
4	09 27 36 105-06	rosetta	1,00	60
11	09 21 02 161-06	copertura	1,00	10
14	09 26 01 016 90	accessori	1,00	2
1	90 90 03 304 10 90	deviatore	1,00	2
6	09 30 11 194 90	rondella	1,00	2
7	09 18 30 007-06	bussola	1,00	-
Il pezzo di ricambio non può più essere ordinato, si prega di ordinare l'articolo sostitutivo				
9	09 12 12 064-06	alloggio	1,00	-
Il pezzo di ricambio non può più essere ordinato, si prega di ordinare l'articolo sostitutivo				
13	09 20 36 005-06	manopola	1,00	10
3	90 14 10 063 00 90	guarnizione	1,00	2
8	90 28 10 030 00 90	anello	1,00	2
10	90 14 15 021 00 90	anello	1,00	2
5	90 30 30 075 00 90	vite	1,00	2