

MADISON Deviatore a due vie incasso - Ottone (Oro 23k)

MADISON

36 200 361 Versione del prodotto da 01/04/2022



- deviatore a rotazione
- rosetta Ø 60 mm
- inserto in porcellana NEUTRO

	Ottone (Oro 23k)	36 200 361-09
	Cromato	36 200 361-00
	Platinato spazzolato	36 200 361-06
	Platinato	36 200 361-08
	Ottone spazzolato (Oro 23k)	36 200 361-28
	Dark Platinum spazzolato	36 200 361-99

Prodotti complementari necessari



- Deviatore a due vie incasso - 35 202 970 90**
- profondità d'incasso min. 85 mm
 - Profondità d'incasso max. 155 mm

mm [inches]

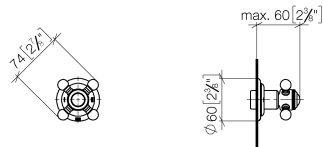
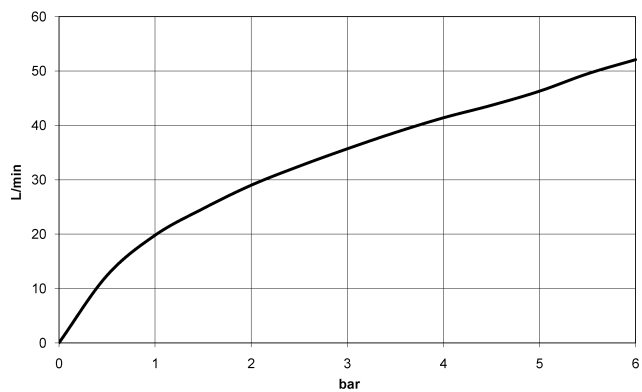


Diagramma di portata



Codes & Standards

DIN 4109

ISO 3822

Scottish Water
Byelaws

UK Water Supply
Regulations

Ü-Zeichen



MADISON Deviatore a due vie incasso - Ottone (Oro 23k)

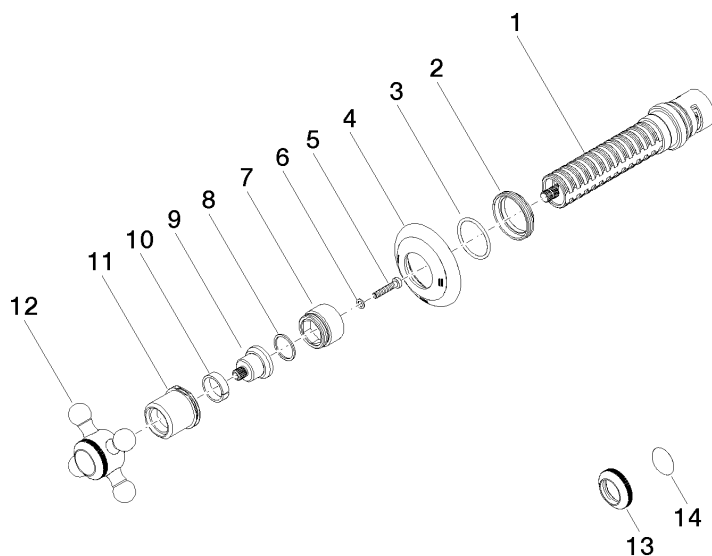
MADISON

36 200 361 Versione del prodotto da 01/04/2022

Certificati e sostenibilità

LGA_38

WRAS_2307



Elenco delle parti di ricambio

N.	Codice articolo	Denominazione	Quantità necessaria	Tempo di produzione
12	04 20 36 100 02-09	manopola	1,00	40
1	90 90 03 304 10 90	deviatore	1,00	2
4	09 27 36 105-09	rosetta	1,00	60
2	09 23 10 125-00	dado	1,00	10
11	09 21 02 161-09	copertura	1,00	40
9	09 12 12 064-09	alloggio	1,00	60
6	09 30 11 194 90	rondella	1,00	2
7	09 18 30 007-09	bussola	1,00	60
14	09 26 01 016 90	accessori	1,00	2
13	09 20 36 005-09	manopola	1,00	40
10	90 14 15 021 00 90	anello	1,00	2
3	90 14 10 063 00 90	guarnizione	1,00	2
5	90 30 30 075 00 90	vite	1,00	2
8	90 28 10 030 00 90	anello	1,00	2