

Deviatore a due vie incasso - Dark Brass spazzolato

SERIES SPECIFIC

36 200 740
Versione del prodotto da 01/04/2022



- deviatore a rotazione
- senza rosetta
- manopola Ø 60mm

	Dark Brass spazzolato	36 200 740-39
	Cromato	36 200 740-00
	Platinato spazzolato	36 200 740-06
	Light Gold	36 200 740-26
	Light Gold spazzolato	36 200 740-27
	Ottone spazzolato (Oro 23k)	36 200 740-28
	Nero opaco	36 200 740-33
	Bronzo spazzolato	36 200 740-42
	Champagne spazzolato (Oro 22k)	36 200 740-46
	Champagne (Oro 22k)	36 200 740-47
	Dark Platinum spazzolato	36 200 740-99

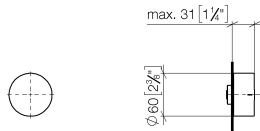


Diagramma di portata



Codes & Standards

DIN 4109

ISO 3822

Scottish Water
Byelaws

UK Water Supply
Regulations

Ü-Zeichen



Deviatore a due vie incasso - Dark Brass spazzolato

SERIES SPECIFIC

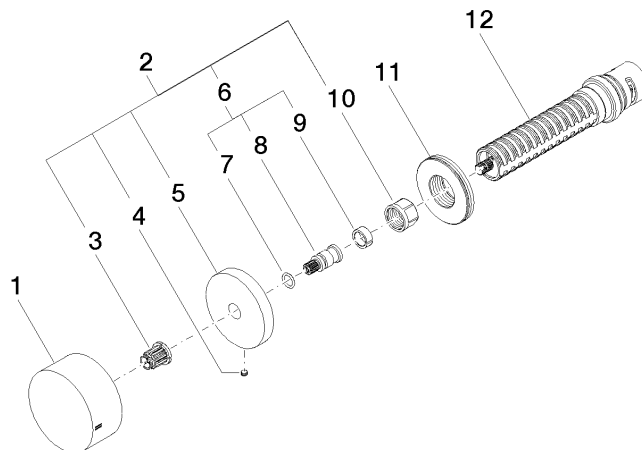
36 200 740 Versione del prodotto da 01/04/2022

Certificati e sostenibilità

LGA_38

WRAS_2307

Parts for other
finishes can be found
here: Cromato



Elenco delle parti di ricambio

N.	Codice articolo	Denominazione	Quantità necessaria	Tempo di produzione
12	90 90 03 304 10 90	deviatore	1,00	2
7	90 14 10 060 00 90	guarnizione	1,00	2
2	04 27 74 004 00-39	rosetta	1,00	60
8	09 29 06 020-39	asta filettata	1,00	-
Il pezzo di ricambio non può più essere ordinato, si prega di ordinare l'articolo sostitutivo				
10	90 23 30 023 00 90	dado	1,00	2
11	09 30 01 107 90	bussola	1,00	2
9	90 14 15 020 03 90	anello	1,00	2
3	90 12 12 002 00 90	bussola a scatto	1,00	2
6	04 29 06 020 00-39	asta filettata	1,00	-
Il pezzo di ricambio non può più essere ordinato, si prega di ordinare l'articolo sostitutivo				
4	09 31 11 055 90	perno	1,00	2
1	09 20 74 044-39	manopola	1,00	60
5	09 27 74 004-39	rosetta	1,00	60