

## VAIA Deviatore a due vie incasso - Platinato spazzolato

VAIA

36 200 809    Versione del prodotto da 01/04/2022

- deviatore a rotazione
- rosetta Ø 60 mm



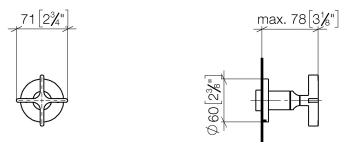
	Platinato spazzolato	36 200 809-06
	Cromato	36 200 809-00
	Dark Chrome	36 200 809-19
	Ottone spazzolato (Oro 23k)	36 200 809-28
	Dark Brass spazzolato	36 200 809-39
	Bronzo spazzolato	36 200 809-42
	Champagne spazzolato (Oro 22k)	36 200 809-46
	Champagne (Oro 22k)	36 200 809-47
	Dark Platinum spazzolato	36 200 809-99

### Prodotti complementari necessari

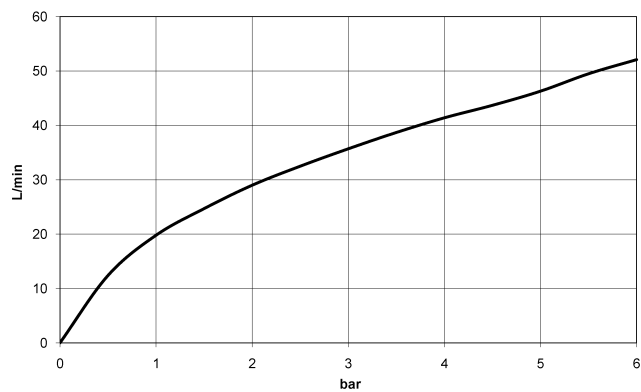


- Deviatore a due vie incasso -**    35 202 970 90
- Profondità d'incasso max. 160 mm
  - profondità d'incasso min. 85 mm

mm [inches]



### Diagramma di portata



### Codes & Standards

DIN 4109

ISO 3822

Scottish Water  
Byelaws

UK Water Supply  
Regulations

Ü-Zeichen



## VAIA Deviatore a due vie incasso - Platinato spazzolato

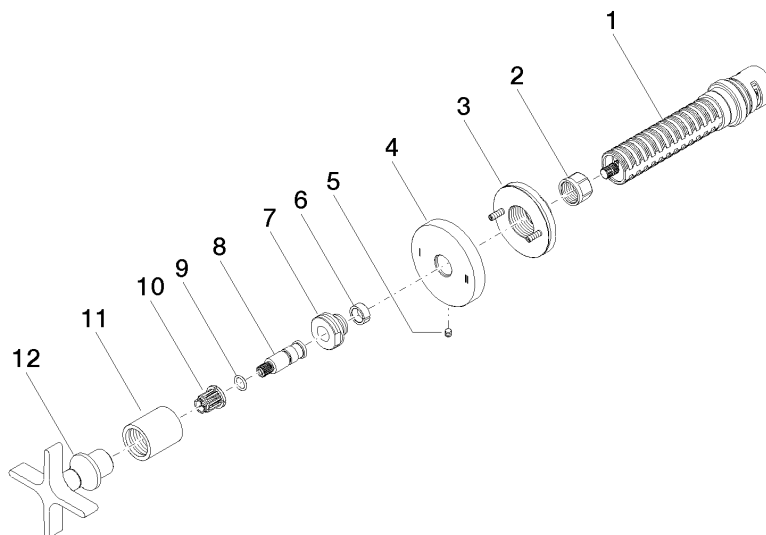
VAIA

36 200 809    Versione del prodotto da 01/04/2022

Certificati e sostenibilità

LGA\_38

WRAS\_2307



## Elenco delle parti di ricambio

N.	Codice articolo	Denominazione	Quantità necessaria	Tempo di produzione
7	09 24 05 002 90	ugello	1,00	2
8	09 29 06 022 90	asta filettata	1,00	2
12	90 20 80 014 01-06	manopola	1,00	10
5	09 31 11 294 90	perno	1,00	2
4	09 27 89 118-06	rosetta	1,00	10
3	90 21 02 181 00 90	rondella	1,00	2
1	90 90 03 304 10 90	deviatore	1,00	2
11	09 21 02 070-06	copertura	1,00	10
10	90 12 12 002 00 90	bussola a scatto	1,00	2
9	90 14 10 060 00 90	guarnizione	1,00	2
2	90 23 30 023 00 90	dado	1,00	2
6	90 14 15 020 03 90	anello	1,00	2