

VAIA Deviatore a due vie incasso - Cromato

VAIA

36 200 819 Versione del prodotto da 01/04/2022



- deviatore a rotazione
- rosetta Ø 60 mm

| | | |
|---|--------------------------------------|---------------|
|  | Cromato | 36 200 819-00 |
|  | Platinato spazzolato | 36 200 819-06 |
|  | Dark Chrome | 36 200 819-19 |
|  | Ottone spazzolato (Oro 23k) | 36 200 819-28 |
|  | Bronzo spazzolato | 36 200 819-42 |
|  | Champagne spazzolato (Oro 22k) | 36 200 819-46 |
|  | Champagne (Oro 22k) | 36 200 819-47 |
|  | Dark Platinum spazzolato | 36 200 819-99 |

Prodotti complementari necessari

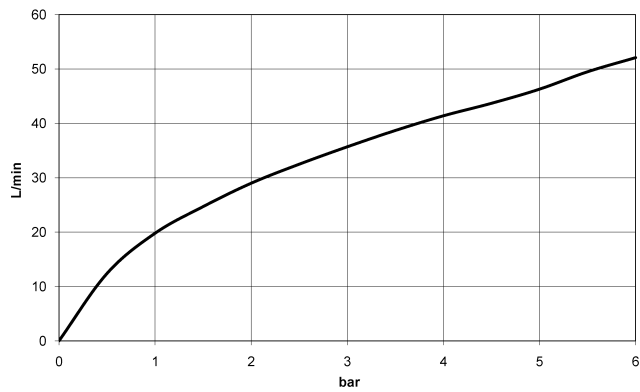


- Deviatore a due vie incasso -** 35 202 970 90
- Profondità d'incasso max. 160 mm
 - profondità d'incasso min. 85 mm

mm [inches]



Diagramma di portata



Codes & Standards

DIN 4109

ISO 3822

Scottish Water
Byelaws

UK Water Supply
Regulations

Ü-Zeichen



VAIA Deviatore a due vie incasso - Cromato

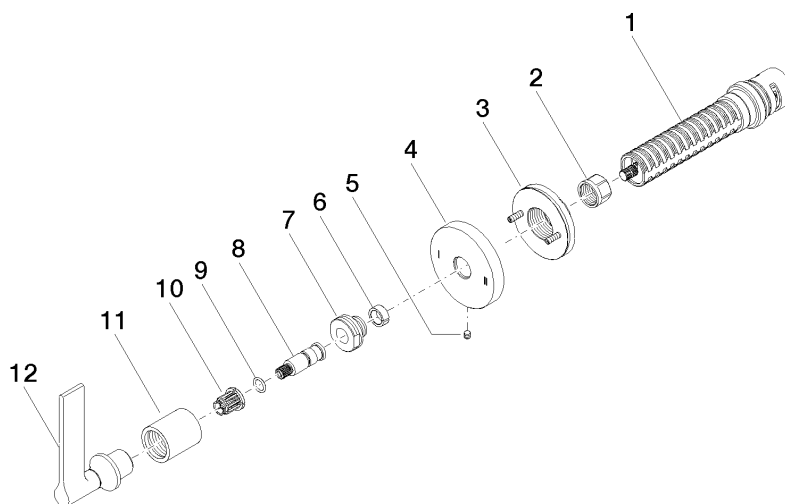
VAIA

36 200 819 Versione del prodotto da 01/04/2022

Certificati e sostenibilità

LGA_38

WRAS_2307



Elenco delle parti di ricambio

| N. | Codice articolo | Denominazione | Quantità necessaria | Tempo di produzione |
|----|--------------------|------------------|---------------------|---------------------|
| 3 | 90 21 02 181 00 90 | rondella | 1,00 | 2 |
| 7 | 09 24 05 002 90 | ugello | 1,00 | 2 |
| 5 | 09 31 11 294 90 | perno | 1,00 | 2 |
| 10 | 90 12 12 002 00 90 | bussola a scatto | 1,00 | 2 |
| 12 | 90 20 80 015 01-00 | manopola | 1,00 | 10 |
| 1 | 90 90 03 304 10 90 | deviatore | 1,00 | 2 |
| 8 | 09 29 06 022 90 | asta filettata | 1,00 | 2 |
| 11 | 09 21 02 070-00 | copertura | 1,00 | 10 |
| 4 | 09 27 89 118-00 | rosetta | 1,00 | 10 |
| 2 | 90 23 30 023 00 90 | dado | 1,00 | 2 |
| 6 | 90 14 15 020 03 90 | anello | 1,00 | 2 |
| 9 | 90 14 10 060 00 90 | guarnizione | 1,00 | 2 |