

SYMETRICS Deviatore a due vie incasso - Light Gold spazzolato

SYMETRICS

36 200 980 Versione del prodotto da 01/04/2022

- deviatore a rotazione
- rosetta 60 x 60 mm



	Light Gold spazzolato	36 200 980-27
	Cromato	36 200 980-00
	cromato spazzolato	36 200 980-93
	Platinato spazzolato	36 200 980-06
	Dark Chrome	36 200 980-19
	Ottone spazzolato (Oro 23k)	36 200 980-28
	Nero opaco	36 200 980-33
	Champagne spazzolato (Oro 22k)	36 200 980-46
	Champagne (Oro 22k)	36 200 980-47
	Dark Platinum spazzolato	36 200 980-99

mm [inches]

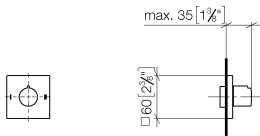
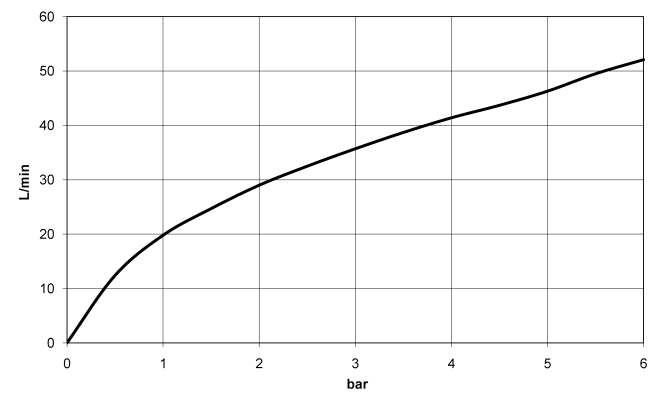


Diagramma di portata



Codes & Standards

DIN 4109	ISO 3822	Scottish Water Byelaws	UK Water Supply Regulations
----------	----------	---------------------------	--------------------------------

Ü-Zeichen



SYMETRICS Deviatore a due vie incasso - Light Gold spazzolato

SYMETRICS

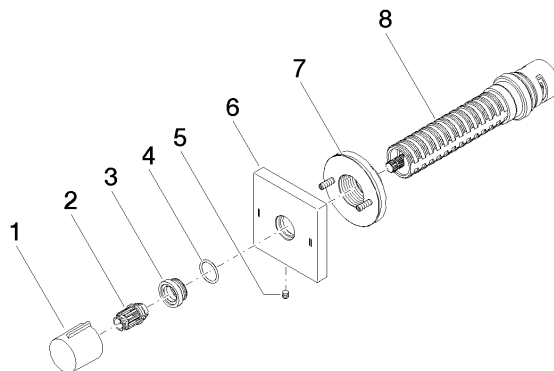
36 200 980 Versione del prodotto da 01/04/2022

Certificati e sostenibilità

LGA_38

WRAS_2307

Parts for other
finishes can be found
here: Cromato



Elenco delle parti di ricambio

N.	Codice articolo	Denominazione	Quantità necessaria	Tempo di produzione
1	09 20 98 001-27	manopola	1,00	60
6	09 27 98 037-27	rosetta	1,00	60
8	90 90 03 304 10 90	deviatore	1,00	2
7	90 21 02 181 00 90	rondella	1,00	2
5	09 31 11 294 90	perno	1,00	2
4	09 14 10 017 90	guarnizione	1,00	2
3	09 12 12 043-27	alloggio	1,00	60
2	09 12 12 005 90	bussola a scatto	1,00	2