

SYMETRICS Deviatore a due vie incasso - Dark Platinum spazzolato

SYMETRICS

36 200 980


Versione del prodotto da 01/04/2022

- deviatore a rotazione
 - rosetta 60 x 60 mm



| | | |
|--|--------------------------------|---------------|
|  | Dark Platinum spazzolato | 36 200 980-99 |
|  | Cromato | 36 200 980-00 |
|  | cromato spazzolato | 36 200 980-93 |
|  | Platinato spazzolato | 36 200 980-06 |
|  | Dark Chrome | 36 200 980-19 |
|  | Light Gold spazzolato | 36 200 980-27 |
|  | Ottone spazzolato (Oro 23k) | 36 200 980-28 |
|  | Nero opaco | 36 200 980-33 |
|  | Champagne spazzolato (Oro 22k) | 36 200 980-46 |
|  | Champagne (Oro 22k) | 36 200 980-47 |

Prodotti complementari necessari

| | |
|---|---|
|  | <div> Deviatore a due vie incasso - 35 202 970 90 </div> <ul style="list-style-type: none"> •Profondità d'incasso max. 160 mm •profondità d'incasso min. 85 mm |
|---|---|

mm [inches]

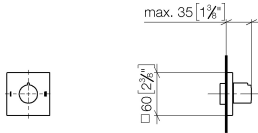


Diagramma di portata



Codes & Standards

DIN 4109

ISO 3822

Scottish Water
Byelaws

UK Water Supply
Regulations

Ü-Zeichen



SYMETRICS Deviatore a due vie incasso - Dark Platinum spazzolato

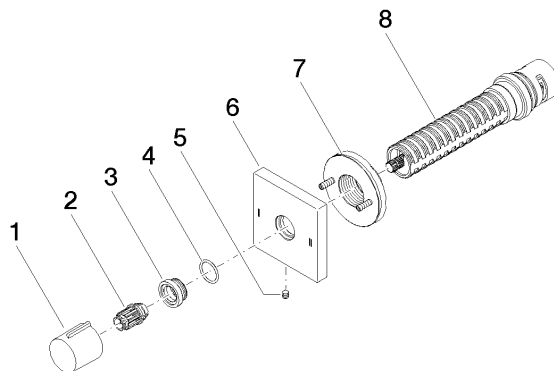
SYMETRICS

36 200 980 Versione del prodotto da 01/04/2022

Certificati e sostenibilità

LGA_38

WRAS_2307



Elenco delle parti di ricambio

| N. | Codice articolo | Denominazione | Quantità necessaria | Tempo di produzione |
|----|--------------------|------------------|---------------------|---------------------|
| 2 | 09 12 12 005 90 | bussola a scatto | 1,00 | 2 |
| 3 | 09 12 12 043-99 | alloggio | 1,00 | 20 |
| 8 | 90 90 03 304 10 90 | deviatore | 1,00 | 2 |
| 6 | 09 27 98 037-99 | rosetta | 1,00 | 20 |
| 1 | 09 20 98 001-99 | manopola | 1,00 | 20 |
| 5 | 09 31 11 294 90 | perno | 1,00 | 2 |
| 7 | 90 21 02 181 00 90 | rondella | 1,00 | 2 |
| 4 | 09 14 10 017 90 | guarnizione | 1,00 | 2 |