

Bocca vasca con piletta vasca con troppo pieno - Platinato

SERIE NEUTRO

36 247 970 Versione del prodotto da 13/03/2017



- foro di scarico Ø 52mm
- portata max 27,8 l/min a una pressione idraulica di 3 bar

Adatto anche per vasche grandi.

In combinazione con il miscelatore monocomando da incasso 35 021 970 90 con sicurezza conforme alla norma DIN EN 1717. In alternativa la protezione deve essere assicurata con il disconnettore idraulico 35 150 970 90.

Adatto anche per vasche grandi.

In combinazione con il miscelatore monocomando da incasso 35 021 970 90 con sicurezza conforme alla norma DIN EN 1717. In alternativa la protezione deve essere assicurata con il disconnettore idraulico 35 150 970 90.

| | | |
|--|--------------------------------|---------------|
| | Platinato | 36 247 970-08 |
| | Cromato | 36 247 970-00 |
| | Platinato spazzolato | 36 247 970-06 |
| | Ottone (Oro 23k) | 36 247 970-09 |
| | Dark Chrome | 36 247 970-19 |
| | Light Gold | 36 247 970-26 |
| | Light Gold spazzolato | 36 247 970-27 |
| | Ottone spazzolato (Oro 23k) | 36 247 970-28 |
| | Nero opaco | 36 247 970-33 |
| | Dark Brass spazzolato | 36 247 970-39 |
| | Bronzo spazzolato | 36 247 970-42 |
| | Champagne spazzolato (Oro 22k) | 36 247 970-46 |
| | Champagne (Oro 22k) | 36 247 970-47 |
| | Cromo spazzolato | 36 247 970-93 |
| | Dark Platinum spazzolato | 36 247 970-99 |

Prodotti complementari necessari



Bocca di erogazione per vasca con piletta vasca con troppo pieno 35 248 970 90

- Lunghezza tirante Bowden 725 mm

Prodotti complementari necessari

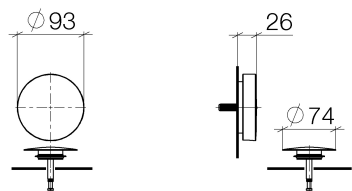


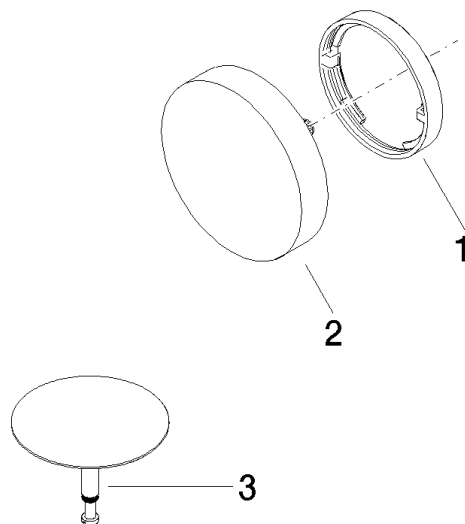
Interruttore del vuoto - 35 150 970 90
• ingresso 3/4"

Prodotti complementari necessari

Interruttore del vuoto - Platinato 36 150 970-08







Elenco delle parti di ricambio

| N. | Codice articolo | Denominazione | Quantità necessaria | Tempo di produzione |
|----|--------------------|---------------|---------------------|---------------------|
| 3 | 04 31 20 031 48-08 | tappo | 1,00 | 40 |
| 2 | 90 20 97 061 00-08 | manopola | 1,00 | 40 |
| 1 | 09 11 01 124-08 | copertura | 1,00 | 40 |