

Termostato incasso con regolazione di portata dell'acqua ad una via - Light Gold

SERIES SPECIFIC

36 425 970 Versione del prodotto da 30/06/2022



- piastra di copertura Ø 150 mm
- manopola graduata con limitatore di sicurezza a 38°C
- Limitazione dell'acqua calda, preimpostabile

	Light Gold	36 425 970-26
	Cromato	36 425 970-00
	Platinato spazzolato	36 425 970-06
	Platinato	36 425 970-08
	Dark Chrome	36 425 970-19
	Light Gold spazzolato	36 425 970-27
	Ottone spazzolato (Oro 23k)	36 425 970-28
	Nero opaco	36 425 970-33
	Dark Brass spazzolato	36 425 970-39
	Bronzo spazzolato	36 425 970-42
	Champagne spazzolato (Oro 22k)	36 425 970-46
	Champagne (Oro 22k)	36 425 970-47
	Cromo spazzolato	36 425 970-93
	Dark Platinum spazzolato	36 425 970-99

Prodotti complementari necessari



- Termostato incasso -** 35 425 970 90
- profondità d'incasso min. 80 mm
 - Profondità d'incasso max. 136 mm

Prodotti complementari



- xGRID Kit di fissaggio per integrazione in cartongesso -** 12 340 970 90

Prodotti complementari necessari



- Termostato incasso con intercettatore -** 35 426 970 90
- profondità d'incasso min. 80 mm
 - Profondità d'incasso max. 136 mm

Prodotti complementari necessari



- xGRID Staffa di montaggio 555 mm -** 12 360 970 90

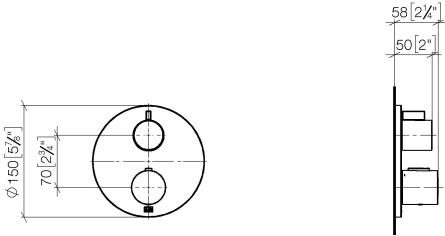
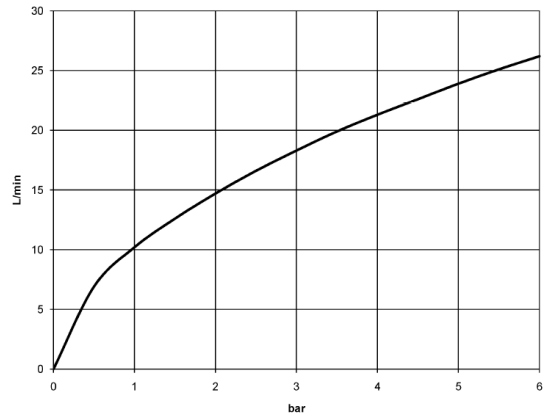


Diagramma di portata



Codes & Standards

DIN 4109	EN 1111	ISO 3822	Scottish Water Byelaws
UK Water Supply Regulations	Ü-Zeichen	VA-Zeichen	



Termostato incasso con regolazione di portata dell'acqua ad una via - Light

SERIES SPECIFIC

Gold

36 425 970 Versione del prodotto da 30/06/2022

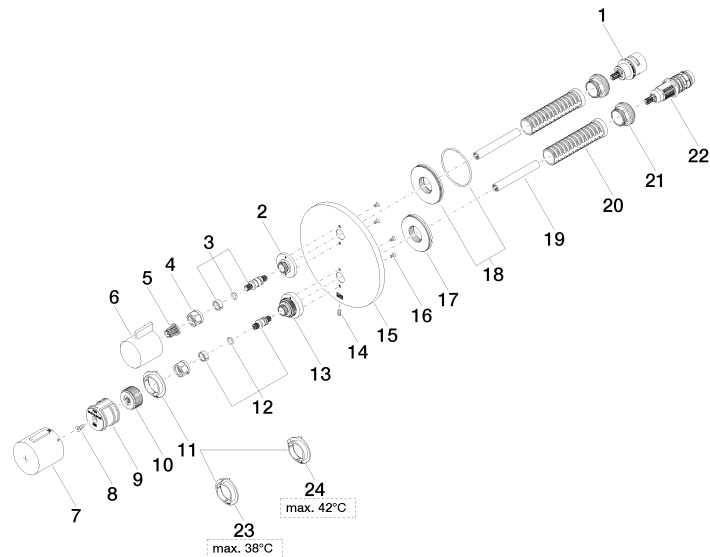
Certificati e sostenibilità

LGA_19	ETA_20	DVGW_DW-6512DN0	LGA_19	WRAS_250402
--------	--------	-----------------	--------	-------------

Termostato incasso con regolazione di portata dell'acqua ad una via - Light Gold

SERIES SPECIFIC

36 425 970 Versione del prodotto da 30/06/2022



Termostato incasso con regolazione di portata dell'acqua ad una via - Light Gold

SERIES SPECIFIC

36 425 970 Versione del prodotto da 30/06/2022

Elenco delle parti di ricambio

N.	Codice articolo	Denominazione	Quantità necessaria	Tempo di produzione
4	90 23 30 023 00 90	dado	2,00	2
1	90 90 03 166 00 90	parte superiore	1,00	2
24	09 28 10 189 90	regolatore	1,00	2
11	09 28 10 187 90	regolatore	1,00	2
23	09 28 10 188 90	regolatore	1,00	2
15	09 11 02 242-26	piastra	1,00	60
21	09 24 04 257 90	dado	2,00	2
20	90 18 40 077 01 90	asta filettata	2,00	2
12	04 29 06 024 01-00	asta filettata	1,00	10
9	90 12 12 052 00 90	alloggio	1,00	2
10	09 12 12 054 90	alloggio	1,00	2
13	09 12 12 051-26	alloggio	1,00	60
22	90 15 02 013 00 90	cartuccia	1,00	2
18	90 30 01 190 00 90	rondella	1,00	2
7	90 17 33 017 00-26	manopola	1,00	20
3	04 29 06 111 01-00	asta filettata	1,00	10
17	09 30 01 296 90	rondella	1,00	2
8	90 30 30 124 00 90	vite	1,00	2
6	09 20 67 006-26	manopola	1,00	60
14	09 31 11 134 90	perno	1,00	2
2	09 12 12 053-26	alloggio	1,00	60
5	90 12 12 002 00 90	bussola a scatto	1,00	2
19	90 23 01 124 00 90	bussola	2,00	2
16	09 30 30 157 90	vite	4,00	2