

MADISON Termostato incasso con regolazione di portata dell'acqua ad una via - Dark Platinum spazzolato

MADISON

36 425 977 Versione del prodotto fino a 24/08/2020



- piastra di copertura Ø 175 mm
- manopola graduata con limitatore di sicurezza a 38°C
- Limitazione dell'acqua calda, preimpostabile

	Dark Platinum spazzolato	36 425 977-99
	Cromato	36 425 977-00
	Platinato spazzolato	36 425 977-06
	Platinato	36 425 977-08
	Ottone (Oro 23k)	36 425 977-09
	Ottone spazzolato (Oro 23k)	36 425 977-28
	Dark Brass spazzolato	36 425 977-39

Prodotti complementari necessari



Termostato incasso con intercettatore - 35 426 970 90

- Profondità d'incasso max. 136 mm
- profondità d'incasso min. 80 mm

Prodotti complementari



xGRID Kit di fissaggio per integrazione in cartongesso - 12 340 970 90

Prodotti complementari necessari



Termostato incasso - 35 425 970 90

- Profondità d'incasso max. 136 mm
- profondità d'incasso min. 80 mm

Prodotti complementari necessari



xGRID Staffa di montaggio 555 mm - 12 360 970 90

MADISON Termostato incasso con regolazione di portata dell'acqua ad una via - Dark Platinum spazzolato

MADISON

36 425 977 Versione del prodotto fino a 24/08/2020
mm [inches]

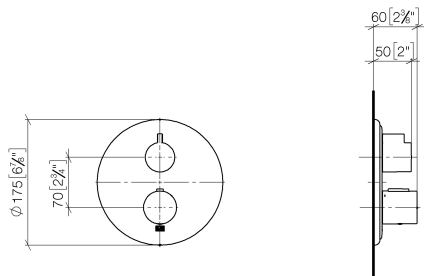
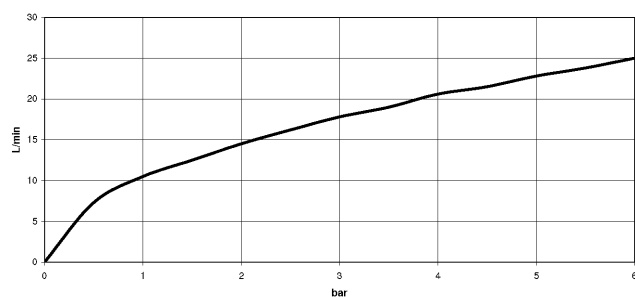


Diagramma di portata



Codes & Standards

DIN 4109

EN 1111

ISO 3822

Scottish Water
Byelaws

UK Water Supply
Regulations

Ü-Zeichen

VA-Zeichen



MADISON Termostato incasso con regolazione di portata dell'acqua ad una via
- Dark Platinum spazzolato

MADISON

36 425 977 Versione del prodotto fino a 24/08/2020

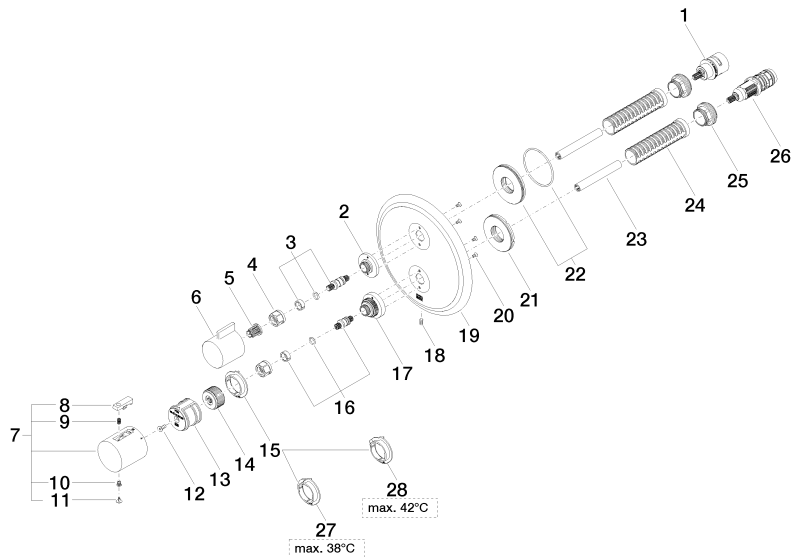
Certificati e sostenibilità

LGA_19	ETA_20	DVGW_DW-6512DN0	LGA_19	WRAS_250402
--------	--------	-----------------	--------	-------------

MADISON Termostato incasso con regolazione di portata dell'acqua ad una via - Dark Platinum spazzolato

MADISON

36 425 977 Versione del prodotto fino a 24/08/2020



MADISON Termostato incasso con regolazione di portata dell'acqua ad una via - Dark Platinum spazzolato

MADISON

36 425 977 Versione del prodotto fino a 24/08/2020

Elenco delle parti di ricambio

N.	Codice articolo	Denominazione	Quantità necessaria	Tempo di produzione
22	90 30 01 190 00 90	rondella	1,00	2
9	90 16 02 027 00 90	molla	1,00	2
27	09 28 10 188 90	regolatore	1,00	2
17	09 12 12 051-99	alloggio	1,00	20
26	90 15 02 013 00 90	cartuccia	1,00	2
7	90 17 33 004 00-99	manopola	1,00	20
25	09 24 04 257 90	dado	2,00	2
15	09 28 10 187 90	regolatore	1,00	2
5	90 12 12 002 00 90	bussola a scatto	1,00	2
20	09 30 30 157 90	vite	4,00	2
21	09 30 01 296 90	rondella	1,00	2
14	09 12 12 054 90	alloggio	1,00	2
19	09 11 02 307-99	piastra	1,00	60
28	09 28 10 189 90	regolatore	1,00	2
1	90 90 03 166 00 90	parte superiore	1,00	2
18	09 31 11 134 90	perno	1,00	2
2	09 12 12 053-99	alloggio	1,00	20
6	09 20 67 006-99	manopola	1,00	20
23	90 23 01 124 00 90	bussola	2,00	2
24	90 18 40 077 01 90	asta filettata	2,00	2
3	04 29 06 111 01-00	asta filettata	1,00	10
16	04 29 06 024 01-00	asta filettata	1,00	10
11	90 31 20 049 00-13	tappo	1,00	30
12	90 30 30 124 00 90	vite	1,00	2
13	90 12 12 052 00 90	alloggio	1,00	2
4	90 23 30 023 00 90	dado	2,00	2
10	90 30 30 136 00 90	vite	1,00	2
8	90 21 33 011 00-13	manopola	1,00	2