

xTOOL Termostato incasso senza regolazione di portata 1/2" - Cromato

SERIES SPECIFIC

36 501 985 Versione del prodotto fino a 02/02/2021



- piastra di copertura 120 x 120 mm
- manopola graduata con limitatore di sicurezza a 38°C
- cartuccia termostatica

| | | |
|--|--------------------------------|---------------|
| | Cromato | 36 501 985-00 |
| | Platinato spazzolato | 36 501 985-06 |
| | Platinato | 36 501 985-08 |
| | Dark Chrome | 36 501 985-19 |
| | Light Gold spazzolato | 36 501 985-27 |
| | Ottone spazzolato (Oro 23k) | 36 501 985-28 |
| | Nero opaco | 36 501 985-33 |
| | Champagne spazzolato (Oro 22k) | 36 501 985-46 |
| | Champagne (Oro 22k) | 36 501 985-47 |
| | Cromo spazzolato | 36 501 985-93 |
| | Dark Platinum spazzolato | 36 501 985-99 |

Prodotti complementari necessari



- | | |
|--|---------------|
| xTOOL Modulo termostato da incasso senza regolazione di portata - | 35 503 970 90 |
| • Profondità d'incasso max. 160 mm | |
| • profondità d'incasso min. 95 mm | |

Prodotti complementari



- | | |
|---|---------------|
| xGRID Kit di fissaggio per integrazione in cartongesso - | 12 340 970 90 |
|---|---------------|

Prodotti complementari necessari



- | | |
|---|---------------|
| xGRID Staffa di montaggio 555 mm - | 12 360 970 90 |
|---|---------------|

36 501 985 Versione del prodotto fino a 02/02/2021

mm [inches]



Diagramma di portata



Codes & Standards

DIN 4109

EN 1111

ISO 3822

Scottish Water
Byelaws

UK Water Supply
Regulations

Ü-Zeichen



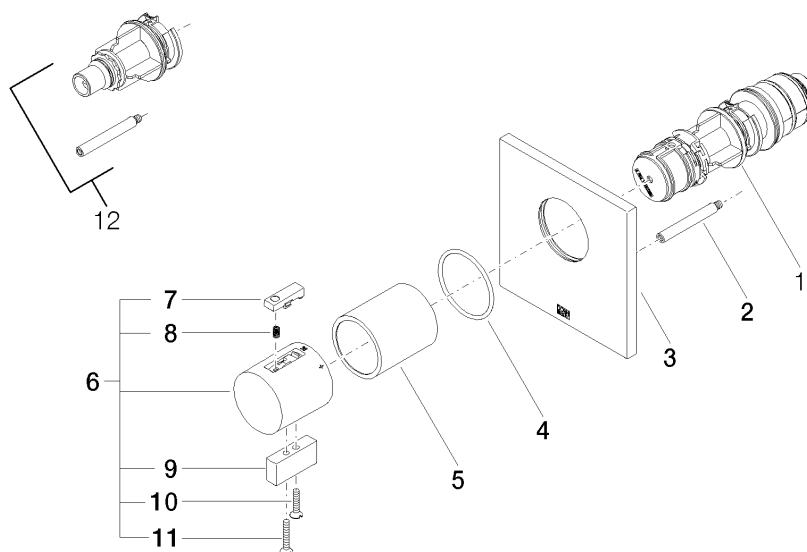
xTOOL Termostato incasso senza regolazione di portata 1/2" - Cromato

SERIES SPECIFIC

36 501 985 Versione del prodotto fino a 02/02/2021

Certificati e sostenibilità

| | | | |
|-----------|-----------------|--------|--------|
| WRAS_2011 | DVGW_DW-6512DN0 | LGA_29 | LGA_29 |
|-----------|-----------------|--------|--------|



Elenco delle parti di ricambio

| N. | Codice articolo | Denominazione | Quantità necessaria | Tempo di produzione |
|----|--------------------|------------------|---------------------|---------------------|
| 12 | 12 178 970 90 | Prolunga 46 mm - | 1,00 | 2 |
| 9 | 09 20 33 006-00 | manopola | 1,00 | 10 |
| 11 | 09 30 30 160-00 | vite | 1,00 | 10 |
| 8 | 90 16 02 027 00 90 | molla | 1,00 | 2 |
| 6 | 04 17 33 006 00-00 | manopola | 1,00 | 60 |
| 3 | 09 11 02 196-00 | copertura | 1,00 | 60 |
| 10 | 09 30 30 159-00 | vite | 1,00 | 10 |
| 2 | 90 31 09 095 00 90 | barra | 1,00 | 2 |
| 5 | 90 21 02 112 00-00 | bussola | 1,00 | 10 |
| 4 | 90 14 10 049 00 90 | guarnizione | 1,00 | 2 |
| 7 | 90 21 33 011 00-13 | manopola | 1,00 | 2 |
| 1 | 90 15 02 065 00 90 | cartuccia | 1,00 | 2 |