

WATER FAN orizzontale Incasso soffione laterale - Dark Brass spazzolato
SERIE NEUTRO

36 512 979
Versione del prodotto da 01/04/2024



- Getto regolabile
- Getto a pressione piatto
- Getto orizzontale
- portata max 10 l/min
- Funzione a partire da: l/min

Dati tecnici:

- piastra di copertura 240 x 60 mm
- ingresso 1/2"

Note:

- Questo prodotto può aiutare un edificio a soddisfare i requisiti dei Green Building Rating Systems, ad es. LEED®, BREEAM®, DGNB

	Dark Brass spazzolato	36 512 979-39
	Cromato	36 512 979-00
	Platinato spazzolato	36 512 979-06
	Platinato	36 512 979-08
	Dark Chrome	36 512 979-19
	Light Gold	36 512 979-26
	Light Gold spazzolato	36 512 979-27
	Ottone spazzolato (Oro 23k)	36 512 979-28
	Nero opaco	36 512 979-33
	Bronzo spazzolato	36 512 979-42
	Champagne spazzolato (Oro 22k)	36 512 979-46
	Champagne (Oro 22k)	36 512 979-47
	Cromo spazzolato	36 512 979-93
	Dark Platinum spazzolato	36 512 979-99

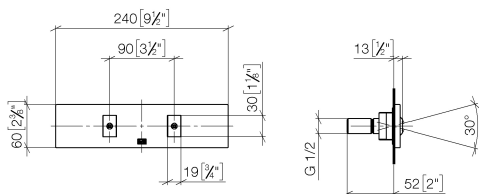


Diagramma di portata

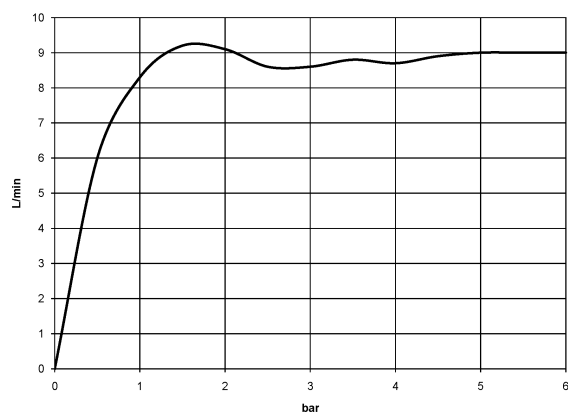
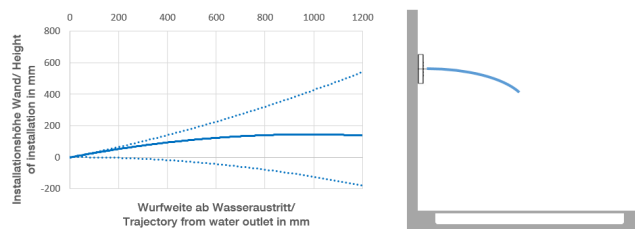


Diagramma gittate



Codes & Standards

DIN 4109

ISO 3822

Scottish Water
Byelaws

UK Water Supply
Regulations

Ü-Zeichen



WATER FAN orizzontale Incasso soffione laterale - Dark Brass spazzolato

SERIE NEUTRO

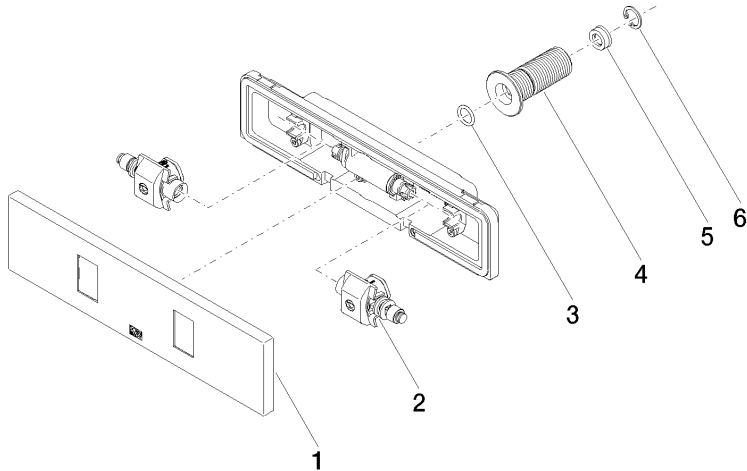
36 512 979 Versione del prodotto da 01/04/2024

Certificati e sostenibilità

LGA_29

WRAS_250602

Parts for other
finishes can be found
here: Cromato



Elenco delle parti di ricambio

N.	Codice articolo	Denominazione	Quantità necessaria	Tempo di produzione
6	09 16 01 014 90	anello	1,00	2
2	90 31 10 012 00 90	inserto	1,00	2
1	90 27 99 002 00-39	inserto	1,00	30
4	09 24 05 015 90	ugello	1,00	2
5	09 23 01 134 90	limitatore di portata	1,00	2
3	09 14 10 003 90	guarnizione	1,00	2