

WATER FAN verticale Incasso soffione laterale - Platinato

SERIE NEUTRO

36 513 979 Versione del prodotto da 01/04/2024



- AQUAPRESSURE FLOW, portata max. 10 l/min (a 3 Bar)
- Getto regolabile
- piastra di copertura 240 x 60 mm
- ingresso 1/2"

| | | |
|--|--------------------------------|---------------|
| | Platinato | 36 513 979-08 |
| | Cromato | 36 513 979-00 |
| | Platinato spazzolato | 36 513 979-06 |
| | Dark Chrome | 36 513 979-19 |
| | Light Gold | 36 513 979-26 |
| | Light Gold spazzolato | 36 513 979-27 |
| | Ottone spazzolato (Oro 23k) | 36 513 979-28 |
| | Nero opaco | 36 513 979-33 |
| | Dark Brass spazzolato | 36 513 979-39 |
| | Bronzo spazzolato | 36 513 979-42 |
| | Champagne spazzolato (Oro 22k) | 36 513 979-46 |
| | Champagne (Oro 22k) | 36 513 979-47 |
| | Cromo spazzolato | 36 513 979-93 |
| | Dark Platinum spazzolato | 36 513 979-99 |

Prodotti complementari necessari



Scatola da incasso - 35 206 970 90
 • Profondità d'incasso max. 173 mm
 • profondità d'incasso min. 100 mm

Prodotti complementari



xGRID Kit di fissaggio per integrazione in cartongesso - 12 340 970 90

Prodotti complementari necessari



xGRID Staffa di montaggio 555 mm - 12 360 970 90

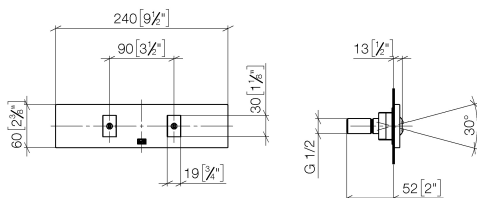
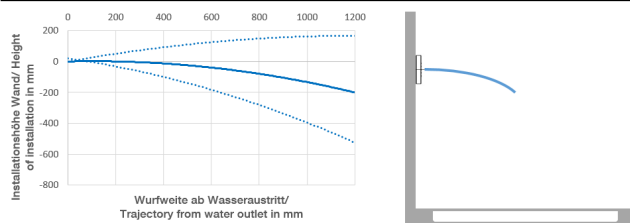


Diagramma di portata



Diagramma gittate



Codes & Standards

DIN 4109

ISO 3822

Scottish Water
Byelaws

UK Water Supply
Regulations

Ü-Zeichen



WATER FAN verticale Incasso soffione laterale - Platinato

SERIE NEUTRO

36 513 979 Versione del prodotto da 01/04/2024

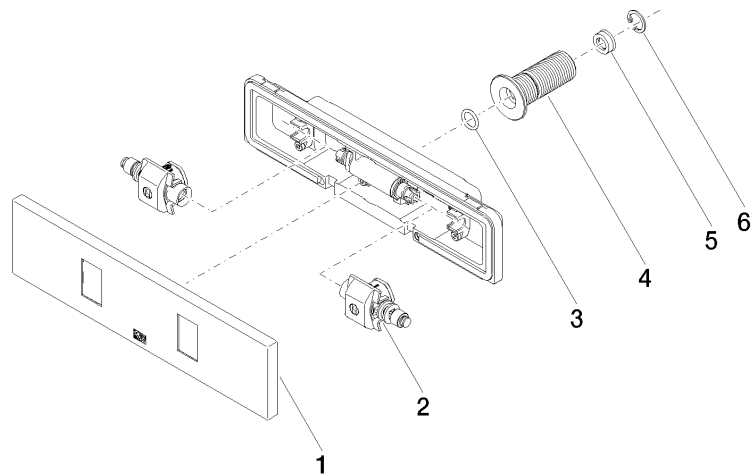
Certificati e sostenibilità

| | | |
|--------|-----------|-------------|
| LGA_29 | WRAS_2005 | WRAS_250602 |
|--------|-----------|-------------|

WATER FAN verticale Incasso soffione laterale - Platinato

SERIE NEUTRO

36 513 979 Versione del prodotto da 01/04/2024



Elenco delle parti di ricambio

| N. | Codice articolo | Denominazione | Quantità necessaria | Tempo di produzione |
|----|--------------------|-----------------------|---------------------|---------------------|
| 6 | 09 16 01 014 90 | anello | 1,00 | 2 |
| 4 | 09 24 05 015 90 | ugello | 1,00 | 2 |
| 1 | 90 27 99 002 00-08 | inserto | 1,00 | 40 |
| 3 | 09 14 10 003 90 | guarnizione | 1,00 | 2 |
| 2 | 90 31 10 013 00 90 | inserto | 1,00 | 2 |
| 5 | 09 23 01 134 90 | limitatore di portata | 1,00 | 2 |