

## WATER BAR Incasso soffione laterale FlowReduce - Cromato

SERIE NEUTRO

36 517 979 Versione del prodotto fino a 15/05/2020



- HORIZONTAL RAIN, portata max. 6 l/min (a 3 bar)
- Funzione a partire da: l/min
- con sistema anticalcare
- piastra di copertura 240 x 60 mm
- ingresso 1/2"

**Note:**

- Questo prodotto può aiutare un edificio a soddisfare i requisiti dei Green Building Rating Systems, ad es. LEED®, BREEAM®, DGNB

	Cromato	36 517 979-00
	Platinato spazzolato	36 517 979-06
	Platinato	36 517 979-08
	Dark Chrome	36 517 979-19
	Light Gold	36 517 979-26
	Light Gold spazzolato	36 517 979-27
	Ottone spazzolato (Oro 23k)	36 517 979-28
	Nero opaco	36 517 979-33
	Dark Brass spazzolato	36 517 979-39
	Bronzo spazzolato	36 517 979-42
	Champagne spazzolato (Oro 22k)	36 517 979-46
	Champagne (Oro 22k)	36 517 979-47
	Cromo spazzolato	36 517 979-93
	Dark Platinum spazzolato	36 517 979-99

### Prodotti complementari necessari



- Scatola da incasso -** 35 206 970 90
- Profondità d'incasso max. 173 mm
  - profondità d'incasso min. 100 mm

### Prodotti complementari necessari

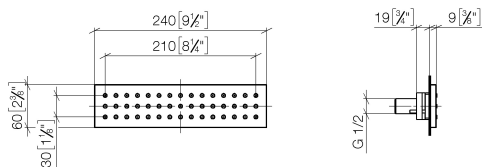


- xGRID Staffa di montaggio 555 mm -** 12 360 970 90

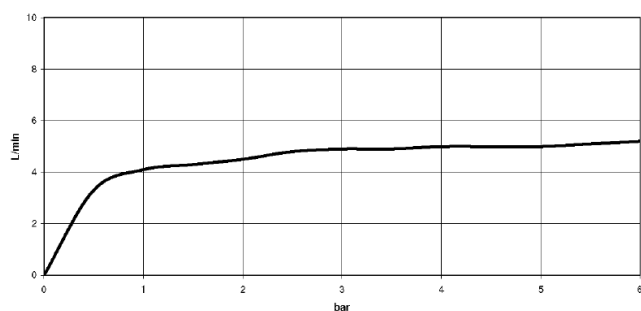
### Prodotti complementari



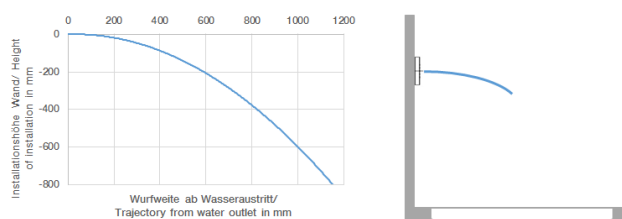
- xGRID Kit di fissaggio per integrazione in cartongesso -** 12 340 970 90



**Diagramma di portata**



**Diagramma gittate**



## Codes & Standards

DIN 4109

ISO 3822

Scottish Water  
Byelaws

UK Water Supply  
Regulations

Ü-Zeichen



## WATER BAR Incasso soffione laterale FlowReduce - Cromato

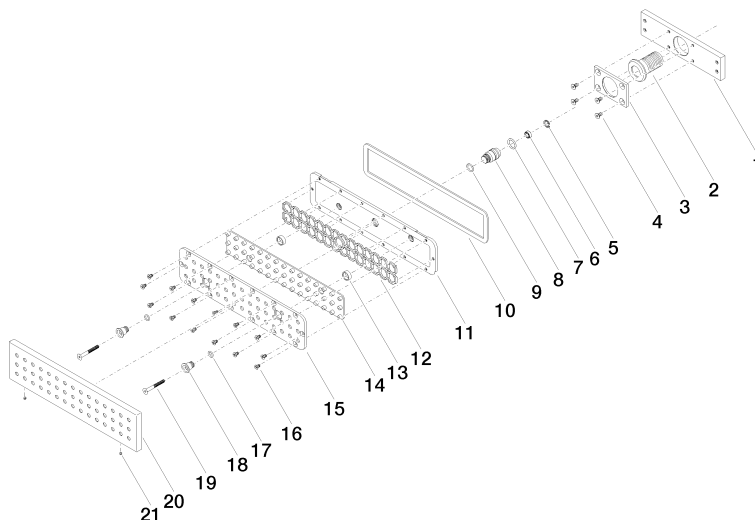
SERIE NEUTRO

36 517 979    Versione del prodotto fino a 15/05/2020

Certificati e sostenibilità

WRAS\_1304

LGA\_19



## Elenco delle parti di ricambio

N.	Codice articolo	Denominazione	Quantità necessaria	Tempo di produzione
14	09 12 01 076 90	inserto	1,00	60
16	09 30 30 163 90	vite	14,00	2
5	09 16 01 016 90	anello	1,00	2
7	09 14 10 003 90	guarnizione	1,00	2
13	09 28 10 142 20 90	anello	2,00	2
8	09 24 04 248 90	ugello	1,00	2
2	09 24 04 247 20 90	attacco	1,00	2
17	09 14 10 132 90	guarnizione	2,00	2
21	09 31 11 006 90	perno	2,00	2
4	09 30 30 116 90	vite	4,00	2
10	09 14 03 133 90	guarnizione	1,00	2
9	09 14 10 042 90	guarnizione	1,00	2
3	09 11 02 138 90	piastra	1,00	2
19	09 30 30 164 90	vite	2,00	2
12	09 17 97 058 90	sostegno	1,00	2
6	90 23 01 032 00 90	limitatore di portata	1,00	2
1	09 11 02 137 90	sostegno	1,00	2
15	09 11 02 136-00	copertura	1,00	60
20	09 27 99 001-00	rosetta	1,00	10