

WATER POINTS Incasso soffione laterale - Platinato spazzolato

SERIE NEUTRO

36 525 979 Versione del prodotto da 01/10/2023



- HORIZONTAL RAIN, portata max. 9 l/min (a 3 bar)
- Funzione a partire da: l/min
- con sistema anticalcare

Dati tecnici:

- piastra di copertura 120 x 120 mm
- ingresso 1/2"

	Platinato spazzolato	36 525 979-06
	Cromato	36 525 979-00
	Platinato	36 525 979-08
	Dark Chrome	36 525 979-19
	Light Gold	36 525 979-26
	Light Gold spazzolato	36 525 979-27
	Ottone spazzolato (Oro 23k)	36 525 979-28
	Nero opaco	36 525 979-33
	Dark Brass spazzolato	36 525 979-39
	Bronzo spazzolato	36 525 979-42
	Champagne spazzolato (Oro 22k)	36 525 979-46
	Champagne (Oro 22k)	36 525 979-47
	Cromo spazzolato	36 525 979-93
	Dark Platinum spazzolato	36 525 979-99

Prodotti complementari necessari



- Scatola da incasso -** 35 205 970 90
- Profondità d'incasso max. 110 mm
 - profondità d'incasso min. 85 mm

Prodotti complementari



- xGRID Kit di fissaggio per integrazione in cartongesso -** 12 340 970 90

Prodotti complementari necessari



- WATER POINTS Adattatore -** 12 305 970 90

Prodotti complementari necessari



- xGRID Staffa di montaggio 555 mm -** 12 360 970 90

mm [inches]

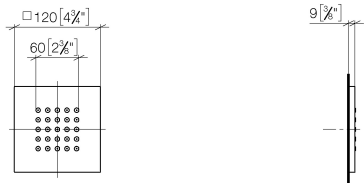
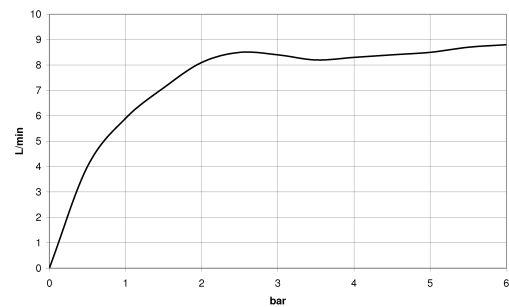


Diagramma di portata



Codes & Standards

DIN 4109 ISO 3822 Ü-Zeichen



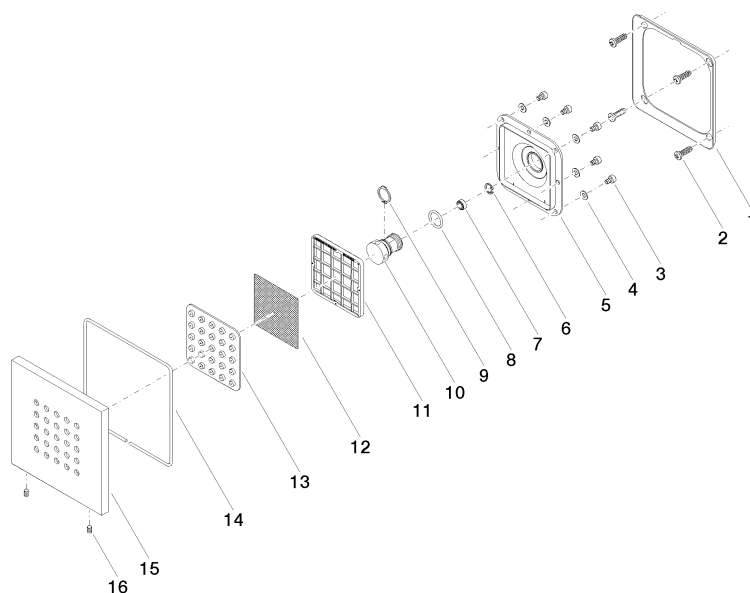
WATER POINTS Incasso soffione laterale - Platinato spazzolato

SERIE NEUTRO

36 525 979 Versione del prodotto da 01/10/2023

Certificati e sostenibilità

LGA_38



Elenco delle parti di ricambio

N.	Codice articolo	Denominazione	Quantità necessaria	Tempo di produzione
10	09 17 11 146 90	distributore	1,00	60
13	09 12 01 075 90	inserto	1,00	2
11	09 17 97 057 90	sostegno	1,00	2
12	09 29 30 043 90	inserto	1,00	2
6	09 16 01 016 90	anello	1,00	2
1	09 28 01 024 90	sostegno	1,00	2
7	09 23 01 136 90	limitatore di portata	1,00	2
16	09 31 11 048 90	perno	2,00	2
14	09 14 03 117 90	guarnizione	1,00	2
15	09 27 98 004-06	rosetta	1,00	10
4	09 30 11 024 90	rondella	8,00	2
2	09 30 31 022 90	vite	4,00	2
5	09 12 12 205 90	alloggio	1,00	2
8	09 14 10 130 90	guarnizione	1,00	2
3	09 30 30 031 90	vite	8,00	2
9	09 16 01 017 90	anello	1,00	2