

WATER POINTS Incasso soffione laterale - Ottone spazzolato (Oro 23k)


36 525 979 Versione del prodotto da 10/1/2023




- HORIZONTAL RAIN, portata max. 9 l/min (a 3 bar)
- con sistema anticalcare
- piastra di copertura 120 x 120 mm

	Ottone spazzolato (Oro 23k)	36 525 979-28
	Cromato	36 525 979-00
	Platinato spazzolato	36 525 979-06
	Platinato	36 525 979-08
	Dark Chrome	36 525 979-19
	Light Gold	36 525 979-26
	Light Gold spazzolato	36 525 979-27
	Nero opaco	36 525 979-33
	Bronzo spazzolato	36 525 979-42
	Champagne spazzolato (Oro 22k)	36 525 979-46
	Champagne (Oro 22k)	36 525 979-47
	Cromo spazzolato	36 525 979-93
	Dark Platinum spazzolato	36 525 979-99


Prodotti complementari necessari

	WATER POINTS Adattatore -	12 305 970 90
---	----------------------------------	---------------

Prodotti complementari

	xGRID Kit di fissaggio per integrazione in cartongesso -	12 340 970 90
---	---	---------------

Prodotti complementari necessari

	Scatola da incasso -	35 205 970 90
	• Profondità d'incasso max. mm	
	• profondità d'incasso min. mm	

Prodotti complementari necessari

	xGRID Staffa di montaggio 555 mm -	12 360 970 90
---	---	---------------

WATER POINTS Incasso soffione laterale - Ottone spazzolato (Oro 23k)

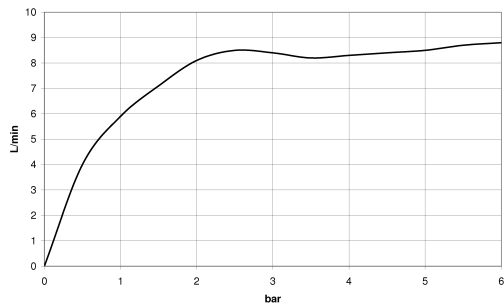
36 525 979

Versione del prodotto da 10/1/2023

mm [inches]



Diagramma di portata



Codes & Standards

DIN 4109

ISO 3822

Ü-Zeichen



WATER POINTS Incasso soffione laterale - Ottone spazzolato (Oro 23k)

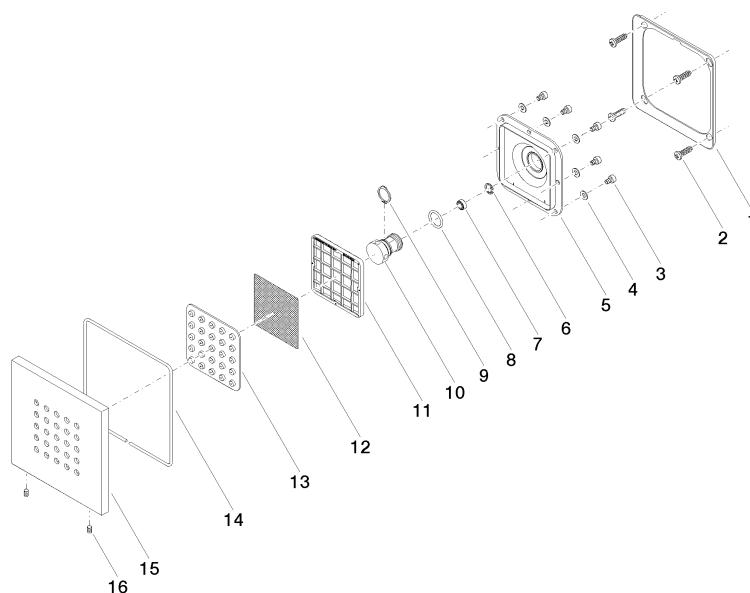
36 525 979 Versione del prodotto da 10/1/2023

Certificati

LGA_38

WATER POINTS Incasso soffione laterale - Ottone spazzolato (Oro 23k)

36 525 979 Versione del prodotto da 10/1/2023



Elenco delle parti di ricambio

N.	Codice articolo	Denominazione	Quantità necessaria	Tempo di produzione
1	09 28 01 024 90	sostegno	1	2
2	09 30 31 022 90	vite	4	2
3	09 30 30 031 90	vite	8	2
4	09 30 11 024 90	rondella	8	2
5	09 12 12 205 90	alloggio	1	2
6	09 16 01 016 90	anello	1	2
7	09 23 01 136 90	limitatore di portata	1	2
8	09 14 10 130 90	guarnizione	1	2
9	09 16 01 017 90	anello	1	2
10	09 17 11 146 90	distributore	1	60
11	09 17 97 057 90	sostegno	1	2
12	09 29 30 043 90	inserto	1	2
13	09 12 01 075 90	inserto	1	2
14	09 14 03 117 90	guarnizione	1	2
15	09 27 98 004-28	rosetta	1	20
16	09 31 11 048 90	perno	2	2