

## Rubinetto incasso chiusura senso orario acqua fredda 1/2" - Cromato

SERIES SPECIFIC

36 607 741 Versione del prodotto da 01/07/2023



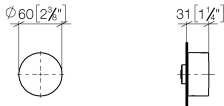
- senza rosetta
- manopola Ø 60mm
- con contrassegno freddo
- parte superiore con perno e boccia accorciabili

	Cromato	36 607 741-00
	Platinato spazzolato	36 607 741-06
	Dark Chrome	36 607 741-19
	Ottone spazzolato (Oro 23k)	36 607 741-28
	Nero opaco	36 607 741-33
	Champagne spazzolato (Oro 22k)	36 607 741-46
	Champagne (Oro 22k)	36 607 741-47
	Dark Platinum spazzolato	36 607 741-99

### Prodotti complementari necessari

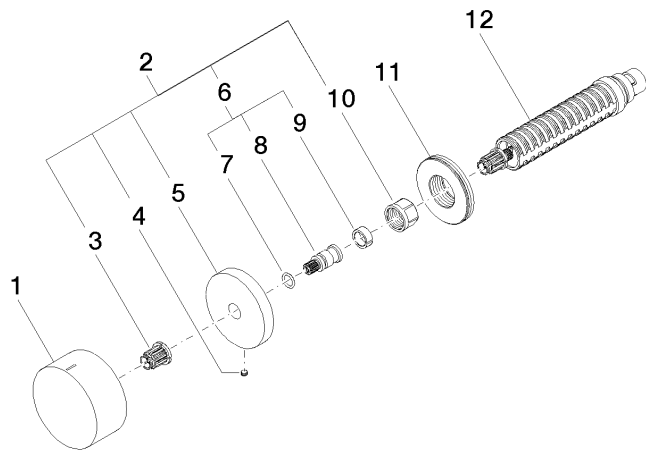


- Rubinetto da incasso 1/2" -** 35 607 970 90
- profondità d'incasso min. 85 mm
  - Profondità d'incasso max. 145 mm



Codes & Standards			
ASME A112.18.1	cUPC	DIN 4109	EN 200
ISO 3822	Scottish Water Byelaws	UK Water Supply Regulations	Ü-Zeichen

Certificati e sostenibilità				
DVGW_DW-6501DN0	LGA_38	LGA_29	WRAS_2010	LGA_29
IAPMO_4976 (				



Elenco delle parti di ricambio

N.	Codice articolo	Denominazione	Quantità necessaria	Tempo di produzione
6	04 29 06 020 00-00	asta filettata	1,00	10
1	09 20 74 020-00	manopola ( cold )	1,00	10
4	09 31 11 055 90	perno	1,00	2
2	04 27 74 004 00-00	rosetta	1,00	10
12	90 90 03 143 00 90	parte superiore	1,00	2
3	90 12 12 002 00 90	bussola a scatto	1,00	2
11	09 30 01 107 90	bussola	1,00	2
5	09 27 74 004-00	rosetta	1,00	10
8	09 29 06 020-00	asta filettata	1,00	10
10	90 23 30 023 00 90	dado	1,00	2
7	90 14 10 060 00 90	guarnizione	1,00	2
9	90 14 15 020 03 90	anello	1,00	2