

IMO Rubinetto incasso chiusura senso antiorario 1/2" - Platinato

IMO

36 607 980

Versione del prodotto da 01/06/2024



- rosetta 60 x 60 mm
- parte superiore con perno e boccola accorciabili

	Platinato	36 607 980-08
	Cromato	36 607 980-00
	Platinato spazzolato	36 607 980-06
	Dark Chrome	36 607 980-19
	Light Gold spazzolato	36 607 980-27
	Ottone spazzolato (Oro 23k)	36 607 980-28
	Nero opaco	36 607 980-33
	Cromo spazzolato	36 607 980-93
	Dark Platinum spazzolato	36 607 980-99

Prodotti complementari necessari

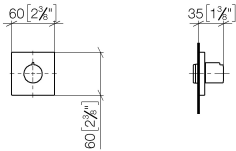


- Rubinetto da incasso 1/2" -**

35 607 970 90

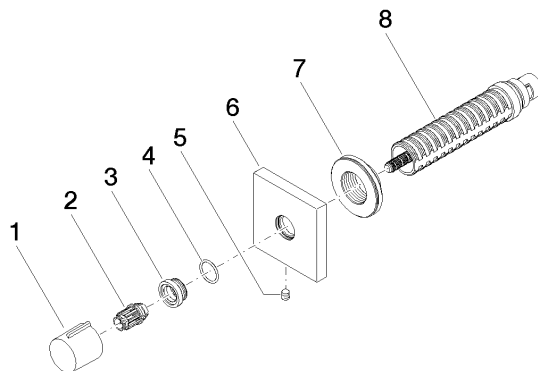
 - Profondità d'incasso max. 145 mm
 - profondità d'incasso min. 75 mm

mm [inches]



Codes & Standards			
ASME A112.18.1	cUPC	DIN 4109	EN 1111
EN 200	ISO 3822	Scottish Water Byelaws	UK Water Supply Regulations
Ü-Zeichen			

Certificati e sostenibilità				
DVGW_DW-6501DN0	WRAS_2011	LGA_29	WRAS_2010	DVGW_DW-6512DN0
LGA_29	IAPMO_4976 (



Elenco delle parti di ricambio

N.	Codice articolo	Denominazione	Quantità necessaria	Tempo di produzione
2	09 12 12 005 90	bussola a scatto	1,00	2
8	90 90 03 202 00 90	parte superiore	1,00	2
4	09 14 10 017 90	guarnizione	1,00	2
1	09 20 98 001-08	manopola	1,00	40
6	09 27 98 014-08	rosetta	1,00	40
7	09 21 02 151 90	bussola	1,00	2
3	09 12 12 043-08	alloggio	1,00	40
5	90 31 11 004 00 90	perno	1,00	2