

IMO Rubinetto incasso chiusura senso antiorario 1/2" - Ottone spazzolato (Oro 23k)

IMO

36 607 980 Versione del prodotto da 01/06/2024

- rosetta 60 x 60 mm
- parte superiore con perno e boccola accorciabili



	Ottone spazzolato (Oro 23k)	36 607 980-28
	Cromato	36 607 980-00
	Platinato spazzolato	36 607 980-06
	Platinato	36 607 980-08
	Dark Chrome	36 607 980-19
	Light Gold spazzolato	36 607 980-27
	Nero opaco	36 607 980-33
	Cromo spazzolato	36 607 980-93
	Dark Platinum spazzolato	36 607 980-99

Prodotti complementari necessari

Rubinetto da incasso 1/2" - 35 607 970 90



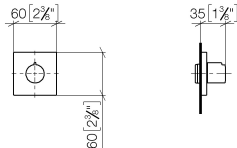
- Profondità d'incasso max. 145 mm
- profondità d'incasso min. 75 mm



IMO Rubinetto incasso chiusura senso antiorario 1/2" - Ottone spazzolato (Oro 23k)

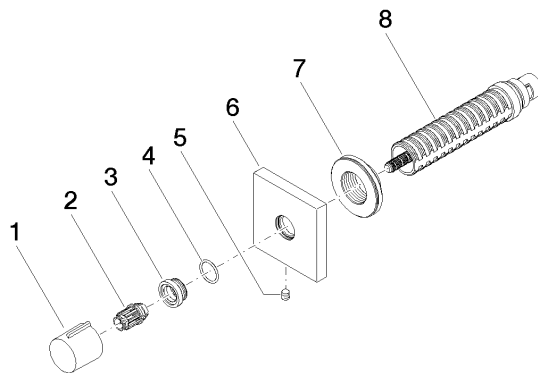
IMO

36 607 980 Versione del prodotto da 01/06/2024
mm [inches]



Codes & Standards			
DIN 4109	EN 1111	EN 200	ISO 3822
Scottish Water Byelaws	UK Water Supply Regulations	Ü-Zeichen	

Certificati e sostenibilità				
DVGW_DW-6501DN0	WRAS_2011	LGA_29	WRAS_2010	DVGW_DW-6512DN0
LGA_29				



Elenco delle parti di ricambio

N.	Codice articolo	Denominazione	Quantità necessaria	Tempo di produzione
2	09 12 12 005 90	bussola a scatto	1,00	2
7	09 21 02 151 90	bussola	1,00	2
8	90 90 03 202 00 90	parte superiore	1,00	2
4	09 14 10 017 90	guarnizione	1,00	2
3	09 12 12 043-28	alloggio	1,00	20
6	09 27 98 014-28	rosetta	1,00	20
1	09 20 98 001-28	manopola	1,00	20
5	90 31 11 004 00 90	perno	1,00	2