

SYMETRICS Rubinetto incasso chiusura senso antiorario 3/4" - Platinato
spazzolato

SYMETRICS


36 608 985 Versione del prodotto da 01/06/2024



- rosetta 60 x 60 mm
- parte superiore con perno e boccola accorciabili

	Platinato spazzolato	36 608 985-06
	Cromato	36 608 985-00
	Platinato	36 608 985-08
	Dark Chrome	36 608 985-19
	Light Gold spazzolato	36 608 985-27
	Ottone spazzolato (Oro 23k)	36 608 985-28
	Nero opaco	36 608 985-33
	Cromo spazzolato	36 608 985-93
	Dark Platinum spazzolato	36 608 985-99

Prodotti complementari necessari

- 

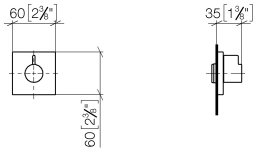
Rubinetto da incasso 3/4" - 35 608 970 90
 - Profondità d'incasso max. 145 mm
 - profondità d'incasso min. 75 mm



SYMETRICS Rubinetto incasso chiusura senso antiorario 3/4" - Platinato
spazzolato

SYMETRICS

36 608 985 Versione del prodotto da 01/06/2024
mm [inches]

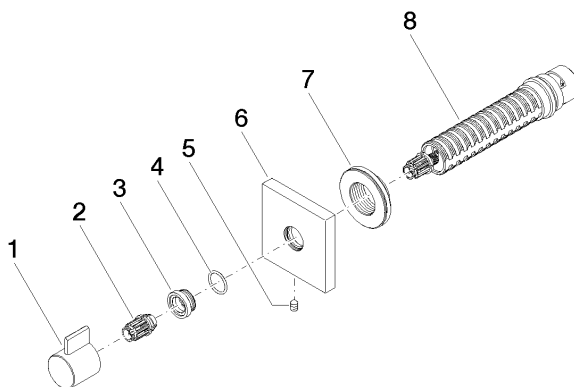


Codes & Standards

ASME A112.18.1	cUPC	Scottish Water Byelaws	UK Water Supply Regulations
----------------	------	---------------------------	--------------------------------

Certificati e sostenibilità

WRAS_2010 IAPMO_4976 (



Elenco delle parti di ricambio

N.	Codice articolo	Denominazione	Quantità necessaria	Tempo di produzione
4	09 14 10 017 90	guarnizione	1,00	2
8	90 90 03 128 00 90	parte superiore	1,00	2
7	09 21 02 151 90	bussola	1,00	2
1	09 20 98 002-06	manopola	1,00	10
6	09 27 98 014-06	rosetta	1,00	10
3	09 12 12 043-06	alloggio	1,00	10
2	09 12 12 005 90	bussola a scatto	1,00	2
5	90 31 11 004 00 90	perno	1,00	2