

## LULU Miscelatore monocomando lavabo incasso senza piletta - Platinato spazzolato

LULU

36 860 710



- sporgenza 200 mm
- bocca fissa
- Getto circolare con aria
- diametro foro rubinetteria 37 mm
- diametro foro miscelatore monocomando 57 mm
- rosetta 78 x 78 mm
- portata max 7 l/min
- senza piombo
- Questo prodotto può aiutare un edificio a soddisfare i requisiti dei Green Building Rating Systems, ad es. LEED®, BREEAM®, DGNB

	Platinato spazzolato	36 860 710-06
	Cromato	36 860 710-00

### Prodotti complementari necessari



- Miscelatore monocomando da incasso -** 35 860 970 90
- Profondità d'incasso max. 95 mm
  - profondità d'incasso min. 80 mm
  - Possibilità di posizionare il miscelatore in alto, a sinistra o a destra della bocca.

### Prodotti complementari necessari

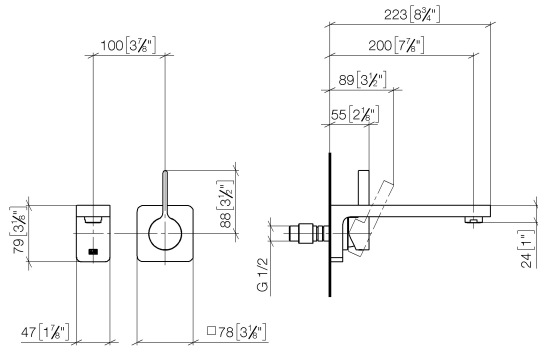


- Miscelatore monocomando da incasso miscelatore a destra -** 35 816 970 90
- **ATTENZIONE:** Non idoneo per montaggio a incasso. Raccordo tramite rubinetti di chiusura a squadra, fissaggio tramite avvitamento alla parete posteriore.

## LULU Miscelatore monocomando lavabo incasso senza piletta - Platinato spazzolato

LULU

36 860 710  
mm [inches]



### Diagramma di portata



### Codes & Standards

DIN 4109

EN 817

ISO 3822

Scottish Water  
Byelaws

UK Water Supply  
Regulations

Ü-Zeichen



LULU Miscelatore monocomando lavabo incasso senza piletta - Platinato  
spazzolato

LULU

36 860 710

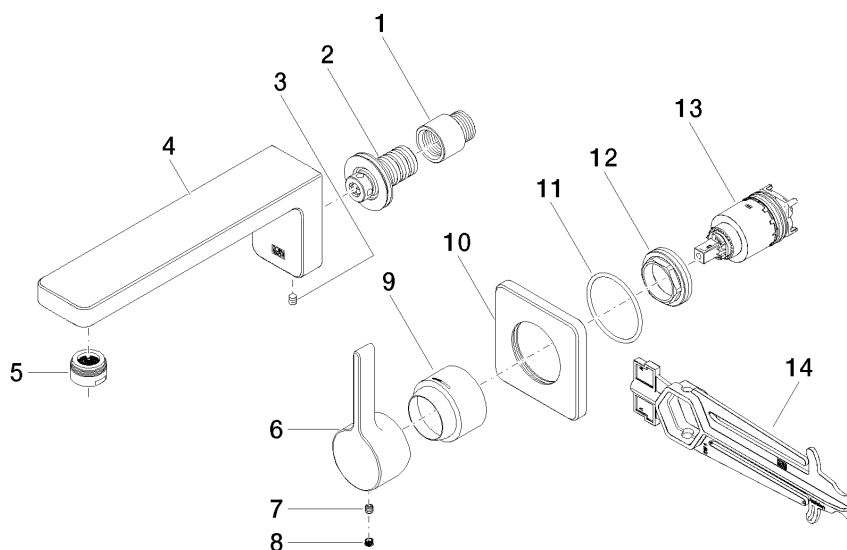
Certificati e sostenibilità

WRAS\_2107

DVGW\_DW-  
6512DN0

LGA\_29

36 860 710



## Elenco delle parti di ricambio

N.	Codice articolo	Denominazione	Quantità necessaria	Tempo di produzione
12	09 24 04 105 90	dado	1,00	2
10	09 27 71 001-06	rosetta	1,00	60
9	09 11 02 530-06	copertura	1,00	10
4	09 11 71 090 10-06	bocca di erogazione	1,00	10
2	90 24 03 108 00 90	set di nippel	1,00	2
5	90 23 01 118 01-06	rompigetto	1,00	10
13	90 15 05 064 01 90	cartuccia	1,00	2
6	09 20 71 001-06	manopola	1,00	60
1	09 24 03 072 10 90	ugello	1,00	2
3	90 31 11 004 00 90	perno	1,00	2
7	90 31 11 030 00 90	perno	1,00	2
14	90 30 09 064 00 90	chiave	1,00	2
11	90 14 10 049 00 90	guarnizione	1,00	2
8	90 31 20 109 00 90	tappo	1,00	2