

MEM Miscelatore monocomando lavabo incasso senza piletta - Platinato spazzolato

MEM

36 860 782



- sporgenza 177 mm
- bocca fissa
- Getto squadrato con aria
- diametro foro rubinetteria 37 mm
- diametro foro miscelatore monocomando 57 mm
- rosetta per bocca 80 x 60mm
- rosetta per miscelatore 80 x 80mm
- portata max 5,7 l/min
- senza piombo
- Questo prodotto può aiutare un edificio a soddisfare i requisiti dei Green Building Rating Systems, ad es. LEED®, BREEAM®, DGNB

| | | |
|--|--------------------------------|---------------|
| | Platinato spazzolato | 36 860 782-06 |
| | Cromato | 36 860 782-00 |
| | Platinato | 36 860 782-08 |
| | Dark Chrome | 36 860 782-19 |
| | Ottone spazzolato (Oro 23k) | 36 860 782-28 |
| | Champagne spazzolato (Oro 22k) | 36 860 782-46 |
| | Champagne (Oro 22k) | 36 860 782-47 |
| | Dark Platinum spazzolato | 36 860 782-99 |

Prodotti complementari necessari



- Miscelatore monocomando da incasso -** 35 860 970 90
- Profondità d'incasso max. 95 mm
 - profondità d'incasso min. 80 mm
 - Possibilità di posizionare il miscelatore in alto, a sinistra o a destra della bocca.

Prodotti complementari necessari



- Miscelatore monocomando da incasso miscelatore a destra -** 35 816 970 90
- **ATTENZIONE:** Non idoneo per montaggio a incasso. Raccordo tramite rubinetti di chiusura a squadra, fissaggio tramite avvitamento alla parete posteriore.

MEM Miscelatore monocomando lavabo incasso senza piletta - Platinato spazzolato

MEM

36 860 782
mm [inches]

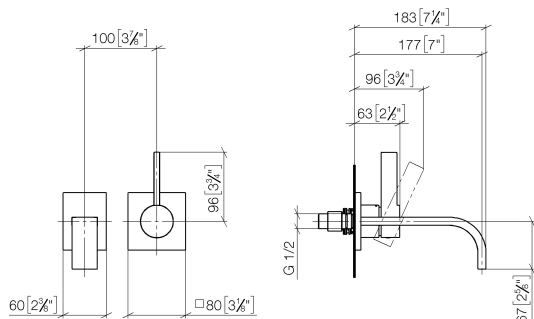


Diagramma di portata



Codes & Standards

DIN 4109

EN 817

ISO 3822

Scottish Water
Byelaws

UK Water Supply
Regulations

Ü-Zeichen



MEM Miscelatore monocomando lavabo incasso senza piletta - Platinato
spazzolato

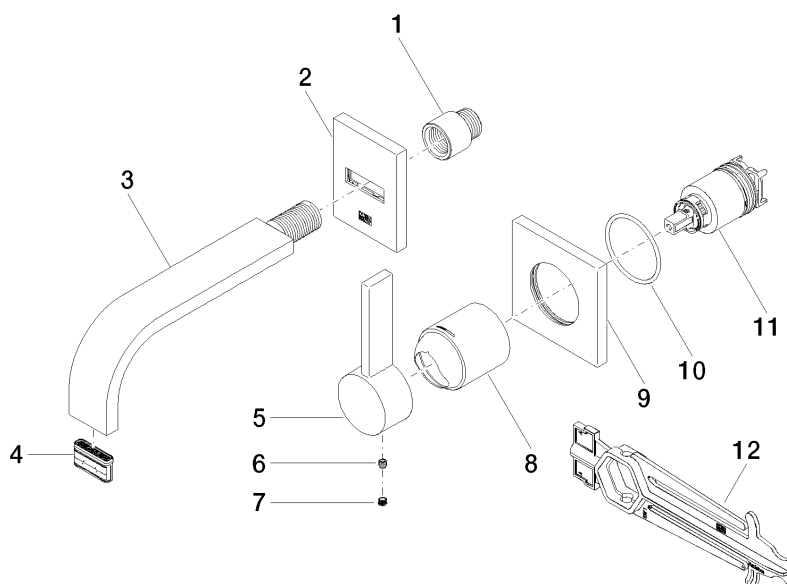
MEM

36 860 782

Certificati e sostenibilità

| | | |
|--------|---------------------|-----------|
| LGA_29 | DVGW_DW- 6512DN0 | WRAS_2107 |
|--------|---------------------|-----------|

36 860 782



Elenco delle parti di ricambio

| N. | Codice articolo | Denominazione | Quantità necessaria | Tempo di produzione |
|----|--------------------|---------------------|---------------------|---------------------|
| 11 | 90 15 05 064 01 90 | cartuccia | 1,00 | 2 |
| 3 | 04 28 22 150 10-06 | bocca di erogazione | 1,00 | 10 |
| 5 | 09 20 78 058-06 | manopola | 1,00 | 10 |
| 8 | 09 11 02 288-06 | copertura | 1,00 | 10 |
| 2 | 90 27 78 038 00-06 | rosetta | 1,00 | 10 |
| 4 | 90 29 03 109 00 90 | rompigetto | 1,00 | 2 |
| 9 | 09 27 78 039-06 | rosetta | 1,00 | 10 |
| 1 | 09 24 03 072 10 90 | ugello | 1,00 | 2 |
| 12 | 90 30 09 064 00 90 | chiave | 1,00 | 2 |
| 6 | 90 31 11 030 00 90 | perno | 1,00 | 2 |
| 7 | 90 31 20 109 00 90 | tappo | 1,00 | 2 |
| 10 | 90 14 10 049 00 90 | guarnizione | 1,00 | 2 |