

LISSÉ Miscelatore monocomando lavabo incasso senza piletta - Platinato spazzolato

LISSÉ

36 860 845 Versione del prodotto fino a 01/04/2024



- sporgenza 170 mm
- bocca fissa
- Getto circolare con aria
- diametro foro rubinetteria 37 mm
- diametro foro miscelatore monocomando 57 mm
- rosetta 78 x 78 mm
- portata max 5,7 l/min
- senza piombo
- Questo prodotto può aiutare un edificio a soddisfare i requisiti dei Green Building Rating Systems, ad es. LEED®, BREEAM®, DGNB

| | | |
|--|--------------------------|---------------|
| | Platinato spazzolato | 36 860 845-06 |
| | Cromato | 36 860 845-00 |
| | Dark Chrome | 36 860 845-19 |
| | Light Gold spazzolato | 36 860 845-27 |
| | Nero opaco | 36 860 845-33 |
| | Cromo spazzolato | 36 860 845-93 |
| | Dark Platinum spazzolato | 36 860 845-99 |

Prodotti complementari necessari



Miscelatore monocomando da incasso - 35 860 970 90

- Profondità d'incasso max. 95 mm
- profondità d'incasso min. 80 mm
- Possibilità di posizionare il miscelatore in alto, a sinistra o a destra della bocca.

Prodotti complementari necessari



Miscelatore monocomando da incasso miscelatore a destra - 35 816 970 90

- **ATTENZIONE:** Non idoneo per montaggio a incasso. Raccordo tramite rubinetti di chiusura a squadra, fissaggio tramite avvitamento alla parete posteriore.

LISSE Miscelatore monocomando lavabo incasso senza piletta - Platinato
spazzolato

LISSE

36 860 845 Versione del prodotto fino a 01/04/2024

mm [inches]

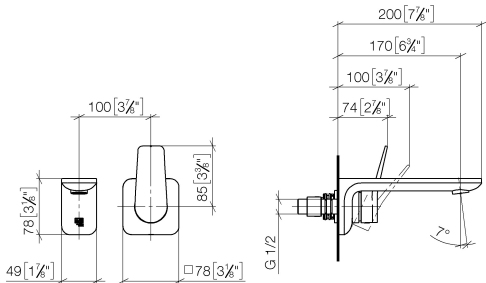
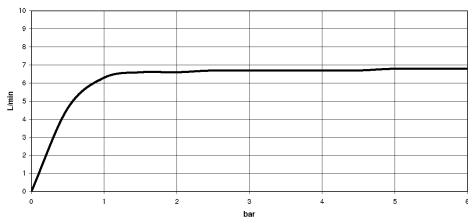


Diagramma di portata



Codes & Standards

| | | | |
|------------------------|-----------------------------|-----------|------------|
| ASME A112.18.1 | cUPC | DIN 4109 | EN 817 |
| EPA WaterSense | ISO 3822 | NSF372 | NSF61 |
| Scottish Water Byelaws | UK Water Supply Regulations | Ü-Zeichen | WaterSense |





LISSÉ Miscelatore monocomando lavabo incasso senza piletta - Platinato
spazzolato

LISSÉ

36 860 845 Versione del prodotto fino a 01/04/2024

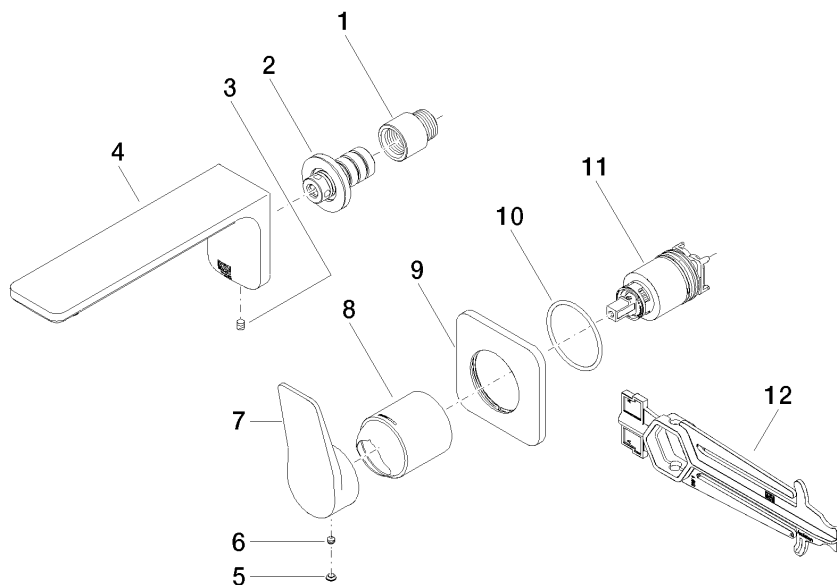
Certificati e sostenibilità

| | | | | |
|--------------|-----------------|------------|--------|-----------|
| IAPMO_N-4976 | DVGW_DW-6512DN0 | IAPMO_6397 | LGA_29 | WRAS_2107 |
| IAPMO_4976 (| IAPMO_8834 | | | |

LISSÉ Miscelatore monocomando lavabo incasso senza piletta - Platinato spazzolato

LISSÉ

36 860 845 Versione del prodotto fino a 01/04/2024



Elenco delle parti di ricambio

| N. | Codice articolo | Denominazione | Quantità necessaria | Tempo di produzione |
|----|--------------------|---------------------|---------------------|---------------------|
| 1 | 09 24 03 072 10 90 | ugello | 1,00 | 2 |
| 11 | 90 15 05 064 01 90 | cartuccia | 1,00 | 2 |
| 2 | 90 24 03 108 00 90 | set di nippel | 1,00 | 2 |
| 7 | 09 20 84 021-06 | manopola | 1,00 | 10 |
| 8 | 09 11 02 288-06 | copertura | 1,00 | 10 |
| 4 | 90 11 84 021 00-06 | bocca di erogazione | 1,00 | 10 |
| 5 | 90 31 20 087 00-06 | tappo | 1,00 | 10 |
| 6 | 90 31 11 063 00 90 | perno | 1,00 | 2 |
| 12 | 90 30 09 064 00 90 | chiave | 1,00 | 2 |
| 3 | 90 31 11 004 00 90 | perno | 1,00 | 2 |
| 10 | 90 14 10 049 00 90 | guarnizione | 1,00 | 2 |
| 9 | 90 27 84 020 00-06 | rosetta | 1,00 | 10 |