






## CYO Miscelatore monocomando lavabo incasso senza piletta - Platinato spazzolato

CYO

36 861 811



- sporgenza 190 mm
- bocca fissa
- Getto squadrato con aria
- diametro foro rubinetteria 37 mm
- diametro foro miscelatore monocomando 57 mm
- rosetta per miscelatore 80 x 80mm
- portata max 4,5 l/min
- senza piombo
- Questo prodotto può aiutare un edificio a soddisfare i requisiti dei Green Building Rating Systems, ad es. LEED®, BREEAM®, DGNB

	Platinato spazzolato	36 861 811-06
	Cromato	36 861 811-00
	Dark Chrome	36 861 811-19
	Ottone spazzolato (Oro 23k)	36 861 811-28
	Dark Platinum spazzolato	36 861 811-99

### Prodotti complementari necessari



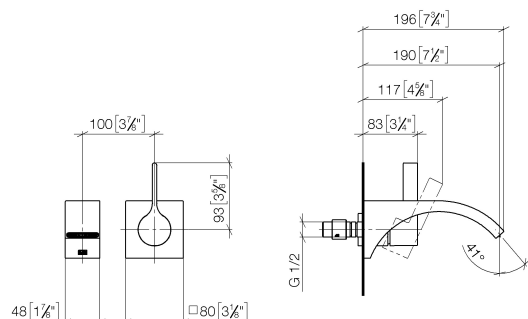
#### Miscelatore monocomando da incasso - 35 860 970 90

- Profondità d'incasso max. 95 mm
- profondità d'incasso min. 80 mm
- Possibilità di posizionare il miscelatore in alto, a sinistra o a destra della bocca.

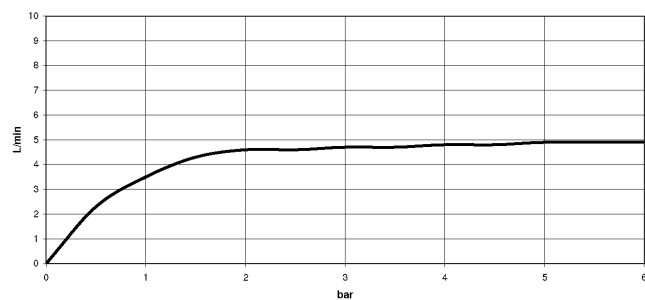
# CYO Miscelatore monocomando lavabo incasso senza piletta - Platinato spazzolato

CYO

36 861 811  
mm [inches]



## Diagramma di portata



## Codes & Standards

ASME A112.18.1	cUPC	DIN 4109	EPA WaterSense
ISO 3822	NSF372	NSF61	Scottish Water Byelaws
UK Water Supply Regulations	Ü-Zeichen	WaterSense	





CYO Miscelatore monocomando lavabo incasso senza piletta - Platinato  
spazzolato

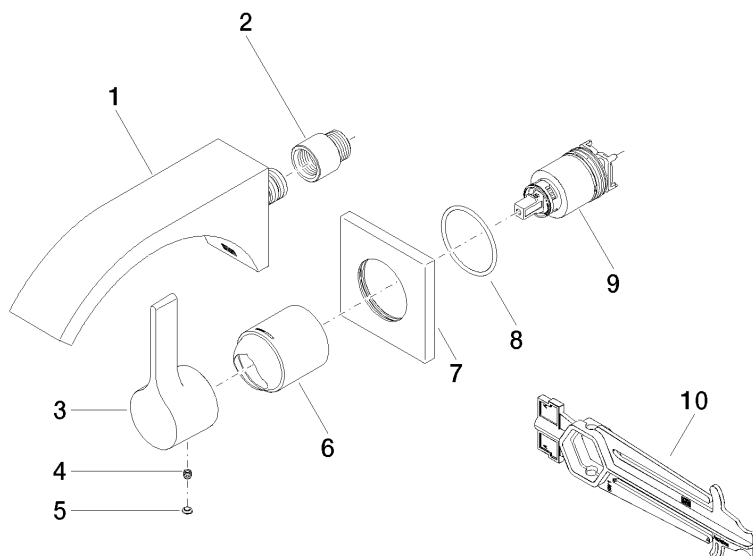
CYO

36 861 811

Certificati e sostenibilità

IAPMO_N-4976	WRAS_2107	IAPMO_6397	LGA_38	IAPMO_4976 (
IAPMO_8834				

36 861 811



## Elenco delle parti di ricambio

N.	Codice articolo	Denominazione	Quantità necessaria	Tempo di produzione
6	09 11 02 288-06	copertura	1,00	10
5	90 31 20 087 00-06	tappo	1,00	10
9	90 15 05 064 01 90	cartuccia	1,00	2
3	09 20 80 021-06	manopola	1,00	10
1	13 805 811-06	CYO Bocca lavabo incasso senza piletta - Platinato spazzolato	1,00	10
2	09 24 03 072 10 90	ugello	1,00	2
7	09 27 78 039-06	rosetta	1,00	10
4	90 31 11 030 00 90	perno	1,00	2
8	90 14 10 049 00 90	guarnizione	1,00	2
10	90 30 09 064 00 90	chiave	1,00	2