



DORNBRAUCHT YAMOU Miscelatore monocomando lavabo incasso senza piletta - Soft Black

36 861 831 Versione del prodotto da 1/1/2023



- sporgenza 200 mm
- bocca fissa
- Getto circolare con aria
- diametro foro rubinetteria 37 mm
- diametro foro miscelatore monocomando 57 mm
- rosetta per bocca Ø 60mm
- portata max 6,8 l/min
- rosetta per miscelatore Ø 78mm

	Soft Black	36 861 831-69
	Cromato	36 861 831-00

Prodotti complementari necessari



EDITION PRO Miscelatore monocomando da incasso miscelatore a destra -

35 870 970 90

DORNBRAUCHT YAMOU Miscelatore monocomando lavabo incasso senza piletta - Soft Black

36 861 831 Versione del prodotto da 1/1/2023
mm [inches]

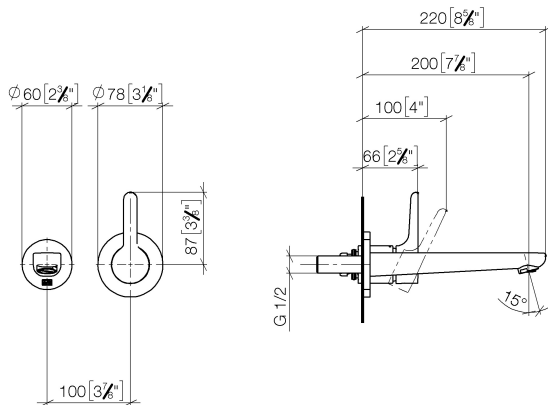
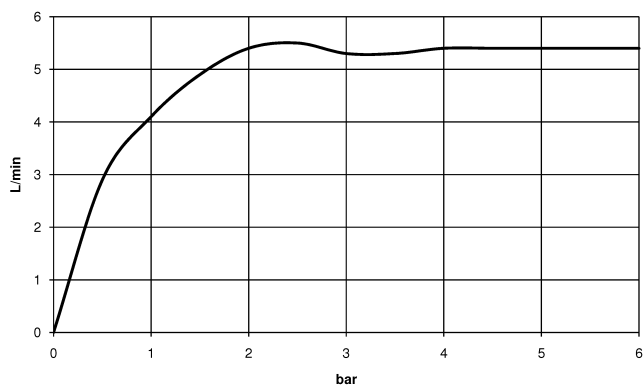


Diagramma di portata



Codes & Standards

DIN 4109

ISO 3822

Scottish Water
Byelaws

UK Water Supply
Regulations

Ü-Zeichen

XP P 41-280



DORNBRACHT YAMOU Miscelatore monocomando lavabo incasso senza piletta - Soft Black

36 861 831 Versione del prodotto da 1/1/2023

Certificati

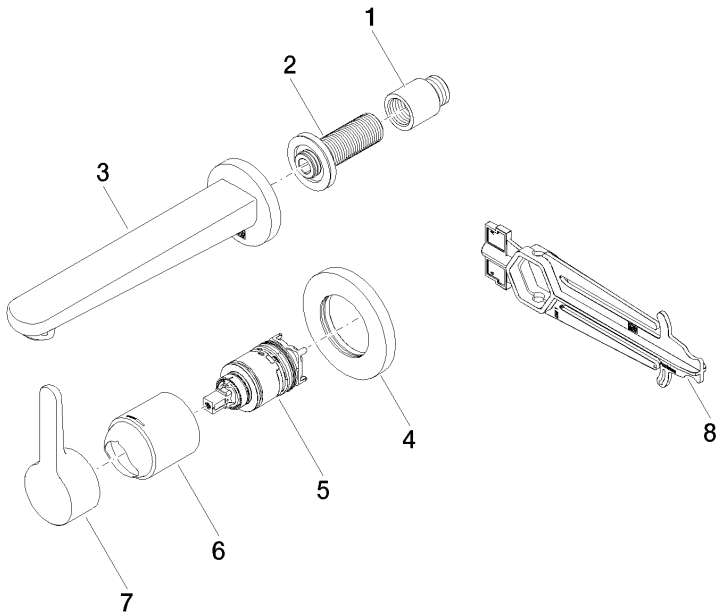
AbP_10

ACS_23 ACC NY

WRAS_240504

DORNBRAUCHT YAMOU Miscelatore monocomando lavabo incasso senza
piletta - Soft Black

36 861 831 Versione del prodotto da 1/1/2023



Elenco delle parti di ricambio

N.	Codice articolo	Denominazione	Quantità necessaria	Tempo di produzione
1	09 24 03 080 90	prolunga	1	2
2	90 24 03 316 00 90	ugello	1	2
3	90 11 06 221 01-69	bocca di erogazione	1	2
4	90 27 83 026 00-69	rosetta	1	2
5	90 15 05 071 00 90	cartuccia	1	2
6	90 11 02 393 00-69	copertura	1	2
7	90 20 83 071 00-69	manopola	1	2
8	90 30 09 064 00 90	chiave	1	2