

AQUAMOON Pannello a pioggia con luce colorata - Bianco opaco

41 625 979



- Kit componenti esterni
- Pannelli pioggia con 3 diversi tipi di getto
- AQUACIRCLE RAIN: Tenda antipioggia rotonda, portata max. 12 l/min (a 3 bar)
- TEMPEST RAIN: Pioggia naturale, portata max. 10 l/min (a 3 bar)
- QUEEN'S COLLAR CASCADE: Zampillo arrotondato, portata max. 24 l/min (a 3 bar)
- Copertura bianca opaca RAL 9003
- con sistema anticalcare
- Diametro esterno 1240 mm, diametro apertura 450 mm
- Portata a 3 bar di pressione in connessione con xTOOL: 46 l/min
- Peso 22,5 kg
- Classe di protezione IP67
- Elementi di comando non in dotazione

Modulo di alimentazione a soffitto

- 12 V DC (CV)

Illuminazione dell'ambiente

- Luce colorata a LED RGBW
- Lampadine protette dai getti d'acqua

Comando

- Controller ZigBee Light Link RGBW
- Da predisporre a cura del cliente: Zigbee Gateway

Ambiente

- Non adatto per uso esterno.
- Non adatto all'uso in un bagno turco.
- Non adatto per l'uso in ambienti clorurati o salini.
- Osservare le disposizioni relative alle zone di protezione secondo DIN VDE 0100, parte 701 (IEC 60364-7-701)
- Dornbracht consiglia di rivolgersi a un integratore di sistemi.

Pannello di copertura del getto d'acqua per l'adattamento al colore del soffitto disponibile in tutti i colori RAL, prezzo e tempi di consegna su richiesta.

Include luci di classe energetica G

Prodotti complementari necessari



AQUAMOON Scatola di installazione a soffitto UP con luce colorata -

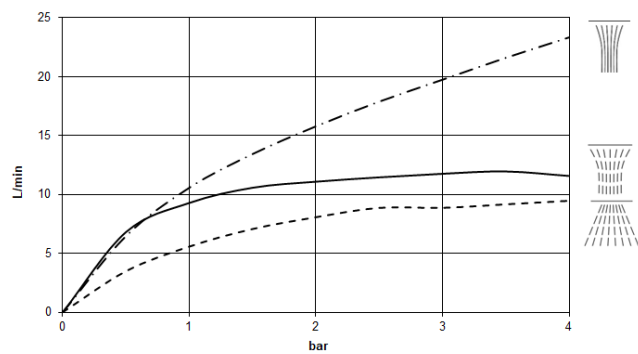
35 625 970 90

- Alloggiamento a soffitto 1356 x 1356 x 290 mm
- Kit componenti interni
- Diametro di apertura 1252 mm
- profondità d'incasso min. mm

AQUAMOON Pannello a pioggia con luce colorata - Bianco opaco

41 625 979

Diagramma di portata



Codes & Standards

DIN 4109

ISO 3822

Ü-Zeichen



AQUAMOON Pannello a pioggia con luce colorata - Bianco opaco

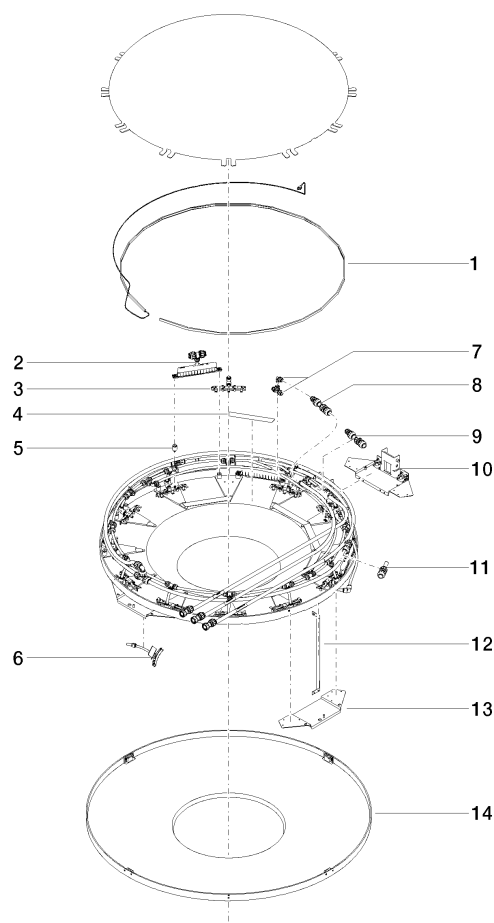
41 625 979

Certificati

LGA_29

AQUAMOON Pannello a pioggia con luce colorata - Bianco opaco

41 625 979



Elenco delle parti di ricambio

| N. | Codice articolo | Denominazione | Quantità necessaria | Tempo di produzione |
|----|--------------------|----------------------|---------------------|---------------------|
| 1 | 90 10 01 183 01 90 | lampada | 1 | 2 |
| 2 | 90 17 09 058 00 90 | modulo jet | 5 | 2 |
| 3 | 90 17 09 056 00 90 | modulo jet | 12 | 2 |
| 4 | 90 17 20 221 00 90 | sostegno | 5 | 2 |
| 5 | 90 18 40 222 00 90 | adattatore | 24 | 2 |
| 6 | 90 17 09 057 00 90 | modulo jet | 12 | 2 |
| 7 | 90 24 04 321 00 90 | giunto a vite | 1 | 2 |
| 8 | 90 24 04 346 00 90 | attacco AQUACIRCLE | 1 | 2 |
| 9 | 90 24 04 314 00 90 | attacco TEMPEST | 1 | 60 |
| 10 | 90 17 20 211 00 90 | giunto | 1 | 2 |
| 11 | 90 24 04 314 01 90 | attacco QUEENSCOLLAR | 1 | 2 |
| 12 | 90 17 20 217 00 90 | sostegno | 4 | 2 |
| 13 | 90 17 20 216 00 90 | sostegno | 3 | 2 |
| 14 | 90 11 02 325 00 90 | copertura | 1 | 2 |