

41 630 979



- Kit componenti esterni
- AQUACIRCLE RAIN: Tenda antipioggia rotonda, portata max. 12 l/min (a 3 bar)
- TEMPEST RAIN: Pioggia naturale, portata max. 10 l/min (a 3 bar)
- QUEEN'S COLLAR CASCADE: Zampillo arrotondato, portata max. 24 l/min (a 3 bar)
- EMBRACE CASCADE: Zampillo rotondo, portata max. 60 l/min (a 3 bar)
- con sistema anticalcare

Dati tecnici:

- Diametro esterno 1240 mm, diametro apertura 450 mm
- Peso 22,5 kg
- Copertura bianca opaca RAL 9003

Impianto elettrico:

Illuminazione dell'ambiente

Modulo di alimentazione a soffitto

- 12 V DC (CV)
- Luce colorata a LED RGBW
- Classe di protezione IP67
- Lampadine protette dai getti d'acqua

Comando

- Illuminazione ambiente RGBW LED
- Controller ZigBee Light Link RGBW
- Da predisporre a cura del cliente: Zigbee Gateway

Ambiente

Suggerimenti per la pianificazione:

- Non adatto per uso esterno.
- Non adatto all'uso in un bagno turco.
- Non adatto per l'uso in ambienti clorurati o salini.

Note:

- Osservare le disposizioni relative alle zone di protezione secondo DIN VDE 0100, parte 701 (IEC 60364-7-701)
- Elementi di comando non in dotazione
- Dornbracht consiglia di rivolgersi a un integratore di sistemi.

Pannello di copertura del getto d'acqua per l'adattamento al colore del soffitto disponibile in tutti i colori RAL, prezzo e tempi di consegna su richiesta.

Include luci di classe energetica G

Pannello di copertura del getto d'acqua per l'adattamento al colore del soffitto disponibile in tutti i colori RAL, prezzo e tempi di consegna su richiesta.

Include luci di classe energetica G

41 630 979

Prodotti complementari necessari



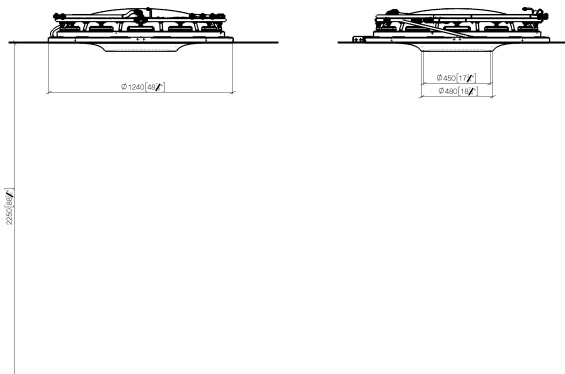
AQUAMOON EMBRACE Scatola di installazione a soffitto UP con luce colorata -

35 630 970 90

- Alloggiamento a soffitto 1356 x 1356 x 290 mm
- Alloggiamento a soffitto 1356 x 1356 x 290 mm
- Kit componenti interni
- Diametro di apertura 1252 mm
- profondità d'incasso min. 290 mm

41 630 979

mm [inches]



Codes & Standards

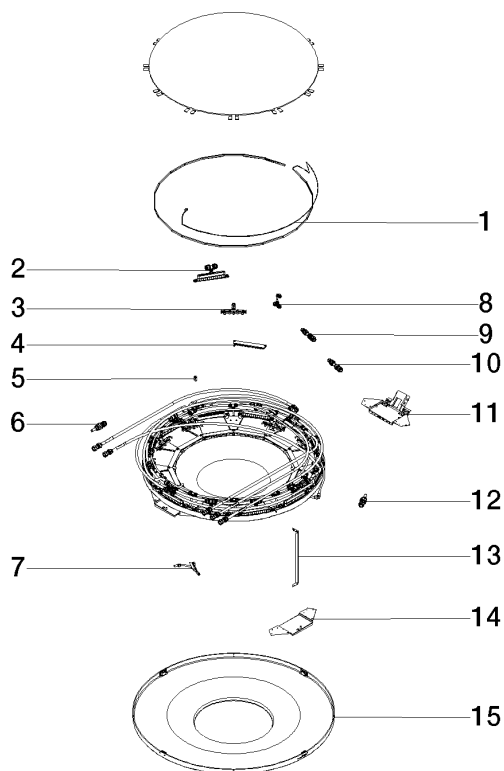
DIN 4109

ISO 3822

Ü-Zeichen

Certificati e sostenibilità

LGA_38



Elenco delle parti di ricambio

N.	Codice articolo	Denominazione	Quantità necessaria	Tempo di produzione
11	90 17 20 211 00 90	giunto	1,00	2
3	90 17 09 056 02 90	bocca di erogazione	12,00	2
5	90 18 40 222 00 90	adattatore	24,00	2
2	90 17 09 058 00 90	modulo jet	12,00	2
1	90 10 01 183 01 90	lampada	1,00	2
7	90 17 09 057 00 90	modulo jet	12,00	2
15	90 11 02 325 00 90	copertura	1,00	2
10	90 24 04 314 00 90	attacco TEMPEST	1,00	60
12	90 24 04 314 01 90	attacco QUEENSCOLLAR	1,00	2
13	90 17 20 217 00 90	sostegno	4,00	2
6	90 23 01 056 00 90	adattatore	1,00	2
14	90 17 20 216 00 90	sostegno	3,00	2
9	90 24 04 346 00 90	attacco AQUACIRCLE	1,00	2
8	90 24 04 321 00 90	giunto a vite	1,00	2
4	90 23 01 196 01 90	set di modifica	1,00	-

Il pezzo di ricambio non può più essere ordinato, si prega di ordinare l'articolo sostitutivo