

## Portasaponetta modello da parete - Platinato spazzolato

83 482 970 Versione del prodotto da 10/1/2023



- larghezza 300mm
- altezza 26 mm
- sporgenza 100 mm
- Senza griglia

	Platinato spazzolato	83 482 970-06
	Cromato	83 482 970-00
	Platinato	83 482 970-08
	Dark Chrome	83 482 970-19
	Light Gold	83 482 970-26
	Light Gold spazzolato	83 482 970-27
	Ottone spazzolato (Oro 23k)	83 482 970-28
	Nero opaco	83 482 970-33
	Bronzo spazzolato	83 482 970-42
	Champagne spazzolato (Oro 22k)	83 482 970-46
	Champagne (Oro 22k)	83 482 970-47
	Cromo spazzolato	83 482 970-93
	Dark Platinum spazzolato	83 482 970-99

### Prodotti complementari necessari

- |                             |               |
|-----------------------------|---------------|
| <b>Griglia - Nero opaco</b> | 82 482 970-33 |
| • Griglie in plastica       |               |

### Prodotti complementari necessari

- |                               |               |
|-------------------------------|---------------|
| <b>Griglia - Bianco crema</b> | 82 482 970-51 |
| • Griglie in plastica         |               |

### Prodotti complementari necessari

- |                                |               |
|--------------------------------|---------------|
| <b>Griglia - grigio chiaro</b> | 82 482 970-52 |
| • Griglie in plastica          |               |

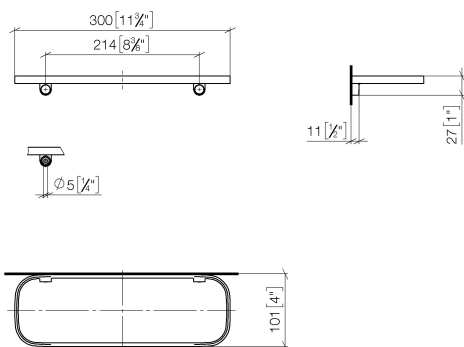
### Prodotti complementari necessari

- |                        |               |
|------------------------|---------------|
| <b>Griglia - Taupe</b> | 82 482 970-53 |
| • Griglie in plastica  |               |

## Portasaponetta modello da parete - Platinato spazzolato

83 482 970 Versione del prodotto da 10/1/2023

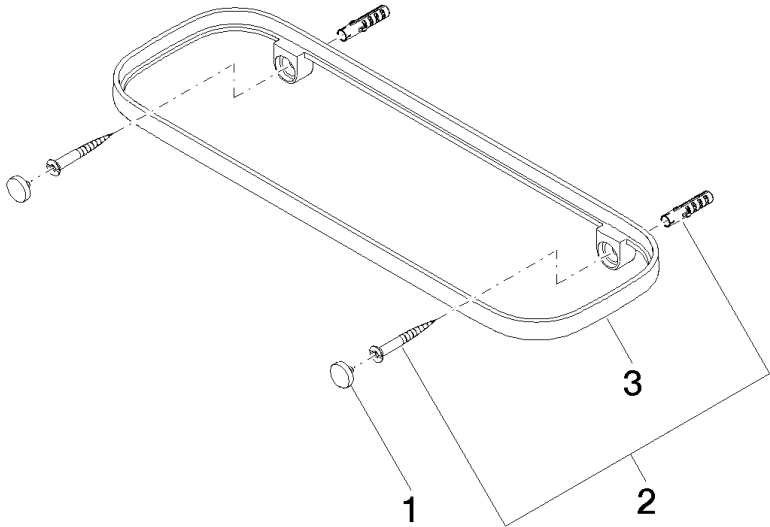
mm [inches]



# Portasaponetta modello da parete - Platinato spazzolato

83 482 970    Versione del prodotto da 10/1/2023

Parts for other  
finishes can be found  
here: Cromato



## Elenco delle parti di ricambio

N.	Codice articolo	Denominazione	Quantità necessaria	Tempo di produzione
1	90 30 30 520 00-06	set	1	10
2	05 30 31 002 00 90	set di fissaggio	1	2
3	08 17 97 578-06	sostegno	1	10