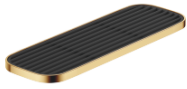


Portasaponetta modello da parete - Ottone spazzolato (Oro 23k)

83 482 970 Versione del prodotto da 10/1/2023



- larghezza 300mm
- altezza 26 mm
- sporgenza 100 mm
- Senza griglia

	Ottone spazzolato (Oro 23k)	83 482 970-28
	Cromato	83 482 970-00
	Platinato spazzolato	83 482 970-06
	Platinato	83 482 970-08
	Dark Chrome	83 482 970-19
	Light Gold	83 482 970-26
	Light Gold spazzolato	83 482 970-27
	Nero opaco	83 482 970-33
	Bronzo spazzolato	83 482 970-42
	Champagne spazzolato (Oro 22k)	83 482 970-46
	Champagne (Oro 22k)	83 482 970-47
	Cromo spazzolato	83 482 970-93
	Dark Platinum spazzolato	83 482 970-99

Prodotti complementari necessari

- | | |
|-----------------------------|---------------|
| Griglia - Nero opaco | 82 482 970-33 |
| • Griglie in plastica | |

Prodotti complementari necessari

- | | |
|-------------------------------|---------------|
| Griglia - Bianco crema | 82 482 970-51 |
| • Griglie in plastica | |

Prodotti complementari necessari

- | | |
|--------------------------------|---------------|
| Griglia - grigio chiaro | 82 482 970-52 |
| • Griglie in plastica | |

Prodotti complementari necessari

- | | |
|------------------------|---------------|
| Griglia - Taupe | 82 482 970-53 |
| • Griglie in plastica | |

Portasaponetta modello da parete - Ottone spazzolato (Oro 23k)

83 482 970 Versione del prodotto da 10/1/2023

mm [inches]



Portasaponetta modello da parete - Ottone spazzolato (Oro 23k)

83 482 970 Versione del prodotto da 10/1/2023

Parts for other
finishes can be found
here: Cromato



Elenco delle parti di ricambio

N.	Codice articolo	Denominazione	Quantità necessaria	Tempo di produzione
1	90 30 30 520 00-28	set	1	20
2	05 30 31 002 00 90	set di fissaggio	1	2
3	08 17 97 578-28	sostegno	1	20