

CL.1 Batteria tre fori lavabo senza piletta - Dark Platinum spazzolato

CL.1

ST 010 101 5705



- sporgenza 160 mm
- bocca fissa
- Getto squadrato formato da 40 getti singoli
- altezza rubinetteria 108 mm
- altezza fino al rompigetto 94 mm
- diametro foro piletta 32 mm
- diametro foro rubinetteria 35 mm
- rosetta 60 x 47 mm
- 2x tubo flessibile di mandata M 10 x 1 avvitato, tenuta controllata
- portata max 4 l/min
- senza piombo
- Questo prodotto può aiutare un edificio a soddisfare i requisiti dei Green Building Rating Systems, ad es. LEED®, BREEAM®, DGNB

	Dark Platinum spazzolato	ST 010 101 5705-99
	Cromato	ST 010 101 5705-00
	Platinato spazzolato	ST 010 101 5705-06

Componenti singoli di questo set

Per questo set sono necessari i seguenti componenti

1x 13 714 705-99



1x 20 004 716-99



1x 20 004 715-99



CL.1 Batteria tre fori lavabo senza piletta - Dark Platinum spazzolato

CL.1

ST 010 101 5705



- sporgenza 160 mm
- bocca fissa
- Getto squadrato formato da 40 getti singoli
- altezza rubinetteria 108 mm
- altezza fino al rompigitto 94 mm
- diametro foro 35 mm
- 2x tubo flessibile di mandata M 10 x 1 avvitato, tenuta controllata
- ingresso 1/2"
- portata max 4 l/min
- senza piombo
- Questo prodotto può aiutare un edificio a soddisfare i requisiti dei Green Building Rating Systems, ad es. LEED®, BREEAM®, DGNB

	Dark Platinum spazzolato	13 714 705-9
	Cromato	13 714 705-0
	Platinato spazzolato	13 714 705-0
	Dark Chrome	13 714 705-1
	Champagne spazzolato (Oro 22k)	13 714 705-4
	Champagne (Oro 22k)	13 714 705-4

ST 010 101 5705

9
—
0
—
6
—
9
—
6
—
7
—

ST 010 101 5705

mm [inches]

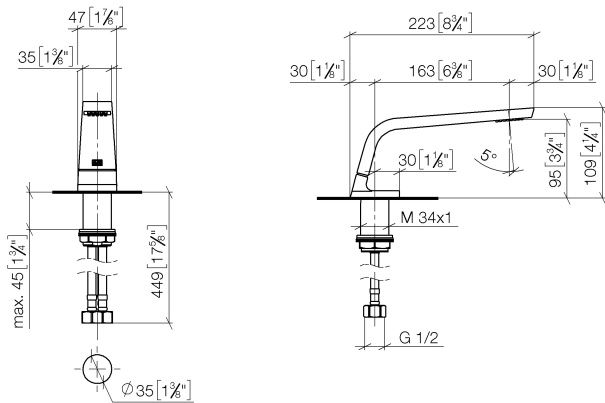
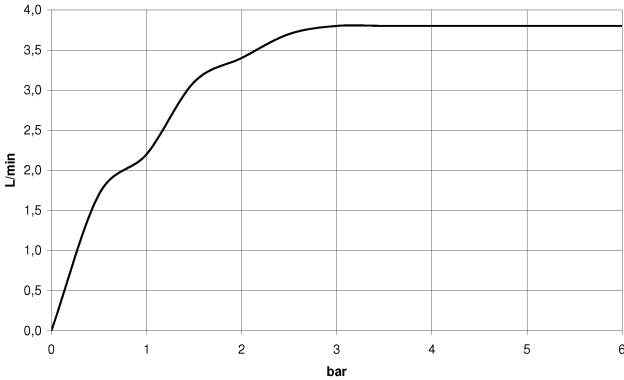



Diagramma di portata



Certificati

LGA_28	IAPMO_4976	GDV_0400	IAPMO_N-4	IAPMO_8834
IAPMO_6	WRAS_1512			

Codes & Standards

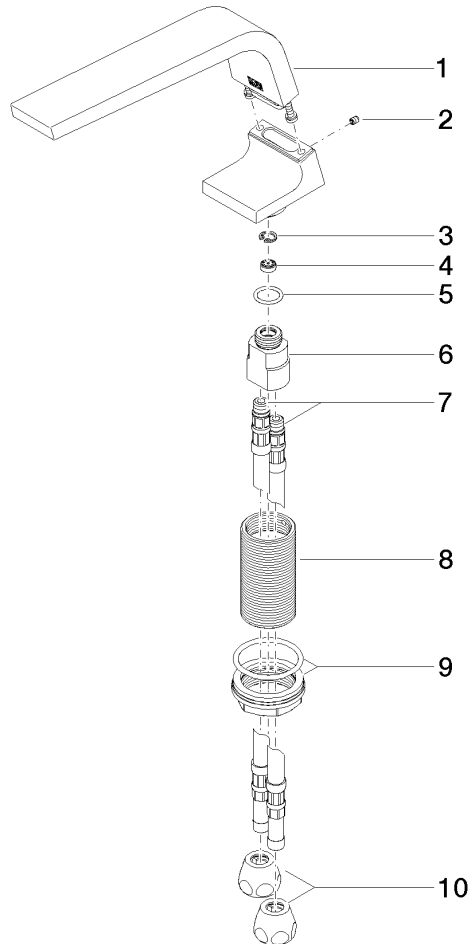
ASME A112.18.1	cUPC	DIN 4109	EPA WaterSense
Executive Order no. 1007	ISO 3822	NSF372	NSF61
Scottish Water Byelaws	UK Water Supply Regulations	Ü-Zeichen	WaterSense 

ST 010 101 5705

Versione del prodotto da 6/15/2021

Versione del prodotto da 7/1/2021 a 6/15/2021

Parts for other
finishes can be found
here: Cromato



ST 010 101 5705

Elenco delle parti di ricambio

Versione del prodotto da 6/15/2021

Versione del prodotto da 7/1/2021 a 6/15/2021

N.	Codice articolo	Denominazione	Quantità necessaria	Tempo di produzione
	90 11 70 002 00-99	bocca di erogazione	12	30

CL.1 Batteria tre fori lavabo senza piletta - Dark Platinum spazzolato

CL.1

ST 010 101 5705



- diametro foro 32 mm
- rosetta 60 x 47 mm
- con contrassegno freddo

Compatibile con: CL.1, CYO

	Dark Platinum spazzolato	20 004 716-9
	Cromato	20 004 716-0
	Platinato spazzolato	20 004 716-0
	Ottone spazzolato (Oro 23k)	20 004 716-2
	Champagne spazzolato (Oro 22k)	20 004 716-4
	Champagne (Oro 22k)	20 004 716-4

ST 010 101 5705

9
—
0
—
6
—
8
—
6
—
7
—

ST 010 101 5705

mm [inches]

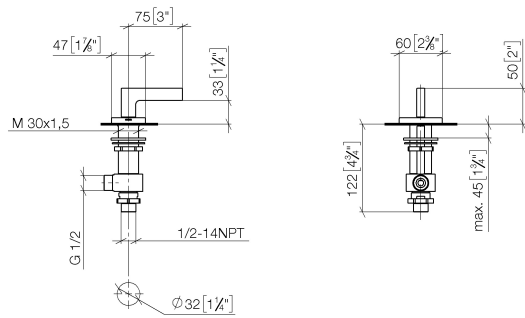
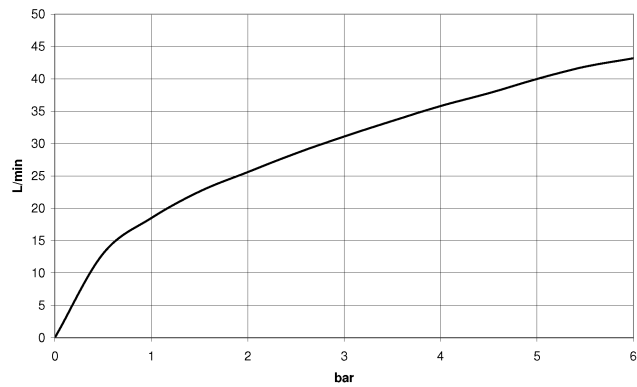


Diagramma di portata



Certificati

IAPMO_4976

IAPMO_N-4

LGA_28

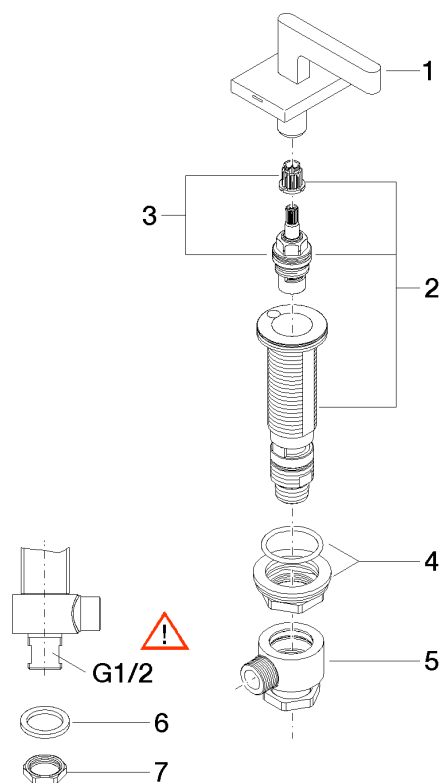
IAPMO_6

Codes & Standards

ASME A112.18.1	cUPC	DIN 4109	ISO 3822
NSF372	NSF61	Ü-Zeichen	

Versione del prodotto da 6/1/2015

Parts for other
finishes can be found
here: Cromato



Elenco delle parti di ricambio**Versione del prodotto da 6/1/2015**

N.	Codice articolo	Denominazione	Quantità necessaria	Tempo di produzione
	90 20 70 057 03-99	manopola (cold)	7	30

CL.1 Batteria tre fori lavabo senza piletta - Dark Platinum spazzolato

CL.1

ST 010 101 5705

- diametro foro 32 mm
- rosetta 60 x 47 mm
- con contrassegno caldo



Compatibile con: CL.1, CYO

	Dark Platinum spazzolato	20 004 715-9
	Cromato	20 004 715-0
	Platinato spazzolato	20 004 715-0
	Ottone spazzolato (Oro 23k)	20 004 715-2
	Champagne spazzolato (Oro 22k)	20 004 715-4
	Champagne (Oro 22k)	20 004 715-4

ST 010 101 5705

9
—
0
—
6
—
8
—
6
—
7
—

ST 010 101 5705

mm [inches]

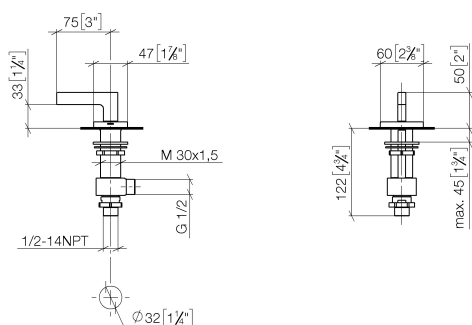
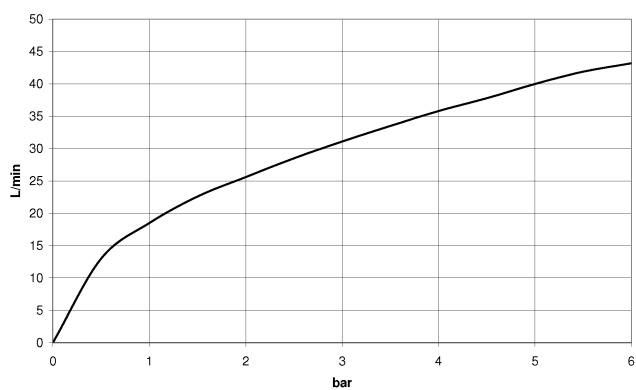


Diagramma di portata



Certificati

IAPMO_4976

IAPMO_N-4

LGA_28

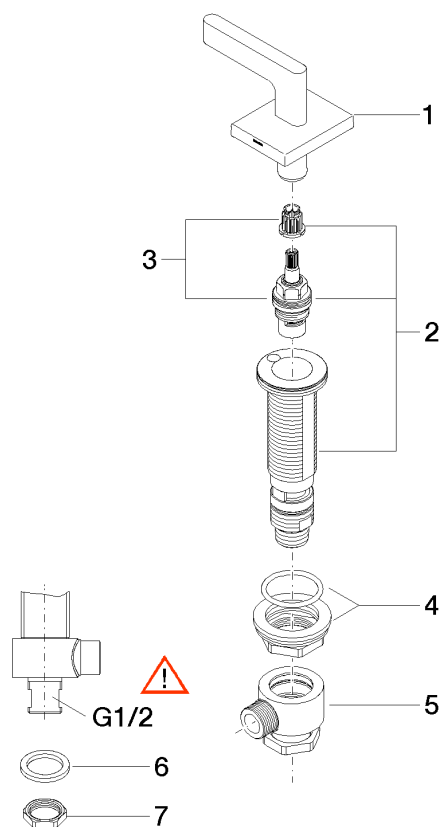
IAPMO_6

Codes & Standards

ASME A112.18.1	cUPC	DIN 4109	ISO 3822
NSF372	NSF61	Ü-Zeichen	

Versione del prodotto da 6/1/2015

Parts for other
finishes can be found
here: Cromato



Elenco delle parti di ricambio**Versione del prodotto da 6/1/2015**

N.	Codice articolo	Denominazione	Quantità necessaria	Tempo di produzione
	90 20 70 057 02-99	manopola (hot)	7	30