

TARA Showerpipe con miscelatore doccia 300 mm - Cromo spazzolato

TARA

ST 050 308 4892



- sporgenza doccia a stelo 420 mm
- Soffione a pioggia: PURE RAIN, portata max 14 l/min (a 3 bar)
- Funzione a partire da: 10 l/min
- Soffione a pioggia Ø 300 mm
- soffione a pioggia con sistema anticalcare
- Doccetta: COMPACT RAIN, portata max. 15 l/min (a 3 bar)
- Soffione Ø 100mm
- Deviatore a rotazione doccia a stelo/doccetta
- distanza batteria fino soffione a pioggia (bordo inferiore) 850mm
- distanza batteria fino bordo superiore arco 1167mm
- Rosetta per supporto doccia Ø 55mm
- Rosetta per fissaggio a muro Ø 57mm
- Rosetta per batteria doccia Ø 65mm
- Interasse 150 mm ± 13 mm
- flessibile doccetta in metallo 1500mm
- ingresso 1/2"
- Diametro del tubo 20 mm

	Cromo spazzolato	ST 050 308 4892-93
	Cromato	ST 050 308 4892-00
	Platinato spazzolato	ST 050 308 4892-06
	Platinato	ST 050 308 4892-08
	Dark Chrome	ST 050 308 4892-19
	Ottone spazzolato (Oro 23k)	ST 050 308 4892-28
	Nero opaco	ST 050 308 4892-33
	Bronzo spazzolato	ST 050 308 4892-42
	Champagne spazzolato (Oro 22k)	ST 050 308 4892-46
	Champagne (Oro 22k)	ST 050 308 4892-47
	Dark Platinum spazzolato	ST 050 308 4892-99

Componenti singoli di questo set

Per questo set sono necessari i seguenti componenti



1x 26 622 892-93



1x 28 018 979-93

ST 050 308 4892



- sporgenza doccia a stelo 420 mm
- Soffione doccia: getto a pioggia
- Soffione a pioggia Ø 300 mm
- soffione a pioggia con sistema anticalcare
- portata soffione a pioggia max 14 l/min
- Funzione a partire da: 10 l/min
- Deviatore a rotazione doccia a stelo/doccetta
- distanza batteria fino soffione a pioggia (bordo inferiore) 850mm
- distanza batteria fino bordo superiore arco 1167mm
- Rosetta per supporto doccia Ø 55mm
- Rosetta per fissaggio a muro Ø 57mm
- Rosetta per batteria doccia Ø 65mm
- Interasse 150 mm ± 13 mm
- flessibile doccetta in metallo 1500mm
- ingresso 1/2"
- Diametro del tubo 20 mm
- con funzione neutra

Questo articolo non include la doccetta!

Sistema di sicurezza antiriflusso.

	Cromo spazzolato	26 622 892-9
	Cromato	26 622 892-0
	Platinato spazzolato	26 622 892-0
	Platinato	26 622 892-0
	Dark Chrome	26 622 892-1
	Ottone spazzolato (Oro 23k)	26 622 892-2
	Nero opaco	26 622 892-3
	Bronzo spazzolato	26 622 892-4
	Champagne spazzolato (Oro 22k)	26 622 892-4
	Champagne (Oro 22k)	26 622 892-4
	Dark Platinum spazzolato	26 622 892-9

ST 050 308 4892

3
—
0
—
6
—
8
—
9
—
8
—
3
—
2
—
6
—
7
—
9
—

ST 050 308 4892

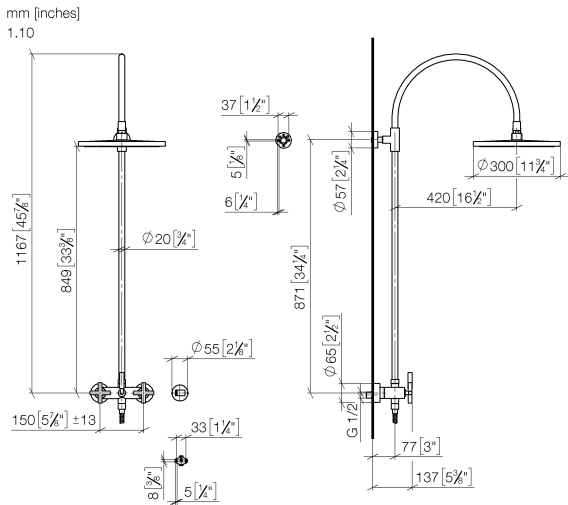
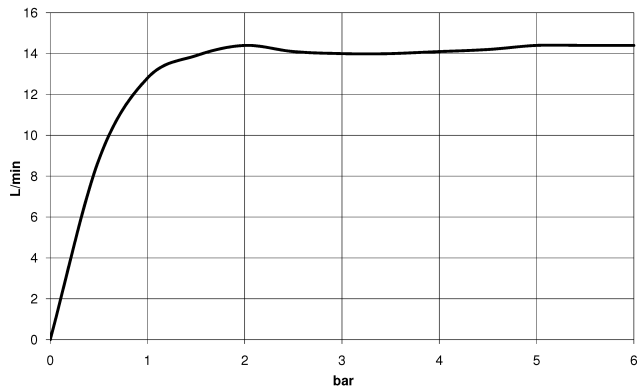


Diagramma di portata



Certificati

Belgaqua_24-004-2 LGA_38

Codes & Standards

DIN 4109

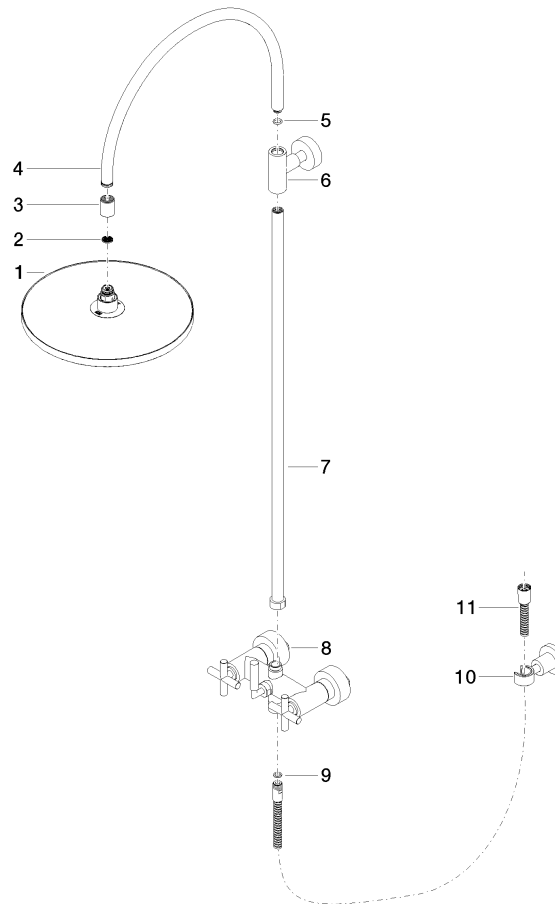
EN 1717

ISO 3822

Ü-Zeichen

Versione del prodotto da 4/1/2024

Parts for other
finishes can be found
here: Cromato



ST 050 308 4892

Elenco delle parti di ricambio

Versione del prodotto da 4/1/2024

N.	Codice articolo	Denominazione	Quantità necessaria	Tempo di produzione
	04 12 05 091 00-93	doccia	11	20

TARA Showerpipe con miscelatore doccia 300 mm - Cromo spazzolato

TARA

ST 050 308 4892



- A tre o regolazioni: COMPACT RAIN, COMPACT SOFT FLOW, COMPACT AQUAPRESSURE FLOW, portata max. 15 l/min (a 3 bar)
- con sistema anticalcare
- Soffione Ø 100mm
- ingresso 1/2"
- Funzione a partire da: 7 l/min

Sistema di sicurezza antiriflusso.

Compatibile con: IMO, LULU, MADISON, MEM, TARA, CL.1, LISSÉ, VAIA, META, CYO

	Cromo spazzolato	28 018 979-9
	Cromato	28 018 979-0
	Cromato	28 018 979-00 001
	Platinato spazzolato	28 018 979-0
	Platinato spazzolato	28 018 979-06 001
	Platinato	28 018 979-0
	Platinato	28 018 979-08 001
	Dark Chrome	28 018 979-1
	Dark Chrome	28 018 979-19 001
	Light Gold	28 018 979-26 001
	Light Gold	28 018 979-2
	Light Gold spazzolato	28 018 979-27 001
	Light Gold spazzolato	28 018 979-2
	Ottone spazzolato (Oro 23k)	28 018 979-2
	Ottone spazzolato (Oro 23k)	28 018 979-28 001
	Nero opaco	28 018 979-3
	Nero opaco	28 018 979-33 001
	Bronzo spazzolato	28 018 979-4
	Bronzo spazzolato	28 018 979-42 001
	Champagne spazzolato (Oro 22k)	28 018 979-4
	Champagne spazzolato (Oro 22k)	28 018 979-46 001
	Champagne (Oro 22k)	28 018 979-4
	Champagne (Oro 22k)	28 018 979-47 001
	Cromo spazzolato	28 018 979-93 001
	Dark Platinum spazzolato	28 018 979-9
	Dark Platinum spazzolato	28 018 979-99 001

ST 050 308 4892

3
—
0
—
0
—
6
—
0
—
8
—
0
—
9
—
0
—
0
—
6
—
0
—
7
—
8
—
0
—
3
—
0
—
2
—
0
—
6
—
0
—
7
—
0
—
0
—
9
—
0
—

ST 050 308 4892

mm [inches]

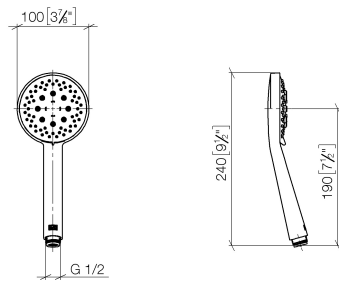
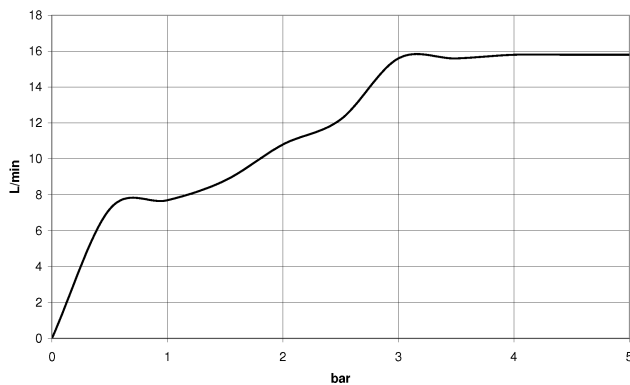


Diagramma di portata



Certificati

WRAS_2210

DVGW_DW-
6517DN0

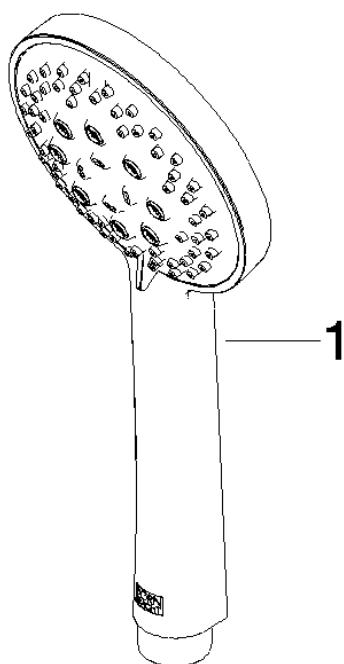
LGA_29

Codes & Standards

DIN 4109	EN 1112	ISO 3822	Scottish Water Byelaws
UK Water Supply Regulations	Ü-Zeichen		

Versione del prodotto da 4/1/2024

Parts for other
finishes can be found
here: Cromato



ST 050 308 4892

Elenco delle parti di ricambio

Versione del prodotto da 4/1/2024

N.	Codice articolo	Denominazione	Quantità necessaria	Tempo di produzione
	09 23 01 039 90	setaccio	1	2