

Massaggio collo e schiena - Acciaio inox lucidato / cromato







ST 050 522 0985



- portata max 55 l/min a una pressione idraulica di 3 bar
- PEARLSTREAM
- soffione a pioggia con sistema anticalcare
- adatto per xGRID (con staffa di montaggio + profondità di incasso: 12 mm)
- Kit componenti interni
- Kit componenti esterni
- Regolazione della temperatura tramite termostato
- Soffione doccia: getto a pioggia

Componenti singoli di questo set

Per questo set sono necessari i seguenti componenti

2x	35 085 970 90	2x	35 206 970 90
			
1x	35 531 970 90	1x	35 607 970 90
			
2x	12 370 970 90	1x	13 425 979-00
			
2x	36 517 979-00	1x	36 503 985-00
			
4x	36 607 985-00	1x	12 940 979-85
			
1x	41 400 979-85		
			

Massaggio collo e schiena - Acciaio inox lucidato / cromato

ST 050 522 0985



- Ottone, resistente ai disinfettanti, senza piombo
- ingresso filettatura interna 1/2"
- 1x uscita filettatura int. 1/2"
- cappa protettiva per i lavori
- guarnizione di tenuta
- Isolamento acustico

Per bocche a parete e raccordi curvi di uscita con ingresso 1/2".

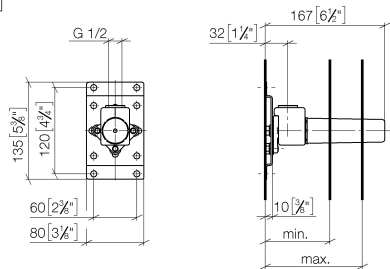
Massaggio collo e schiena - Acciaio inox lucidato / cromato

ST 050 522 0985

Massaggio collo e schiena - Acciaio inox lucidato / cromato

ST 050 522 0985

mm [inches]



	min	max
CL. 1	90 [3 1/2"]	163 [6 3/8"]
CL. 2	68 [2 5/8"]	135 [5 3/8"]
Domicil	90 [3 1/2"]	163 [6 3/8"]
Gentle	90 [3 1/2"]	163 [6 3/8"]
IMO	90 [3 1/2"]	163 [6 3/8"]
Lissé	90 [3 1/2"]	163 [6 3/8"]
MEM	90 [3 1/2"]	163 [6 3/8"]
Symetrics	90 [3 1/2"]	163 [6 3/8"]
Vaia	90 [3 1/2"]	163 [6 3/8"]

Certificati

LGA_29

WRAS_240502

Massaggio collo e schiena - Acciaio inox lucidato / cromato

ST 050 522 0985

Codes & Standards

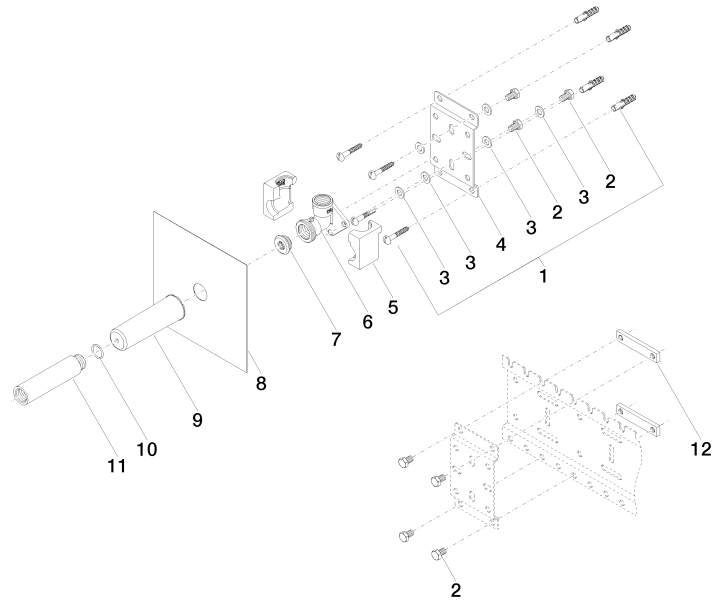
DIN 4109	ISO 3822	Scottish Water Byelaws	UK Water Supply Regulations
----------	----------	---------------------------	--------------------------------

Ü-Zeichen

Massaggio collo e schiena - Acciaio inox lucidato / cromato

ST 050 522 0985

Versione del prodotto da 3/7/2023



Massaggio collo e schiena - Acciaio inox lucidato / cromato

ST 050 522 0985

Elenco delle parti di ricambio

Versione del prodotto da 3/7/2023

N.	Codice articolo	Denominazione	Quantità necessaria	Tempo di produzione
	04 30 31 024 01 90	set di fissaggio	25	2

Massaggio collo e schiena - Acciaio inox lucidato / cromato

ST 050 522 0985

- ingresso filettatura interna 1/2"
- cappa protettiva per i lavori
- guarnizione di tenuta



Massaggio collo e schiena - Acciaio inox lucidato / cromato

ST 050 522 0985

Prodotti complementari



**xGRID Kit di fissaggio per
integrazione in cartongesso -**

12 340 970 90

Prodotti complementari necessari



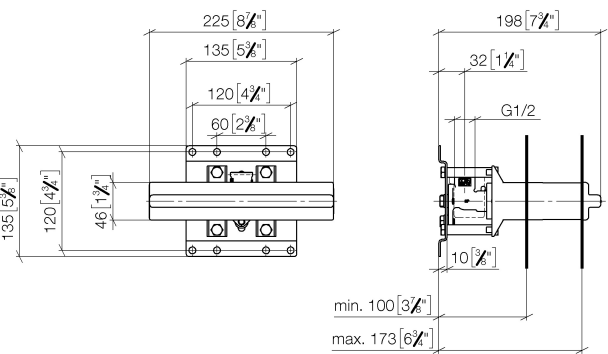
**xGRID Staffa di montaggio 555
mm -**

12 360 970 90

Massaggio collo e schiena - Acciaio inox lucidato / cromato

ST 050 522 0985

mm [inches]



Certificati

LGA_19

WRAS_2106

Massaggio collo e schiena - Acciaio inox lucidato / cromato

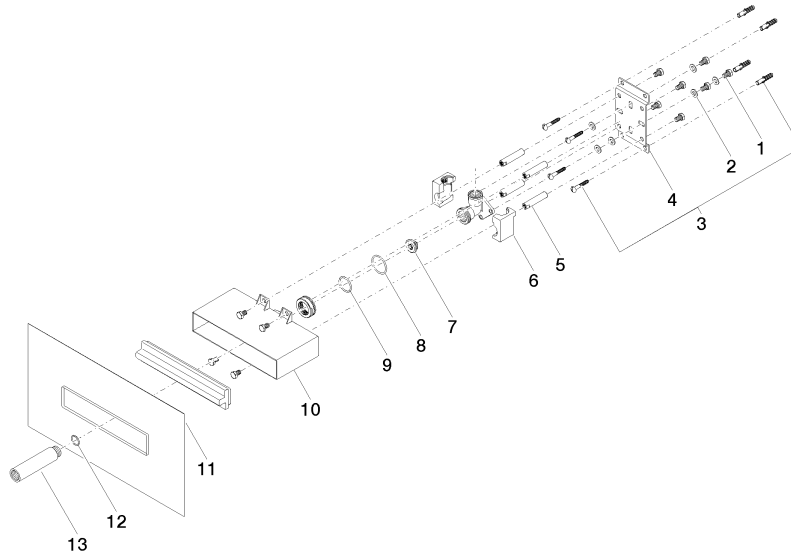
ST 050 522 0985

Codes & Standards

DIN 4109	ISO 3822	Scottish Water Byelaws	UK Water Supply Regulations
----------	----------	---------------------------	--------------------------------

Ü-Zeichen

Versione del prodotto da 3/7/2023



Massaggio collo e schiena - Acciaio inox lucidato / cromato

ST 050 522 0985

Elenco delle parti di ricambio

Versione del prodotto da 3/7/2023

N.	Codice articolo	Denominazione	Quantità necessaria	Tempo di produzione
	09 30 30 152 90	vite	28	2

Massaggio collo e schiena - Acciaio inox lucidato / cromato

ST 050 522 0985



- Ottone, resistente ai disinfettanti, senza piombo
- 2x valvole antiriflusso
- 2x ingressi filettatura int. 3/4"
- 1x uscita filettatura interna 3/4" per rubinetti supplementari
- 3x uscita filettatura int. 3/4", a sinistra o a destra a scelta
- 4x cappe protettive per i lavori
- 4x foglio impermeabilizzante
- Isolamento acustico
- interasse 120 mm
- adatto per xGRID (con staffa di montaggio + profondità di incasso: 12 mm)

Massaggio collo e schiena - Acciaio inox lucidato / cromato

ST 050 522 0985

Prodotti complementari

Prolunga 28 mm -

12 177 970 90



Prodotti complementari

**xGRID Kit di fissaggio per
integrazione in cartongesso -**

12 340 970 90



Prodotti complementari

Prolunga 46 mm -

12 178 970 90



Prodotti complementari necessari

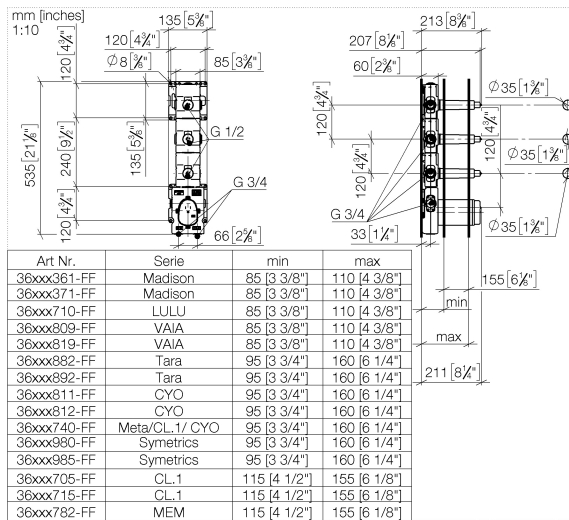
**xGRID Staffa di montaggio 555
mm -**

12 360 970 90



Massaggio collo e schiena - Acciaio inox lucidato / cromato

ST 050 522 0985



Certificati

ACS_21 ACC LY

Belgaqua_21-031-2 DVGW_DW-6512DN0

WRAS_2011

Massaggio collo e schiena - Acciaio inox lucidato / cromato

ST 050 522 0985

Codes & Standards

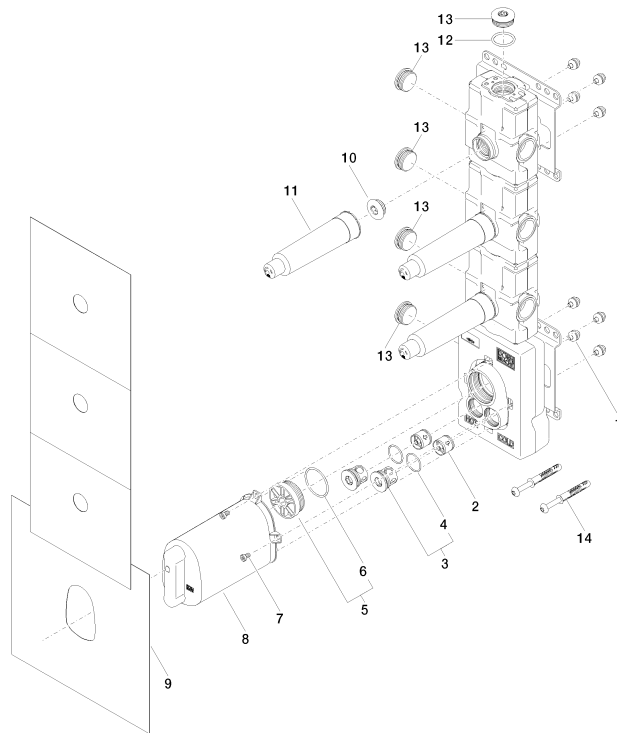
EN 1111	EN 1717	Scottish Water Byelaws	UK Water Supply Regulations
XP P 41-280			

Massaggio collo e schiena - Acciaio inox lucidato / cromato

ST 050 522 0985

Versione del prodotto fino a 11/25/2021

Versione del prodotto da 1/1/2022



Massaggio collo e schiena - Acciaio inox lucidato / cromato

ST 050 522 0985

Elenco delle parti di ricambio

Versione del prodotto fino a 11/25/2021

Versione del prodotto da 1/1/2022

N.	Codice articolo	Denominazione	Quantità necessaria	Tempo di produzione
	90 23 01 091 00 90	set	36	2

Massaggio collo e schiena - Acciaio inox lucidato / cromato

ST 050 522 0985



- Ottone, resistente ai disinfettanti, senza piombo
- ingresso filettatura interna 1/2"
- 1x uscita filettatura int. 1/2"
- cappa protettiva per i lavori
- guarnizione di tenuta
- Isolamento acustico
- adatto per xGRID (con staffa di montaggio + profondità di incasso: 12 mm)

Massaggio collo e schiena - Acciaio inox lucidato / cromato

ST 050 522 0985

Massaggio collo e schiena - Acciaio inox lucidato / cromato

ST 050 522 0985

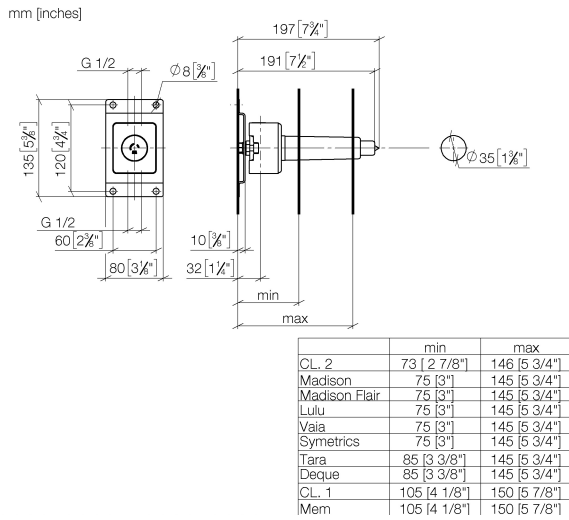
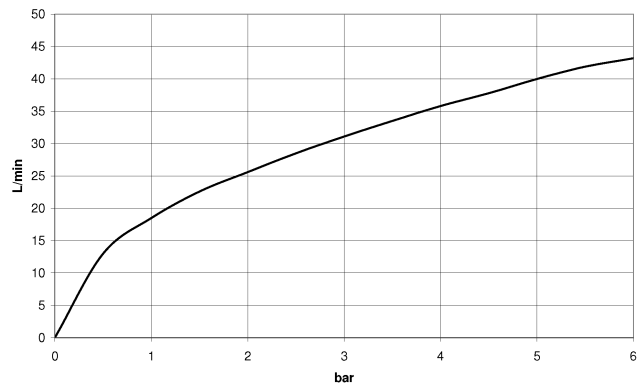


Diagramma di portata



Certificati

DVGW_DW-
6501DN0

WRAS_2010

Massaggio collo e schiena - Acciaio inox lucidato / cromato

ST 050 522 0985

Codes & Standards

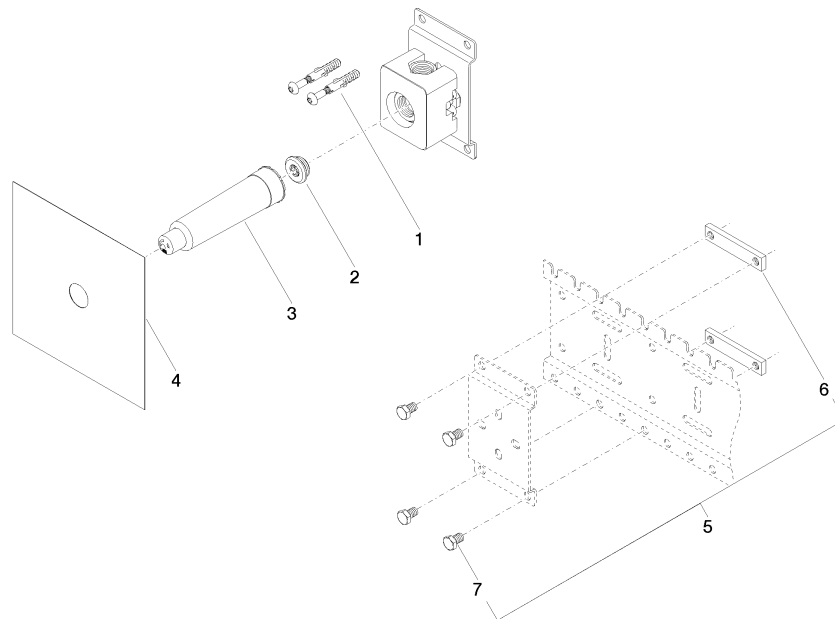
EN 200	Scottish Water Byelaws	UK Water Supply Regulations
--------	---------------------------	--------------------------------

Massaggio collo e schiena - Acciaio inox lucidato / cromato

ST 050 522 0985

Massaggio collo e schiena - Acciaio inox lucidato / cromato

ST 050 522 0985



Massaggio collo e schiena - Acciaio inox lucidato / cromato

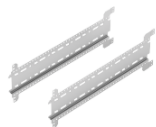
ST 050 522 0985

Elenco delle parti di ricambio

N.	Codice articolo	Denominazione	Quantità necessaria	Tempo di produzione
	04 30 31 024 01 90	set di fissaggio	12	2

Massaggio collo e schiena - Acciaio inox lucidato / cromato

ST 050 522 0985



- larghezza 555mm
- altezza 135 mm
- profondità 12 mm
- vite di fissaggio con tasselli

Questo set contiene 2 binari di montaggio xGrid
incluso materiale di fissaggio

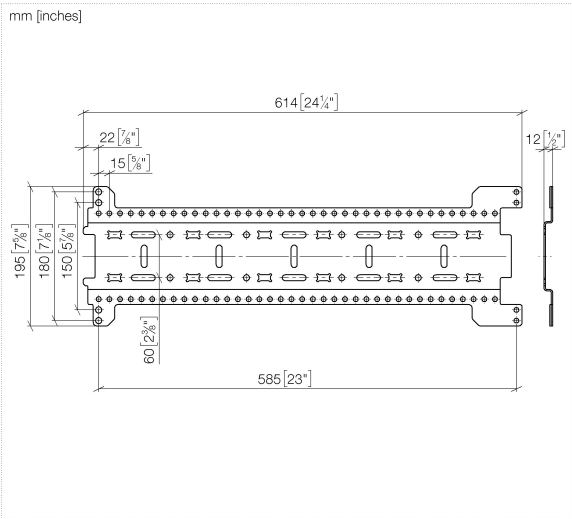
Ulteriori indicazioni sulla staffa di montaggio xGrid
sono disponibili nella brochure Showerbook.

Massaggio collo e schiena - Acciaio inox lucidato / cromato

ST 050 522 0985

Massaggio collo e schiena - Acciaio inox lucidato / cromato

ST 050 522 0985

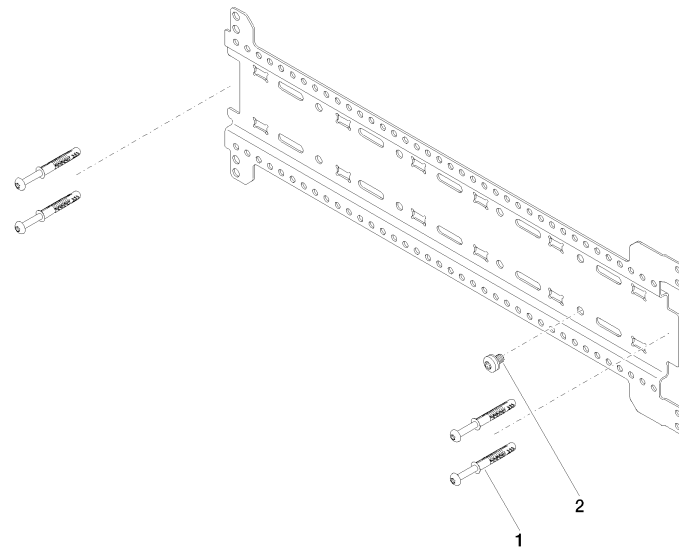


Massaggio collo e schiena - Acciaio inox lucidato / cromato

ST 050 522 0985

Massaggio collo e schiena - Acciaio inox lucidato / cromato

ST 050 522 0985



Massaggio collo e schiena - Acciaio inox lucidato / cromato

ST 050 522 0985

Elenco delle parti di ricambio

N.	Codice articolo	Denominazione	Quantità necessaria	Tempo di produzione
	04 30 31 054 00 90	set di fissaggio	6	2

Massaggio collo e schiena - Acciaio inox lucidato / cromato

ST 050 522 0985



- sporgenza 22 mm
- PEARLSTREAM
- Piastra 240 mm x 60 mm
- Raccordo 1/2" accorciabile
- montaggio con attacco rapido
- portata max. 9,5 l/min (a 3 bar)

Compatibile con: IMO, LULU, MADISON,
MEM, TARA, CL.1, LISSE, VAIA, META,
CYO

	Cromato	13 425 979-0
	Platinato spazzolato	13 425 979-0
	Platinato	13 425 979-0
	Dark Chrome	13 425 979-1
	Light Gold	13 425 979-2
	Light Gold spazzolato	13 425 979-2
	Ottone spazzolato (Oro 23k)	13 425 979-2
	Nero opaco	13 425 979-3
	Bronzo spazzolato	13 425 979-4
	Champagne spazzolato (Oro 22k)	13 425 979-4
	Champagne (Oro 22k)	13 425 979-4
	Cromo spazzolato	13 425 979-9
	Dark Platinum spazzolato	13 425 979-9

Massaggio collo e schiena - Acciaio inox lucidato / cromato

ST 050 522 0985

0
—
6
—
8
—
9
—
6
—
7
—
8
—
3
—
2
—
6
—
7
—
3
—
9
—

Prodotti complementari



raccordo angolare ad incasso - 35 085 970 90
●Profondità d'incasso max. 163 mm
●profondità d'incasso min. 90 mm

Prodotti complementari



raccordo angolare ad incasso - 35 085 970 90
●Profondità d'incasso max. 163 mm
●profondità d'incasso min. 90 mm

Massaggio collo e schiena - Acciaio inox lucidato / cromato

ST 050 522 0985

mm [inches]

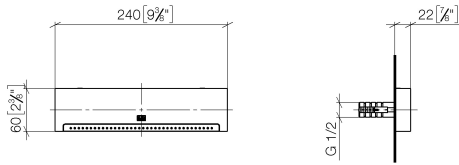
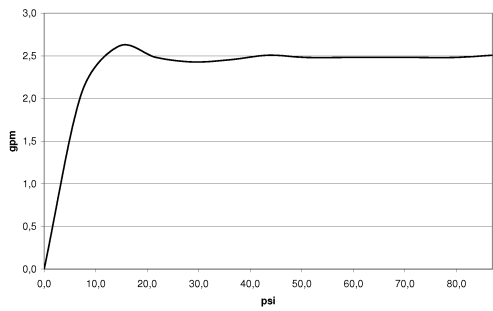


Diagramma di portata



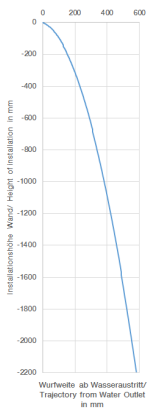
Certificati

LGA_19 IAPMO_4976

Massaggio collo e schiena - Acciaio inox lucidato / cromato

ST 050 522 0985

Diagramma gittate



Codes & Standards

ASME A112.18.1

cUPC

DIN 4109

ISO 3822

Ü-Zeichen

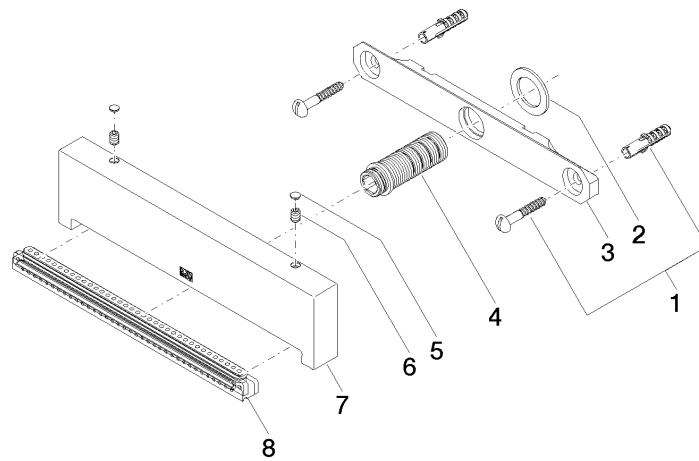
Massaggio collo e schiena - Acciaio inox lucidato / cromato

ST 050 522 0985

Massaggio collo e schiena - Acciaio inox lucidato / cromato

ST 050 522 0985

Versione del prodotto da 10/1/2023



Massaggio collo e schiena - Acciaio inox lucidato / cromato

ST 050 522 0985

Elenco delle parti di ricambio

Versione del prodotto da 10/1/2023

N.	Codice articolo	Denominazione	Quantità necessaria	Tempo di produzione
	04 30 31 024 01 90	set di fissaggio	8	2


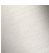











Massaggio collo e schiena - Acciaio inox lucidato / cromato

ST 050 522 0985



Compatibile con: IMO, LULU, MADISON,
MEM, TARA, CL.1, LISSE, VAIA, META,
CYO

- HORIZONTAL RAIN, portata max. 6 l/min (a 3 bar)
- con sistema anticalcare
- piastra di copertura 240 x 60 mm
- ingresso 1/2"
- Questo prodotto può aiutare un edificio a soddisfare i requisiti dei Green Building Rating Systems, ad es. LEED®, BREEAM®, DGNB

	Cromato	36 517 979-0
	Platinato spazzolato	36 517 979-0
	Platinato	36 517 979-0
	Dark Chrome	36 517 979-1
	Light Gold	36 517 979-2
	Light Gold spazzolato	36 517 979-2
	Ottone spazzolato (Oro 23k)	36 517 979-2
	Nero opaco	36 517 979-3
	Bronzo spazzolato	36 517 979-4
	Champagne spazzolato (Oro 22k)	36 517 979-4
	Champagne (Oro 22k)	36 517 979-4
	Cromo spazzolato	36 517 979-9
	Dark Platinum spazzolato	36 517 979-9

Massaggio collo e schiena - Acciaio inox lucidato / cromato

ST 050 522 0985

0
—
6
—
8
—
9
—
6
—
7
—
8
—
3
—
2
—
6
—
7
—
3
—
9
—

Prodotti complementari necessari



Scatola da incasso - 35 206 970 90
●Profondità d'incasso max. 173 mm
●profondità d'incasso min. 100 mm

Prodotti complementari



**xGRID Kit di fissaggio per
integrazione in cartongesso -** 12 340 970 90

Prodotti complementari necessari



**xGRID Staffa di montaggio 555
mm -** 12 360 970 90

Massaggio collo e schiena - Acciaio inox lucidato / cromato

ST 050 522 0985

mm [inches]

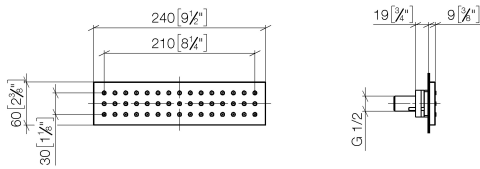
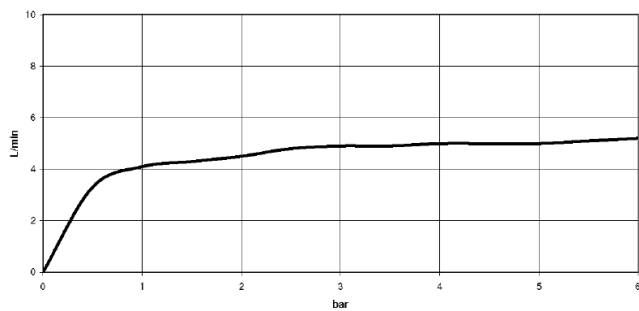


Diagramma di portata



Certificati

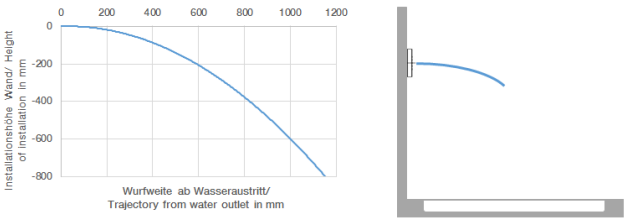
LGA_19

WRAS_1304

Massaggio collo e schiena - Acciaio inox lucidato / cromato

ST 050 522 0985

Diagramma gittate



Codes & Standards

DIN 4109

ISO 3822

Scottish Water
Byelaws

UK Water Supply
Regulations

Ü-Zeichen

Massaggio collo e schiena - Acciaio inox lucidato / cromato

ST 050 522 0985

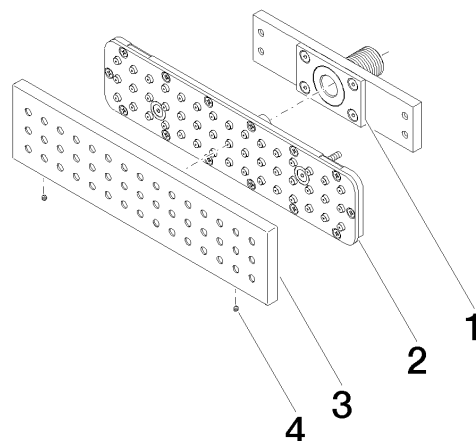
Massaggio collo e schiena - Acciaio inox lucidato / cromato

ST 050 522 0985

Versione del prodotto fino a 5/15/2020

Versione del prodotto da 5/15/2020 a 5/16/2020

Versione del prodotto da 5/16/2020



Massaggio collo e schiena - Acciaio inox lucidato / cromato

ST 050 522 0985

Elenco delle parti di ricambio

Versione del prodotto fino a 5/15/2020

Versione del prodotto da 5/15/2020 a 5/16/2020

Versione del prodotto da 5/16/2020

N.	Codice articolo	Denominazione	Quantità necessaria	Tempo di produzione
	90 11 02 137 00 90	attaco	4	2

Massaggio collo e schiena - Acciaio inox lucidato / cromato

ST 050 522 0985

Error: Subreport could not be shown.



- rosetta 60 x 60 mm
- parte superiore con perno e boccola accorciabili

	Cromato	36 607 985-0
	Platinato spazzolato	36 607 985-0
	Platinato	36 607 985-0
	Dark Chrome	36 607 985-1
	Light Gold spazzolato	36 607 985-2
	Ottone spazzolato (Oro 23k)	36 607 985-2
	Cromo spazzolato	36 607 985-9
	Dark Platinum spazzolato	36 607 985-9

Massaggio collo e schiena - Acciaio inox lucidato / cromato

ST 050 522 0985

10
—
16
—
18
—
9
—
17
—
18
—
13
—
19
—

Prodotti complementari necessari

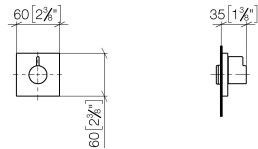


Rubinetto da incasso 1/2" - 35 607 970 90
●Profondità d'incasso max. 145 mm
●profondità d'incasso min. 75 mm

Massaggio collo e schiena - Acciaio inox lucidato / cromato

ST 050 522 0985

mm [inches]



Certificati

IAPMO_4976	DVGW_DW-6501DN0	WRAS_2010	LGA_29	LGA_29
DVGW_DW-6512DN0	WRAS_2011			

Massaggio collo e schiena - Acciaio inox lucidato / cromato

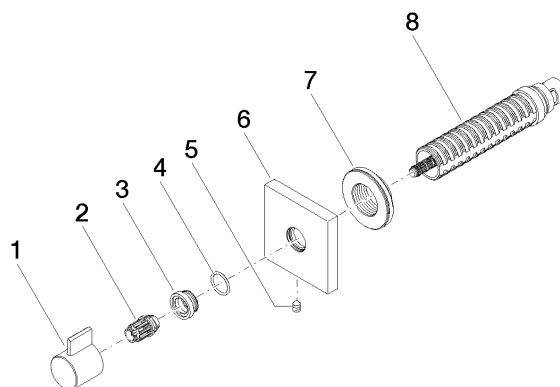
ST 050 522 0985

Codes & Standards			
ASME A112.18.1	cUPC	DIN 4109	EN 1111
EN 200	ISO 3822	Scottish Water Byelaws	UK Water Supply Regulations
Ü-Zeichen			

Massaggio collo e schiena - Acciaio inox lucidato / cromato

ST 050 522 0985

Versione del prodotto da 6/1/2024



Massaggio collo e schiena - Acciaio inox lucidato / cromato

ST 050 522 0985

Elenco delle parti di ricambio

Versione del prodotto da 6/1/2024



N.	Codice articolo	Denominazione	Quantità necessaria	Tempo di produzione
	09 20 98 002-00	manopola	8	10

Massaggio collo e schiena - Acciaio inox lucidato / cromato

ST 050 522 0985



- lunghezza 450-480 mm
- per installazione a soffitto
- piastra di copertura, acciaio inox 125 x 50 mm

	Acciaio lucido	12 940 979-8
	Acciaio spazzolato	12 940 979-8

Massaggio collo e schiena - Acciaio inox lucidato / cromato

ST 050 522 0985

5

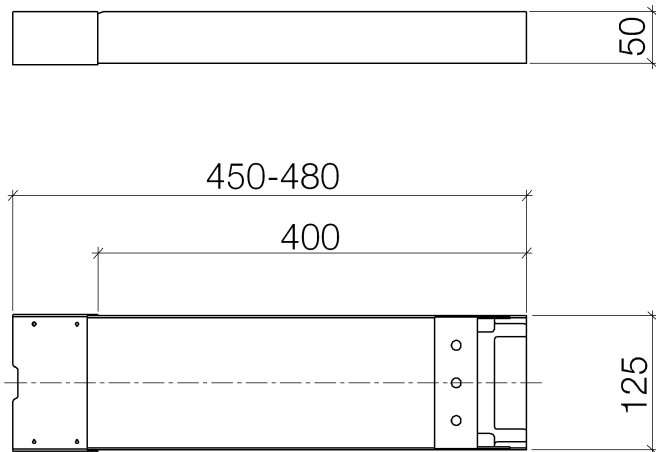
—

6

—

Massaggio collo e schiena - Acciaio inox lucidato / cromato

ST 050 522 0985



Massaggio collo e schiena - Acciaio inox lucidato / cromato



ST 050 522 0985

Elenco delle parti di ricambio



Compatibile con: IMO, LULU, MADISON, MEM, TARA, CL.1, LISSÉ, VAIA, META, CYO

- Pannello a pioggia con 2 tipi di getti
- PURIFY RAIN, 200 x 160 mm, portata max. 23,5 l/min (a 3 bar)
- FULL RAIN, 360 x 280 mm, portata max. 13,6 l/min (a 3 bar)
- piastra di copertura, acciaio inox 600 x 480 mm
- 2x tubo flessibile di allacciamento, ingresso filettatura interna 1/2"
- 4x tasselli di fissaggio
- alloggiamento preassemblato in acciaio inox
- con sistema anticalcare

	Acciaio lucido	41 400 979-8
	Acciaio spazzolato	41 400 979-8

Dati tecnici:

- Portata minima: 25 l/min (i due tipi di pioggia insieme)
- portata a una pressione idraulica di 3bar in combinazione con xTOOL: 39l/min
- Pressione dinamica minima 2 bar
- Pressione dinamica massima 4 bar
- peso: 12kg

Indicazioni per la progettazione:

Impianto igienico-sanitario:

- durezza consigliata dell'acqua: 6-7 °dH - in presenza di acqua più dura, installare un impianto di addolcimento funzionante secondo il principio dello scambio ionico, nelle tubazioni di alimentazione idrica.
- per la scelta dello scarico è necessario determinare il fabbisogno specifico tenendo in considerazione la portata di tutti i prodotti presenti nella doccia. Scarico a pavimento consigliato: portata di scarico (l) = 1l/sec, tubazione di scarico DN 50
- tubazione di alimentazione idrica (acqua calda/fredda): 2 x DN 20
- Per una scelta ottimale del boiler è necessario determinare il fabbisogno specifico tenendo in considerazione ulteriori punti di prelievo e la frequenza d'uso di BigRain.

Massaggio collo e schiena - Acciaio inox lucidato / cromato

ST 050 522 0985

5

—

6

—

Prodotti complementari



**BIG RAIN Copertura per tubi di
allacciamento - Acciaio lucido**

12 940 979-85

- lunghezza 450-480 mm
- per installazione a soffitto
- piastra di copertura, acciaio inox
125 x 50 mm

Massaggio collo e schiena - Acciaio inox lucidato / cromato

ST 050 522 0985

mm [inches]

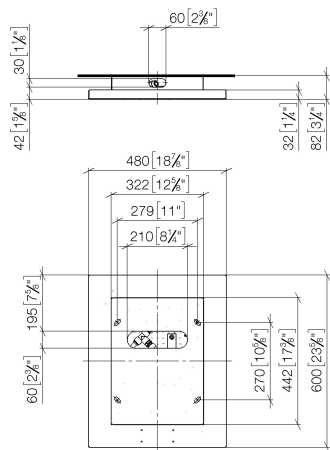
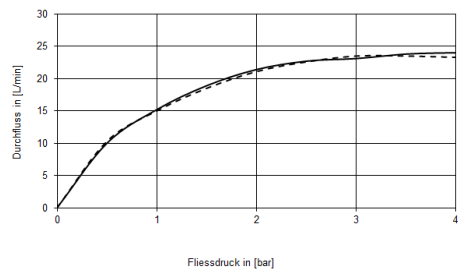


Diagramma di portata

Durchflussdiagramm



Certificati

LGA_18

Massaggio collo e schiena - Acciaio inox lucidato / cromato

ST 050 522 0985

Codes & Standards

DIN 4109	ISO 3822	Ü-Zeichen
----------	----------	-----------

Massaggio collo e schiena - Acciaio inox lucidato / cromato

ST 050 522 0985

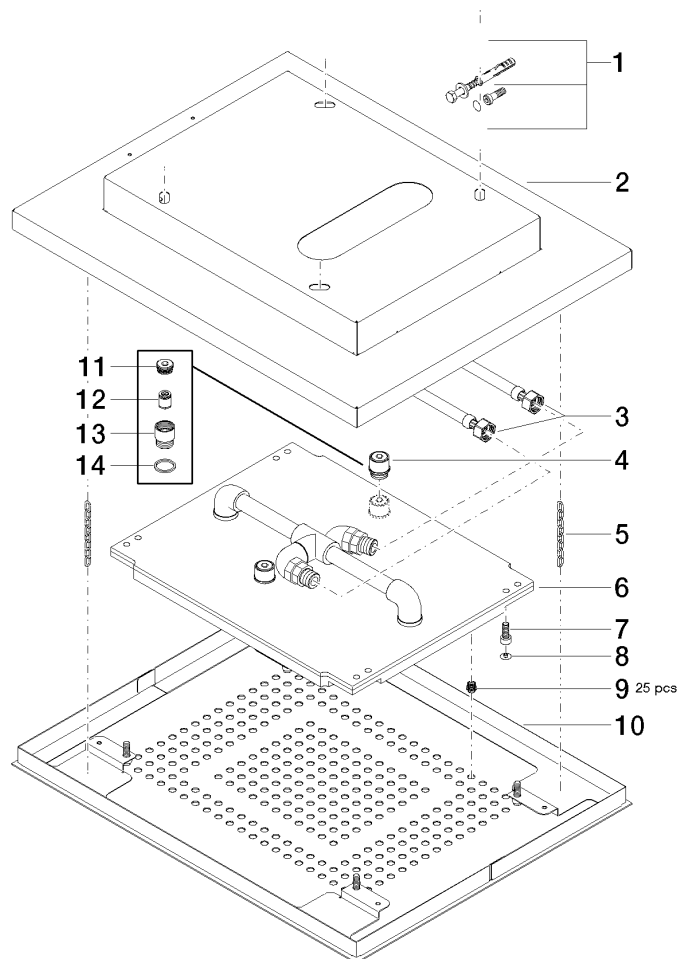
Massaggio collo e schiena - Acciaio inox lucidato / cromato

ST 050 522 0985

Versione del prodotto fino a 11/4/2019

Versione del prodotto da 11/4/2019 a 4/1/2021

Versione del prodotto da 4/1/2021



Massaggio collo e schiena - Acciaio inox lucidato / cromato

ST 050 522 0985

Elenco delle parti di ricambio

Versione del prodotto fino a 11/4/2019

Versione del prodotto da 11/4/2019 a 4/1/2021

Versione del prodotto da 4/1/2021

N.	Codice articolo	Denominazione	Quantità necessaria	Tempo di produzione
	04 30 35 010 00 90	set di fissaggio	30	2