

ST 060 112 6819



- piastra di copertura Ø 124 mm
- rosetta Ø 60 mm
- manopola graduata con limitatore di sicurezza a 38°C
- cartuccia termostatica
- 2x parte superiore con perno e boccola accorciabili

	Champagne (Oro 22k)	ST 060 112 6819-47
	Cromato	ST 060 112 6819-00
	Platinato spazzolato	ST 060 112 6819-06
	Platinato	ST 060 112 6819-08
	Dark Chrome	ST 060 112 6819-19
	Ottone spazzolato (Oro 23k)	ST 060 112 6819-28
	Bronzo spazzolato	ST 060 112 6819-42
	Champagne spazzolato (Oro 22k)	ST 060 112 6819-46
	Dark Platinum spazzolato	ST 060 112 6819-99

Componenti singoli di questo set

Per questo set sono necessari i seguenti componenti



1x 36 503 979-47



2x 36 607 819-47

ST 060 112 6819

Error: Subreport could not be shown.



- rosetta Ø 60 mm
- parte superiore con perno e boccola accorciabili

	Champagne (Oro 22k)	36 607 819-4
	Cromato	36 607 819-0
	Platinato spazzolato	36 607 819-0
	Platinato	36 607 819-0
	Dark Chrome	36 607 819-1
	Ottone spazzolato (Oro 23k)	36 607 819-2
	Bronzo spazzolato	36 607 819-4
	Champagne spazzolato (Oro 22k)	36 607 819-4
	Dark Platinum spazzolato	36 607 819-9

.7
—
10
—
16
—
18
—
9
—
8
—
2
—
6
—
9
—

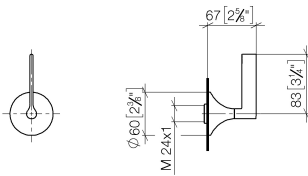
Prodotti complementari necessari



Rubinetto da incasso 1/2" - 35 607 970 90
●Profondità d'incasso max. 145 mm
●profondità d'incasso min. 75 mm

ST 060 112 6819

mm [inches]



Certificati

DVGW_DW-6501DN0	WRAS_2010	LGA_29	DVGW_DW-6512DN0	WRAS_2011
-----------------	-----------	--------	-----------------	-----------

Codes & Standards

DIN 4109

EN 1111

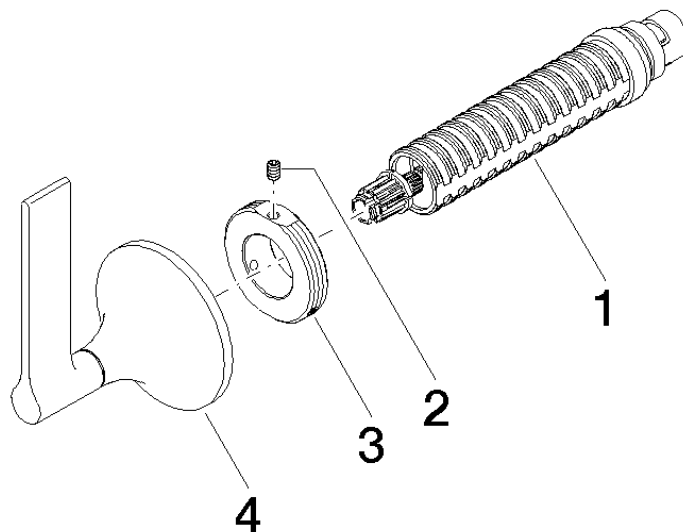
EN 200

ISO 3822

Scottish Water
Byelaws

UK Water Supply
Regulations

Ü-Zeichen



ST 060 112 6819

Elenco delle parti di ricambio

N.	Codice articolo	Denominazione	Quantità necessaria	Tempo di produzione
	90 90 03 143 00 90	parte superiore	4	2