

META 02 Miscelatore monocomando a due fori con rosette separate con gruppo doccetta lavello - Cromato

ST 110 100 4625



- sporgenza 200 mm
- bocca girevole 360°
- Getto con aria e getto a doccia
- altezza rubinetteria 275 mm
- altezza fino al rompigitto 180 mm
- diametro foro rubinetteria 35 mm
- diametro foro miscelatore monocomando 35 mm
- diametro foro doccetta lavello 32mm
- Flessibile doccetta trecciato 1500mm
- deviatore automatico bocca/doccetta
- testina doccetta con sistema anticalcare
- portata max 7 l/min a una pressione idraulica di 3 bar
- senza piombo

Componenti singoli di questo set

Per questo set sono necessari i seguenti componenti



1x 32 800 625-00



1x 27 721 970-00

META 02 Miscelatore monocomando a due fori con rosette separate con gruppo doccia lavello - Cromato

ST 110 100 4625



- sporgenza 200 mm
- bocca girevole 360°
- Getto con aria
- altezza rubinetteria 275 mm
- altezza fino al rompigitto 180 mm
- diametro foro rubinetteria 35 mm
- diametro foro miscelatore monocomando 35 mm
- portata max 7 l/min a una pressione idraulica di 3 bar
- senza piombo

Comando posizionabile liberamente.

META 02 Miscelatore monocomando a due fori con rosette separate con
gruppo doccia lavello - Cromato

ST 110 100 4625

Prodotti complementari



**Comando piletta ad eccentrico
con manopola con manopola -
Cromato**

10 710 970-00

Prodotti complementari



Dispenser con rosetta - Cromato

82 444 970-00

META 02 Miscelatore monocomando a due fori con rosette separate con gruppo doccetta lavello - Cromato

ST 110 100 4625
mm [inches]

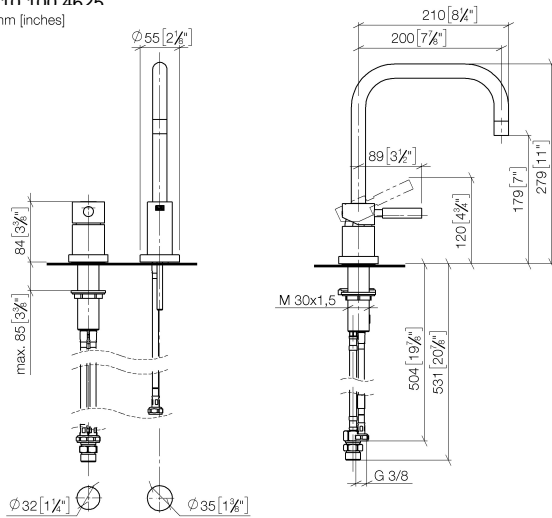
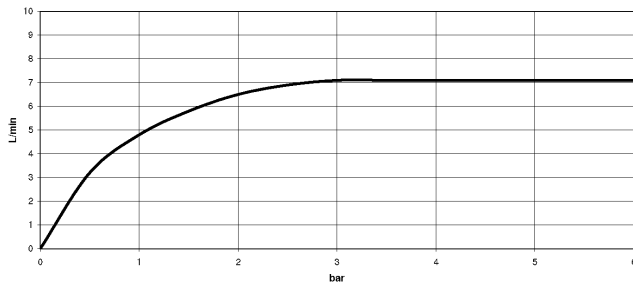


Diagramma di portata



Certificati

ETA_18

LGA_9

WRAS_2101

META 02 Miscelatore monocomando a due fori con rosette separate con
gruppo doccetta lavello - Cromato

ST 110 100 4625

Codes & Standards

DIN 4109	EN 817	ISO 3822	Scottish Water Byelaws
UK Water Supply Regulations	Ü-Zeichen	VA-Zeichen	

META 02 Miscelatore monocomando a due fori con rosette separate con
gruppo doccetta lavello - Cromato

ST 110 100 4625

META 02 Miscelatore monocomando a due fori con rosette separate con gruppo doccia lavello - Cromato

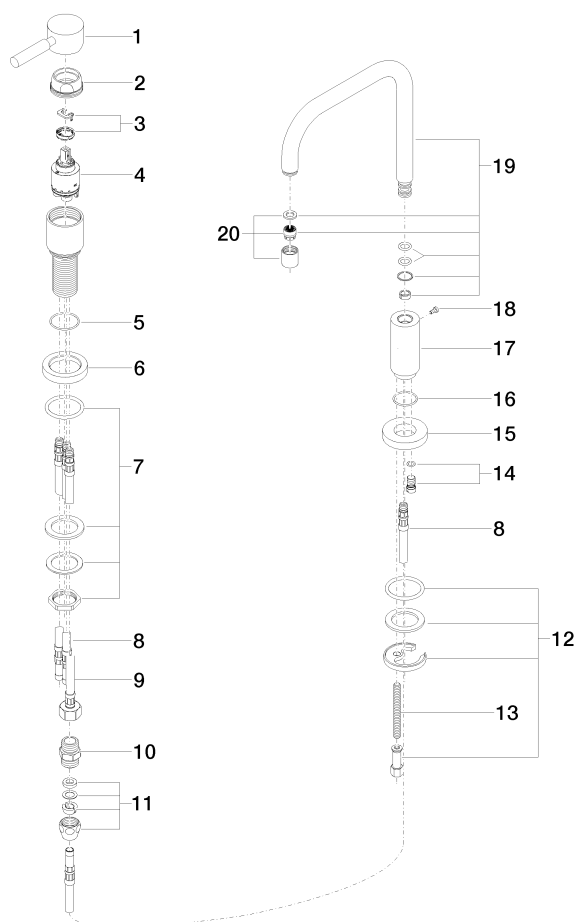
ST 110 100 4625

Versione del prodotto fino a 5/31/2010

Versione del prodotto da 5/31/2010 a 3/10/2021

Versione del prodotto da 3/10/2021 a 5/11/2021

Versione del prodotto da 5/11/2021



META 02 Miscelatore monocomando a due fori con rosette separate con gruppo doccia lavello - Cromato

ST 110 100 4625

Elenco delle parti di ricambio

Versione del prodotto fino a 5/31/2010

Versione del prodotto da 5/31/2010 a 3/10/2021

Versione del prodotto da 3/10/2021 a 5/11/2021

Versione del prodotto da 5/11/2021

N.	Codice articolo	Denominazione	Quantità necessaria	Tempo di produzione
	90 20 62 040 00-00	manopola	21	10

META 02 Miscelatore monocomando a due fori con rosette separate con gruppo doccetta lavello - Cromato

ST 110 100 4625



Compatibile con: ELIO, TARA, TARA ULTRA

- con rosetta tonda
- Getto a doccia
- deviatore automatico bocca/doccetta
- altezza rubinetteria 191 mm
- diametro foro doccetta lavello 32mm
- Flessibile doccetta trecciato 1500mm
- testina doccetta con sistema anticalcare
- senza piombo

Abbinabile soltanto al 33826790, 32800790, 33826888, 32815888, 20815892, 33826875.

Sistema di sicurezza antiriflusso.

	Cromato	27 721 970-0
	Platinato spazzolato	27 721 970-0
	Platinato	27 721 970-0
	Ottone (Oro 23k)	27 721 970-0
	Dark Chrome	27 721 970-1
	Ottone spazzolato (Oro 23k)	27 721 970-2
	Nero opaco	27 721 970-3
	Champagne spazzolato (Oro 22k)	27 721 970-4
	Champagne (Oro 22k)	27 721 970-4
	Cromo spazzolato	27 721 970-9
	Dark Platinum spazzolato	27 721 970-9

META 02 Miscelatore monocomando a due fori con rosette separate con
gruppo doccetta lavello - Cromato

ST 110 100 4625

0
—
6
—
8
—
9
—
9
—
8
—
3
—
6
—
7
—
3
—
9
—

META 02 Miscelatore monocomando a due fori con rosette separate con gruppo doccia lavello - Cromato

ST 110 100 4625
mm [inches]

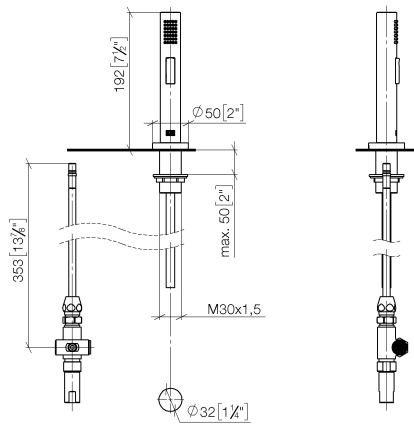
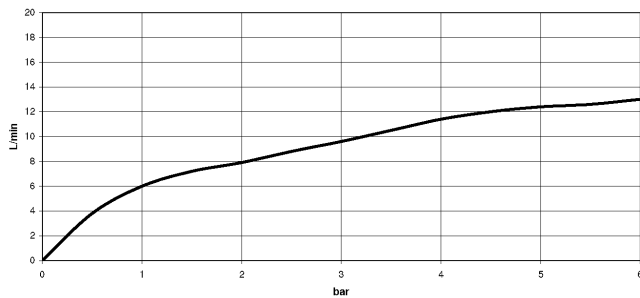


Diagramma di portata



Certificati

LGA_29 IAPMO_N-4976 IAPMO_6 LGA_18 Belgaqua_21-027-2



META 02 Miscelatore monocomando a due fori con rosette separate con
gruppo doccia lavello - Cromato

ST 110 100 4625

Codes & Standards

DIN 4109

EN 1717

ISO 3822

NSF372

NSF61

Ü-Zeichen

META 02 Miscelatore monocomando a due fori con rosette separate con
gruppo doccetta lavello - Cromato

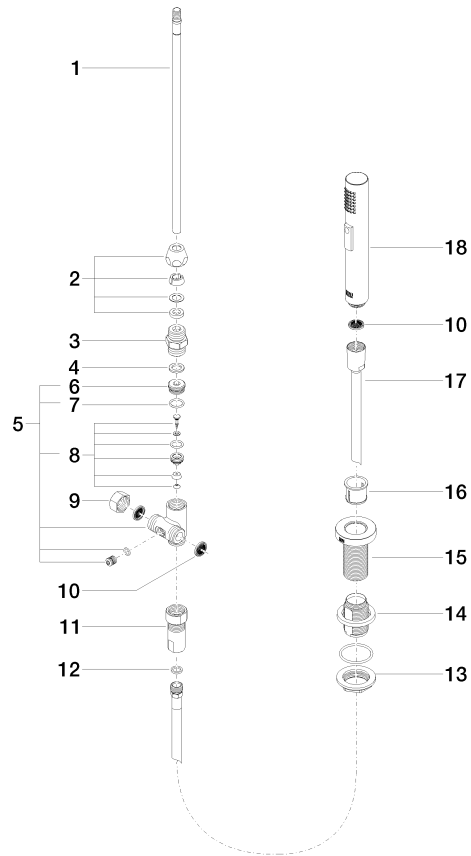
ST 110 100 4625

META 02 Miscelatore monocomando a due fori con rosette separate con gruppo doccia lavello - Cromato

ST 110 100 4625

Versione del prodotto fino a 10/27/2020

Versione del prodotto da 10/27/2020



META 02 Miscelatore monocomando a due fori con rosette separate con gruppo doccia lavello - Cromato

ST 110 100 4625

Elenco delle parti di ricambio

Versione del prodotto fino a 10/27/2020

Versione del prodotto da 10/27/2020

N.	Codice articolo	Denominazione	Quantità necessaria	Tempo di produzione
	04 24 02 046 01-07	tubo	19	10