

TARA ULTRA Miscelatore monocomando a due fori con rosette separate con gruppo doccia lavello - Cromo spazzolato

TARA ULTRA

ST 110 109 9875



- sporgenza 241 mm
- bocca girevole 360°
- Possibilità di limitarne la rotazione con il set di riduzione 12 820 970 90
- Getto con aria e getto a doccia
- Flessibile doccia trecciato 1500mm
- deviatore automatico bocca/doccia
- testina doccia con sistema anticalcare
- portata max 8 l/min a una pressione idraulica di 3 bar
- senza piombo
- Questo prodotto può aiutare un edificio a soddisfare i requisiti dei Green Building Rating Systems, ad es. LEED®, BREEAM®, DGNB

	Cromo spazzolato	ST 110 109 9875-93
	Cromato	ST 110 109 9875-00
	Platinato spazzolato	ST 110 109 9875-06
	Platinato	ST 110 109 9875-08
	Ottone (Oro 23k)	ST 110 109 9875-09
	Dark Chrome	ST 110 109 9875-19
	Ottone spazzolato (Oro 23k)	ST 110 109 9875-28
	Nero opaco	ST 110 109 9875-33
	Champagne spazzolato (Oro 22k)	ST 110 109 9875-46
	Champagne (Oro 22k)	ST 110 109 9875-47
	Dark Platinum spazzolato	ST 110 109 9875-99

Componenti singoli di questo set

Per questo set sono necessari i seguenti componenti



1x 32 815 875-93



1x 27 731 970-93

TARA ULTRA Miscelatore monocomando a due fori con rosette separate con gruppo doccetta lavello - Cromo spazzolato



TARA ULTRA

ST 110 109 9875



- sporgenza 241 mm
- bocca girevole 360°
- Possibilità di limitarne la rotazione con il set di riduzione 12 820 970 90
- Getto con aria
- portata max 8 l/min a una pressione idraulica di 3 bar
- senza piombo
- Questo prodotto può aiutare un edificio a soddisfare i requisiti dei Green Building Rating Systems, ad es. LEED®, BREEAM®, DGNB

Comando posizionabile liberamente.

	Cromo spazzolato	32 815 875-9
	Cromato	32 815 875-0
	Platinato spazzolato	32 815 875-0
	Platinato	32 815 875-0
	Ottone (Oro 23k)	32 815 875-0
	Dark Chrome	32 815 875-1
	Ottone spazzolato (Oro 23k)	32 815 875-2
	Nero opaco	32 815 875-3
	Champagne spazzolato (Oro 22k)	32 815 875-4
	Champagne (Oro 22k)	32 815 875-4
	Dark Platinum spazzolato	32 815 875-9

TARA ULTRA Miscelatore monocomando a due fori con rosette separate con gruppo doccia lavello - Cromo spazzolato

TARA ULTRA

ST 110 109 9875

3
—
0
—
6
—
8
—
9
—
9
—
8
—
3
—
6
—
7
—
9
—

Prodotti complementari



Set limitazione di giro - 12 820 970 90

Prodotti complementari

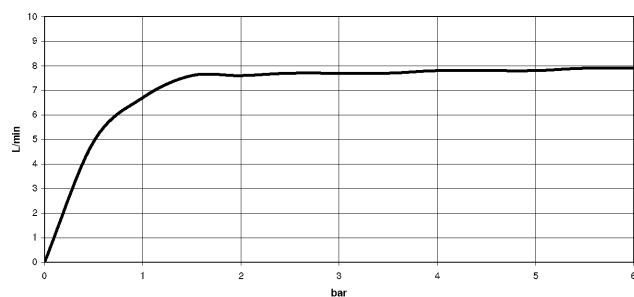
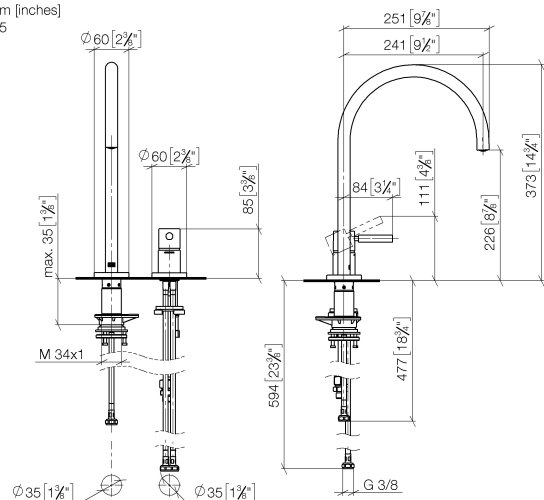


Comando piletta ad eccentrico con manopola con manopola - Cromo spazzolato 10 710 970-93

Prodotti complementari



Dispenser con rosetta - Cromo spazzolato 82 444 970-93



WRAS_240102 LGA_38



TARA ULTRA Miscelatore monocomando a due fori con rosette separate con gruppo doccia lavello - Cromo spazzolato

TARA ULTRA

ST 110 109 9875

Codes & Standards

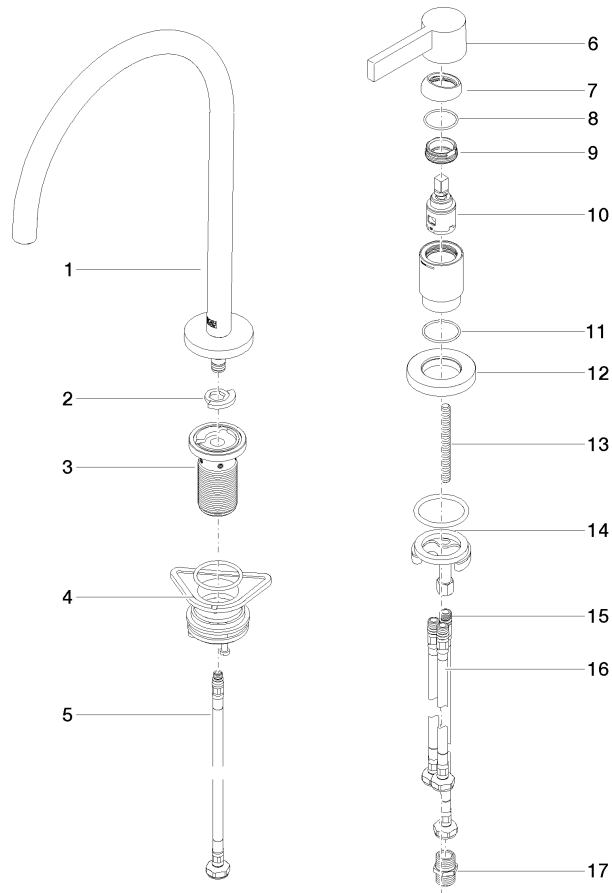
DIN 4109	ISO 3822	Scottish Water Byelaws	UK Water Supply Regulations
----------	----------	------------------------	-----------------------------

Ü-Zeichen

TARA ULTRA Miscelatore monocomando a due fori con rosette separate con
gruppo doccetta lavello - Cromo spazzolato

TARA ULTRA

ST 110 109 9875



ST 110 109 9875

Elenco delle parti di ricambio

N.	Codice articolo	Denominazione	Quantità necessaria	Tempo di produzione
	90 28 22 377 00-93	bocca di erogazione	18	-

Il pezzo di ricambio non può più essere ordinato, si prega di ordinare l'articolo sostitutivo

TARA ULTRA Miscelatore monocomando a due fori con rosette separate con gruppo doccetta lavello - Cromo spazzolato

TARA ULTRA

ST 110 109 9875



- con rosetta tonda
 - Getto a doccia
 - deviatore automatico bocca/doccetta
 - altezza rubinetteria 191 mm
 - diametro foro doccetta lavello 32mm
 - Flessibile doccetta trecciato 1500mm
 - testina doccetta con sistema anticalcare
 - senza piombo
- Abbinabile soltanto al 32815682, 33826861, 32815861, 33836888, 32816888, 20816892, 33836875, 32815875.
- Sistema di sicurezza antiriflusso.
- è possibile una fuoriuscita di acqua residua dalla doccia dopo la chiusura.
- Comando posizionabile liberamente.

	Cromo spazzolato	27 731 970-9
	Cromato	27 731 970-0
	Platinato spazzolato	27 731 970-0
	Platinato	27 731 970-0
	Ottone (Oro 23k)	27 731 970-0
	Dark Chrome	27 731 970-1
	Ottone spazzolato (Oro 23k)	27 731 970-2
	Nero opaco	27 731 970-3
	Champagne spazzolato (Oro 22k)	27 731 970-4
	Champagne (Oro 22k)	27 731 970-4
	Dark Platinum spazzolato	27 731 970-9



TARA ULTRA Miscelatore monocomando a due fori con rosette separate con
gruppo doccetta lavello - Cromo spazzolato

TARA ULTRA

ST 110 109 9875

3
—
0
—
6
—
8
—
9
—
9
—
8
—
3
—
6
—
7
—
9
—

TARA ULTRA Miscelatore monocomando a due fori con rosette separate con gruppo doccia lavello - Cromo spazzolato

TARA ULTRA

ST 110 100 QR75
mm [inches]

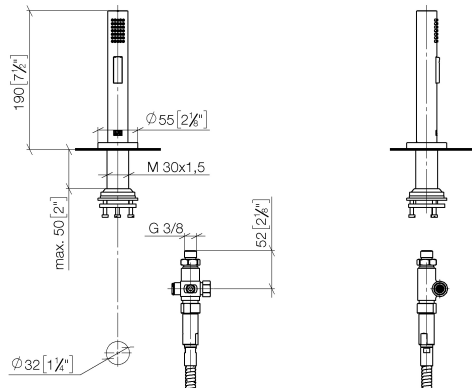
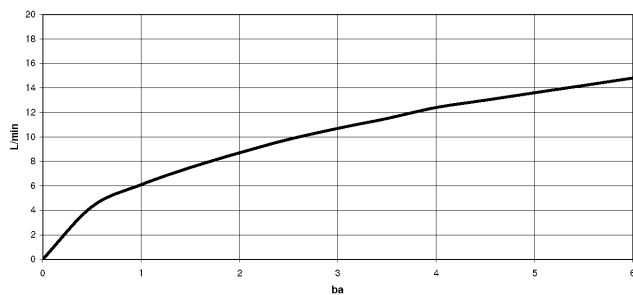


Diagramma di portata



Certificati

LGA_29

Belgaqua_24-005-2 LGA_38



TARA ULTRA Miscelatore monocomando a due fori con rosette separate con gruppo doccia lavello - Cromo spazzolato

TARA ULTRA

ST 110 109 9875

Codes & Standards

DIN 4109	EN 1717	ISO 3822	Ü-Zeichen
----------	---------	----------	-----------

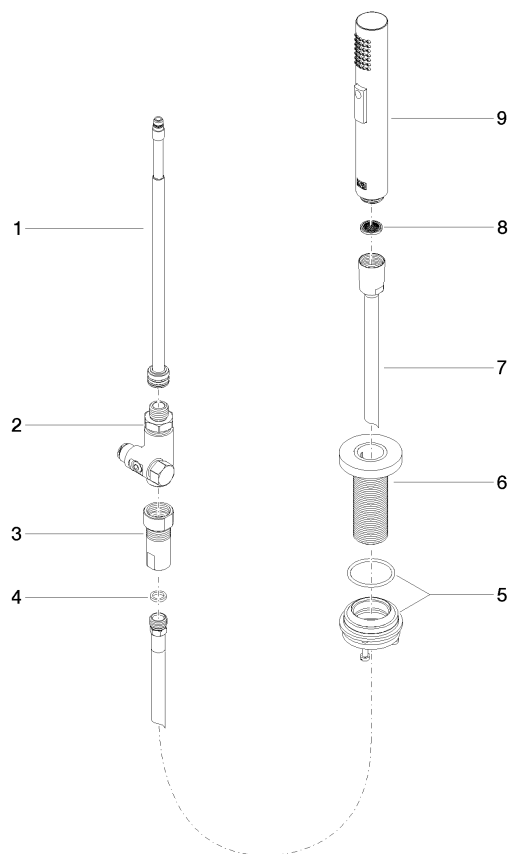
TARA ULTRA Miscelatore monocomando a due fori con rosette separate con
gruppo doccetta lavello - Cromo spazzolato

TARA ULTRA

ST 110 109 9875

Versione del prodotto da 2/1/2023

Parts for other
finishes can be found
here: Cromato



ST 110 109 9875

Elenco delle parti di ricambio

Versione del prodotto da 2/1/2023

N.	Codice articolo	Denominazione	Quantità necessaria	Tempo di produzione
	90 28 20 068 00 90	attaco	9	2