

Istruzioni per la cura

Certificato di qualità

Gentile cliente,

il Suo prodotto Dornbracht è stato assemblato,
testato e imballato con la massima cura.
Ha lasciato la nostra sede in perfette condizioni e ci auguriamo che
Lei sia pienamente soddisfatto del nuovo prodotto Dornbracht.

Tuttavia, se dovesse avere motivo di reclamo, saremo
lieti di ricevere il Suo feedback all'indirizzo
mail@dornbracht.com.



www.dornbracht.digital/warranty

Informazioni generali importanti sulla pulizia

Al fine di mantenere il valore del prodotto, si consiglia una pulizia quotidiana per prevenire lo sporco ostinato.

Raccomandazioni

- Per la pulizia quotidiana utilizzare un detergente liquido delicato, ad esempio a base di alcol.
- Se nonostante la pulizia quotidiana si formano lievi depositi di calcare, pulirli con un detergente delicato a base di acido citrico.
- Per la pulizia del prodotto, utilizzare sempre un panno di cotone morbido.

Attenzione

- Non mescolare i detersivi.
- Non utilizzare prodotti per la pulizia con effetto abrasivo, come pagliette, panni in microfibra, tamponi, ecc.
- I detersivi con acidi volatili come l'acido cloridrico, l'acido formico o l'acido acetico danneggiano la rubinetteria e non devono mai essere utilizzati. Non si devono inoltre utilizzare detersivi contenenti candeggina (ipoclorito di sodio).

Aeratore

Pulire e decalcificare regolarmente l'aeratore per garantire il perfetto funzionamento del rubinetto il più a lungo possibile. Gli intervalli di pulizia dipendono dall'intensità di utilizzo e dalla durezza dell'acqua locale.

- Per la pulizia si consiglia di rimuovere l'aeratore. Se necessario, utilizzare la chiave per aeratori in dotazione o una moneta per smontare l'aeratore.

<https://dornbracht.digital/aerator-replacement-mem>

<https://dornbracht.digital/aerator-replacement-cyo>

<https://dornbracht.digital/aerator-replacement-tara>

<https://dornbracht.digital/aerator-replacement-meta-wrench>

<https://dornbracht.digital/aerator-replacement-meta>

- Quindi immergere l'insero dell'aeratore in acqua calda mescolata con un detergente delicato a base di acido citrico. Rispettare sempre il tempo di contatto massimo consentito e il dosaggio indicato dal produttore del detergente.
- Sciacquare i residui di detergente con abbondante acqua pulita e asciugare l'aeratore con un panno di cotone morbido.

Soffioni doccia

Pulire e decalcificare regolarmente gli ugelli di uscita dell'acqua dolce per garantire il corretto funzionamento dei soffioni doccia (a mano, a soffitto, a pioggia, laterali e di risciacquo) il più a lungo possibile.

Gli intervalli di pulizia dipendono dall'intensità di utilizzo e dalla durezza dell'acqua locale.

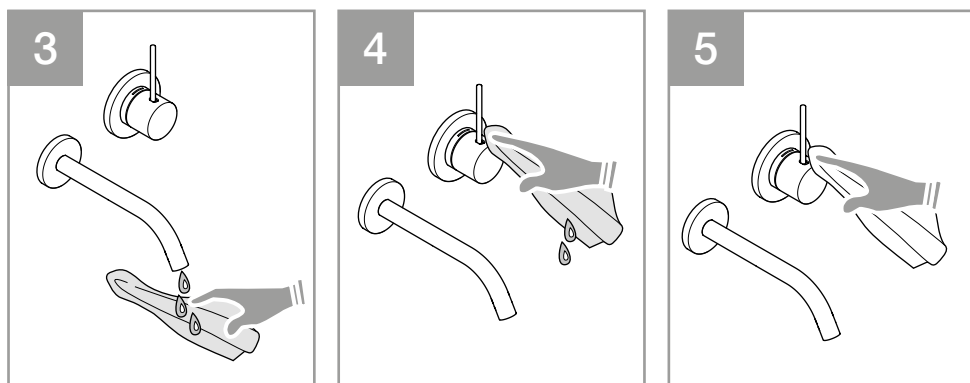
- I depositi di calcare possono essere rimossi regolarmente strofinando delicatamente gli ugelli di uscita dell'acqua dolce.
In questo modo si ottiene un getto ottimale e si previene i malfunzionamenti.
- Tuttavia, se i soffioni presentano depositi di calcare ostinato, è possibile rimuoverli immergendo la parte inferiore in acqua calda con un detergente delicato a base di acido citrico. Rispettare il tempo di contatto massimo consentito e il dosaggio indicato dal produttore del detergente.
- Risciacquare i residui di detergente con abbondante acqua pulita e asciugare il soffione con un panno di cotone morbido.

Istruzioni per la pulizia della rubinetteria



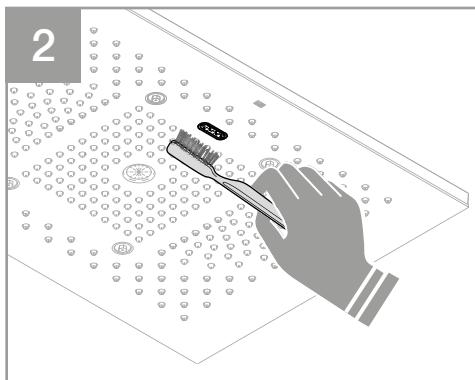
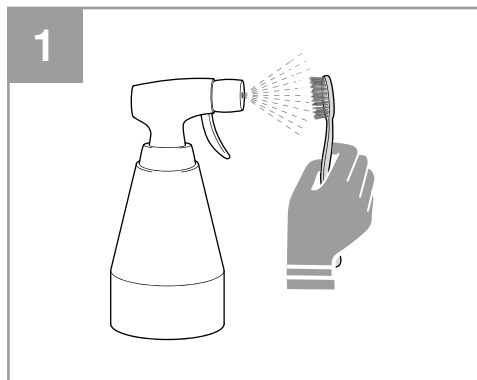
Applicare il detergente solo sul panno di pulizia e mai sul prodotto, poiché soluzione nebulizzata può penetrare nelle aperture e nelle fessure e causare danni.

Rispettare sempre il tempo di contatto massimo consentito e il dosaggio indicato dal produttore del detergente.

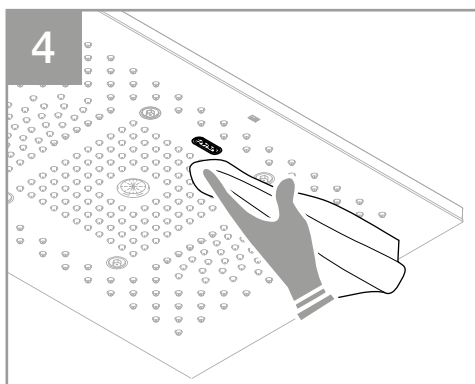
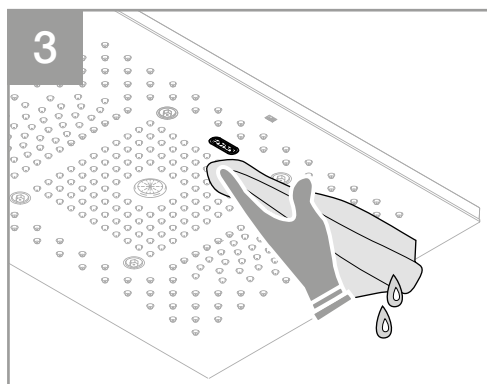


È importante risciacquare accuratamente con acqua pulita dopo ogni pulizia fino a rimuovere tutti i residui di detergente e quindi asciugare il prodotto.

Istruzioni per la pulizia dell'aeratore per massaggio AQUAPRESSURE FLOW e COOL MIST



Applicare il detergente solo sullo spazzolino, mai sul prodotto, poiché la soluzione nebulizzata può penetrare nelle aperture e nelle fessure e causare danni.



È importante risciacquare accuratamente con acqua pulita dopo ogni pulizia fino a rimuovere tutti i residui di detergente e quindi asciugare il prodotto. Lo stesso vale per l'ugello a getto di nebbia COOL-MIST e per il getto laminare.

Termostati

Per mantenere il funzionamento dell'unità di controllo a lungo termine, è necessario azionarla una volta al mese per l'intero intervallo di temperatura con la massima portata d'acqua.

Filtro (dispenser)

I filtri dell'acqua potabile devono essere sostituiti in base alle specifiche del prodotto.

Superficie in plastica bianca opaca (AQUAMOON e RAINMOON)

Pulire questa superficie (bianco opaco) con un panno umido e morbido e un detergente a base di alcol. Non utilizzare detergenti a base acida.

Superfici in acciaio inox (lavello della cucina, Just Rain, Big Rain)

Pulire e asciugare la superficie il prima possibile dopo l'uso. L'acqua calda è sufficiente per lo sporco leggero. Per lo sporco più intenso, è possibile aggiungere all'acqua un detergente delicato senza abrasivi e agenti lucidanti. Risciacquare il detergente con abbondante acqua pulita e asciugare.

Acciaio smaltato (lavello della cucina)

La superficie deve essere pulita con un panno morbido e leggermente umido e un detergente delicato (ad esempio, sapone neutro). Tuttavia, se si formano lievi depositi di calcare, questi possono essere rimossi con un detergente, ad esempio a base di acido citrico. È importante che dopo la pulizia il lavello venga risciacquato con abbondante acqua pulita e poi asciugato.

Rubinetti elettronici

Tenere presente che gli occhi del sensore possono essere danneggiati in seguito all'uso di detergenti abrasivi.

Se necessario, pulire accuratamente gli occhi del sensore con un cotton fioc umido e una piccola quantità di detergente. Quindi rimuovere immediatamente i residui di detergente e strofinare gli occhi del sensore per asciugarli.

Istruzioni speciali per le superfici

Dornbracht utilizza diverse tecnologie di rivestimento per offrire tutti i mondi cromatici rilevanti. Non tutte le tonalità di colore possono essere prodotte con qualunque tecnologia di rivestimento. Viene selezionato rispettivamente il processo di rivestimento ottimale per una determinata superficie.

Per la pulizia delle nostre superfici si prega di osservare le istruzioni generali sopra riportate.

Di seguito potete trovare le istruzioni per la cura delle nostre superfici.

Superfici dorate

Per le nostre superfici dorate utilizziamo un rivestimento d'oro fino a 23,9 carati. L'uso di oro vero rende le superfici particolarmente preziose.

Durante l'uso quotidiano, le superfici dorate possono essere logorate o danneggiate da materiali più duri, ad esempio è possibile che presentino graffi causati da anelli e segni di abrasione dovuti all'uso di panni per la cura troppo duri (panni in microfibra grossolani) o prodotti per la cura abrasivi.

Superfici in PVD

La tecnologia PVD viene utilizzata per creare una superficie liscia e a pori fini con una buona resistenza ai graffi e all'usura.

Cura

- Per aumentare la resistenza alle impronte digitali, si consiglia di utilizzare un olio per la cura dell'acciaio inossidabile, che crea una sottile pellicola di olio per la cura sulla superficie.
- È importante applicare questo olio con parsimonia e in modo uniforme. Questa pellicola protettiva deve essere rinfrescata regolarmente, se necessario.
- Deve essere evitato il contatto con le superfici sensibili adiacenti, come la pietra naturale o le superfici non trattate, poiché ciò può causare la formazione di macchie.

Dornbracht GmbH & Co. KG
Köbbingser Mühle 6, D-58640 Iserlohn
mail@dornbracht.com, dornbracht.com