

Comando piletta ad eccentrico con manopola con manopola - Ottone (Oro 23k) SERIE NEUTRO

10 712 970 Versione del prodotto da 01/10/2024



- comando piletta per una vasca
- compreso adattatore per tirante Bowden

Non compatibile con lavelli da cucina in acciaio inox spazzolato 38 XXX 004-86.

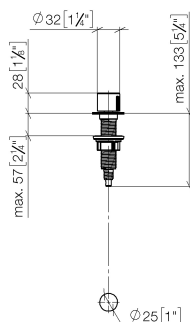
Compatibile con ELIO, ENO, MEM, META SQUARE, SYNC e TARA ULTRA

	Ottone (Oro 23k)	10 712 970-09
	Cromato	10 712 970-00
	Platinato spazzolato	10 712 970-06
	Platinato	10 712 970-08
	Dark Chrome	10 712 970-19
	Ottone spazzolato (Oro 23k)	10 712 970-28
	Nero opaco	10 712 970-33
	Bronzo spazzolato	10 712 970-42
	Champagne spazzolato (Oro 22k)	10 712 970-46
	Champagne (Oro 22k)	10 712 970-47
	Cromo spazzolato	10 712 970-93
	Dark Platinum spazzolato	10 712 970-99

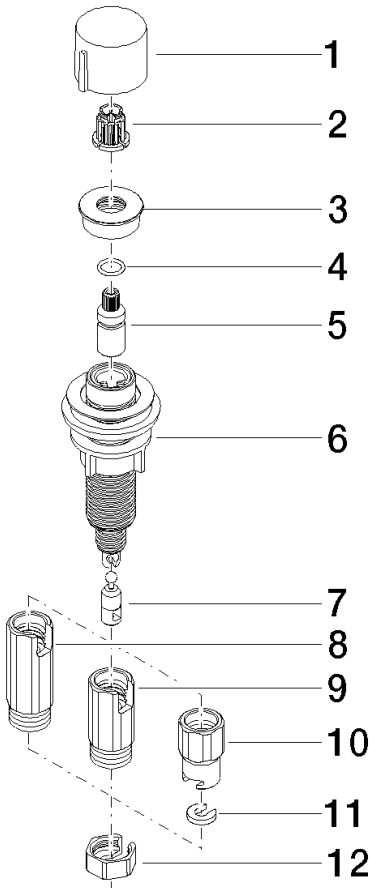
Comando piletta ad eccentrico con manopola con manopola - Ottone (Oro 23k) SERIE NEUTRO

10 712 970 Versione del prodotto da 01/10/2024

mm [inches]



Parts for other
finishes can be found
here: Cromato



Elenco delle parti di ricambio

N.	Codice articolo	Denominazione	Quantità necessaria	Tempo di produzione
3	09 27 87 011-09	rosetta	1,00	40
7	09 24 03 175 90	adattatore	1,00	2
12	09 23 30 024-07	dado	1,00	30
8	09 11 10 073-07	attacco	1,00	30
11	09 30 11 087 90	rondella	1,00	2
9	09 11 10 074-07	attacco	1,00	30
2	90 12 12 002 00 90	bussola a scatto	1,00	2
4	09 14 10 042 90	guarnizione	1,00	2
10	09 11 10 079-07	attacco	1,00	30
6	04 30 01 029 00 90	adattatore	1,00	2
5	09 29 06 087-09	asta filettata	1,00	-
Il pezzo di ricambio non può più essere ordinato, si prega di ordinare l'articolo sostitutivo				
1	09 20 97 030-09	manopola	1,00	40