

WATER SHEET bocca di erogazione a getto montaggio a muro - Bronzo spazzolato

SERIE NEUTRO

13 415 979 Versione del prodotto da 01/10/2023



- sporgenza 150 mm
- CASCADE, portata max. 26,5 l/min (a 3 bar)
- piastra di copertura 240 x 60 mm
- ingresso 1/2"
- montaggio con attacco rapido

	Bronzo spazzolato	13 415 979-42
	Cromato	13 415 979-00
	Platinato spazzolato	13 415 979-06
	Platinato	13 415 979-08
	Dark Chrome	13 415 979-19
	Light Gold	13 415 979-26
	Light Gold spazzolato	13 415 979-27
	Ottone spazzolato (Oro 23k)	13 415 979-28
	Nero opaco	13 415 979-33
	Dark Brass spazzolato	13 415 979-39
	Champagne spazzolato (Oro 22k)	13 415 979-46
	Champagne (Oro 22k)	13 415 979-47
	Cromo spazzolato	13 415 979-93
	Dark Platinum spazzolato	13 415 979-99

Prodotti complementari



- raccordo angolare ad incasso -** 35 085 970 90
- profondità d'incasso min. 90 mm
 - Profondità d'incasso max. 163 mm

Prodotti complementari



- raccordo angolare ad incasso -** 35 085 970 90
- profondità d'incasso min. 90 mm
 - Profondità d'incasso max. 163 mm

WATER SHEET bocca di erogazione a getto montaggio a muro - Bronzo spazzolato

SERIE NEUTRO

13 415 979 Versione del prodotto da 01/10/2023
mm [inches]

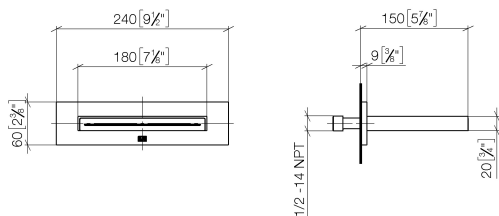


Diagramma di portata

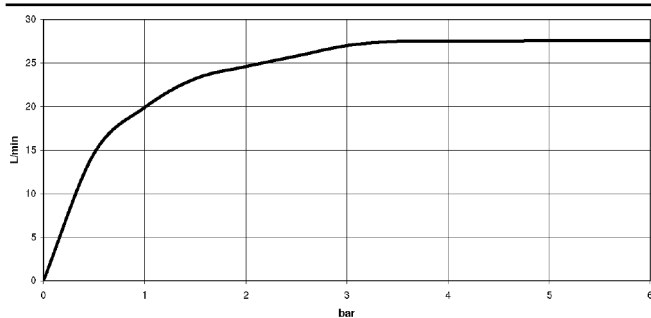
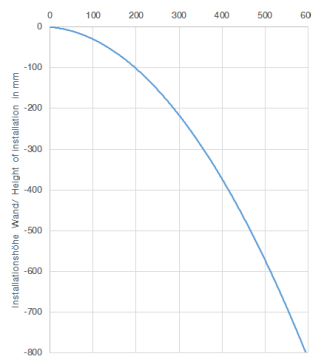


Diagramma gittate



Codes & Standards

ASME A112.18.1

cUPC

Scottish Water
Byelaws

UK Water Supply
Regulations



WATER SHEET bocca di erogazione a getto montaggio a muro - Bronzo spazzolato

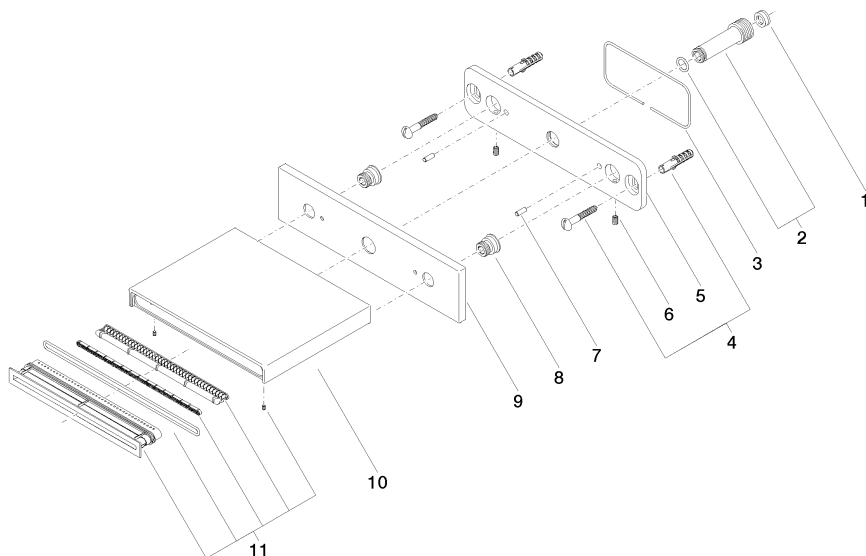
SERIE NEUTRO

13 415 979 Versione del prodotto da 01/10/2023

Certificati e sostenibilità

WRAS_2306

IAPMO_4976



Elenco delle parti di ricambio

N.	Codice articolo	Denominazione	Quantità necessaria	Tempo di produzione
4	04 30 31 024 01 90	set di fissaggio	1,00	2
5	09 17 97 059 90	sostegno	1,00	2
8	09 24 03 214 90	ugello	2,00	2
3	09 14 03 134 90	guarnizione	1,00	2
2	90 24 03 213 00 90	attacco	1,00	2
10	09 11 78 003 20-42	bocca di erogazione	1,00	60
7	09 31 11 040 90	perno	2,00	2
11	90 29 03 059 00 90	inserto	1,00	2
6	09 31 11 036 90	perno	2,00	2
1	09 23 01 057 90	limitatore di portata	1,00	2
9	09 27 78 031-42	rosetta	1,00	60